

Aktuell Statistik från Kriminalvården

Avser händelser under **SEPTEMBER** månad
och situationen den **1 oktober 2007**

[Kontakt](#)[Innehåll](#)[Definitioner](#)

Sista ASK:en

Det här är den sista ASK-publikationen. I fortsättningen kommer Kriminalvårdens månadsstatistik att presenteras i en ny form på Kriminalvårdens hemsida på Internet (kriminalvarden.se). Där kommer det att finnas en särskild Statistikportal, som kommer att innehålla all den statistik som finns i ASK:en, men också en hel del ytterligare uppgifter såsom huvudbrott, ålder, kön m.m.

I Statistikportalen hittar man den senaste statistiken från Kriminalvården. Uppgifterna uppdateras varje månad och redovisar månatlig statistik rörande verksamheten för anstalt, häkte, frivård och transporttjänst.

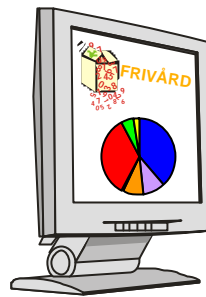
I portalen finns flikar för respektive verksamhetsgren. Under de olika flikarna finns ett antal rapporter att välja bland inom olika områden. Rapporterna innehåller i sin tur en rad tabeller med lite olika uppbyggnad för att man ska kunna leta sig fram till just den information man vill ha. Det finns även möjlighet att som användare påverka tabellerna genom att exempelvis göra val av ingående datat, sortera m.m.

Premiär för Kriminalvårdens nya Statistikportal sker under november.

Så här hittar du i ASK

Aktuell Statistik från Kriminalvården (ASK) publiceras enbart elektroniskt på kriminalvårdens Intranät KrimNet samt myndighetens hemsida på Internet kriminalvarden.se/statistik.

För att göra det enklare att läsa och hitta i ASK är den försedd med en rad länkar. Alla gråa knappar som exempelvis de här nedan är klickbara och länkar Dig vidare framåt och bakåt i ASK.



Till startsidan

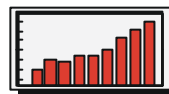
Definitioner

Sortering: Procent

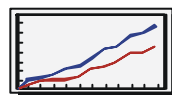
Utrikesverksamheten

Åter

Även innehållsförteckningen på sidorna 4 och 5 är länkade till respektive tabell. Och överst till höger i varje tabell finns en flik märkt "Till startsidan" som man kan klicka sig åter till startsidan med. Likaså kan man nå ytterligare information om historik, oftast för de tio senaste åren, och utvecklingen under innevarande år genom att klicka på symbolerna här till höger.



HISTORIK



**UTVECKLING
2007**



Mailservice

Du kan få ett mail när en ny ASK har publicerats. För att anmäla sig till denna mailservice skickas bara ett mail till adressen bo.i.johansson@kriminalvarden.se - där namn och aktuell mailadress anges.

Aktuell Statistik från Kriminalvården avseende

anstalter häkten frivård transporttjänst

Statistiken avser händelser under **SEPTEMBER** månad
samt situationen den **1 oktober 2007**.

[Till startsidan](#)

Kontakt

Kriminalvården - Huvudkontoret

Informationsenheten info@kriminalvarden.se

Internet/Intranät

Elektronisk Aktuell Statistik från Kriminalvården

Internet www.kriminalvarden.se

Intranät [Krimnet/Verksamhetsstyrning/Uppföljning/Statistik/Ask/2007](#)

Sida

2	Så här hittar du i ASK.
3	Kontakt
4-5	Innehåll
6	Definitioner

[Till startsidan](#)

7

ANSTALT

BELÄGGNING

8	Tabell 1	Medelantal ordinarie-, beredskaps- och belagda platser under september 2007.
8	Tabell 2	Utnyttjande av ordinarie platser i procent under september 2007.
9	Tabell 3	Antal inskrivna och frånvarande efter kategori och kön 2007-10-01.
9	Tabell 4	Medelantal frånvarande efter anledning under september 2007.
10	Tabell 5	Antal ordinarie, beredskaps- och belagda platser samt beläggningsprocent på kvinnoavdelningar 2007-10-01.
10-12	Tabell 6	Medelantal ordinarie-, beredskaps- och belagda platser samt beläggningsprocent per anstalt under september 2007 på slutna anstalter (säkerhetsklass A - E).
13	Tabell 6	Medelantal ordinarie-, beredskaps- och belagda platser samt beläggningsprocent per anstalt under september 2007 på öppna anstalter (säkerhetsklass F).

PERMISSION/UTEVISTELSE

14	Tabell 7	Permissioner/utevistelser efter typ under september 2007.
14	Tabell 8	Permissioner efter typ samt antal misskötta under september 2007.
15	Tabell 9	Utevistelser efter typ samt antal misskötta under september 2007.
15-17	Tabell 10	Permissioner och utevistelser per anstalt under september 2007 på slutna anstalter (säkerhetsklass A - E).
17-18	Tabell 10	Permissioner och utevistelser per anstalt under september 2007 på öppna anstalter (säkerhetsklass F).
18-20	Tabell 11	Vårdvistelse jml 56 § KvaL per anstalt under september 2007 på slutna anstalter (säkerhetsklass A - E).
21	Tabell 11	Vårdvistelse jml 56 § KvaL per anstalt under september 2007 på öppna anstalter (säkerhetsklass F).

RYMNINGAR

22	Tabell 12	Rymningar efter typ under september 2007.
22	Tabell 13	Rymningar/avvikelser vid vistelse utanför anstalt under september 2007.
23-24	Tabell 14	Rymningar efter typ per anstalt under september 2007 på slutna anstalter (säkerhetsklass (A - E).
25	Tabell 14	Rymningar efter typ per anstalt under september 2007 på öppna anstalter (säkerhetsklass F).

HÄKTE

26		
27	Tabell 15	Medelantal ordinarie-, tillfälliga- och belagda platser under september 2007.
27	Tabell 16	Platsutnyttjande i procent under september 2007.
27	Tabell 17	Medelantal frånvarande efter anledning under september 2007.
28	Tabell 18	Inskrivna klienter 2007-10-01 fördelade efter kategori, kön och ålder.
28	Tabell 19	Inskrivna klienter 2007-10-01 fördelade efter kategori.
29	Tabell 20	Medelantal ordinarie-, tillfälliga- och belagda platser samt beläggningsprocent per häkte under september 2007.
30	Tabell 21	Inskrivningar, rymningar och transportuppehåll per verksamhetsområde och häkte september 2007.

Sida

31		FRIVÅRD
32	Tabell 22	Frivårdsklienter under september 2007.
32	Tabell 23	Intensivövervakning under september 2007.
33	Tabell 24	Personutredningar under september 2007.
33	Tabell 25	Yttranden under september 2007.
33	Tabell 26	Procentandel lekmanövervakare under september 2007.
34	Tabell 27	Medelantal övervakade klienter per frivårdskontor under september 2007.
35	Tabell 28	Medelantal skyddstillsynsdömda klienter per frivårdskontor under september 2007.
36	Tabell 29	Medelantal klienter med villkorlig dom med samhällstjänst per frivårdskontor under september 2007.
37	Tabell 30	Medelantal klienter med elektronisk intensivövervakning per frivårdskontor under september 2007.
38	Tabell 31	Medelantal klienter med vårdvistelse per frivårdskontor under september 2007.
39	Tabell 32	Medelantal klienter med utökad frigång per frivårdskontor under september 2007.

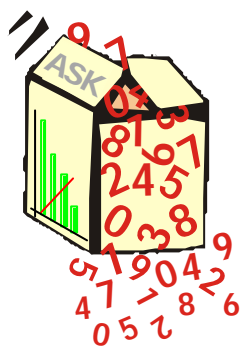
40		TRANSPORTTJÄNSTEN
		INRIKESVERKSAMHETEN
41	Tabell 33	Antal transporterade personer i inrikesverksamheten per kategori under september 2007 och ackumulerat för år 2007.
42	Tabell 34	Antal beställda transporter i inrikesverksamheten per kategori under september 2007 och ackumulerat för år 2007.
42	Tabell 35	Antal transporterade personer med fängsel i inrikesverksamheten per kategori under september 2007 och ackumulerat för år 2007.
		UTRIKESVERKSAMHETEN
43	Tabell 36	Antal transporterade personer i utrikesverksamheten per kategori under september 2007 och ackumulerat för år 2007.
44	Tabell 37	Utrikestransporterade, antal transporterade per destination under september 2007.

Teckenförklaring: . = Uppgift finns inte att tillgå.

[Till startsidan](#)

Avskildhetsplatser anstalt:	Plats för tillfällig placering enligt §§ 20, 23 och 50 KvaL. Antalet platser beslutas av Kriminalvårdens huvudkontor.
Avskildhetsplatser häkten:	Plats för tillfällig placering. Antalet platser beslutas av Kriminalvårdens huvudkontor.
Beläggning:	Antalet klienter, inklusive permittenter och korttidsfrånvarande, det vill säga de som upptar en plats.
Inskrivna:	Antalet klienter som är inskrivna vid ett verksamhetsställe enligt gällande placeringsbeslut.
Medeltal:	Medeltal för en månad redovisas i tabellerna 1, 4, 6, 15, 17, 20, 22, 27, 28, 29, 30, 31, 32 och 33. Delsummorna summerar inte med säkerhet till totalen då avrundningsfel kan förekomma.
Ordinarie platser på anstalt:	Anstaltsplats i bostadsrum, som enligt Kriminalvårdens huvudkontor uppfyller kraven för stadigvarande placering av intagen. Huvudkontoret kan besluta att ett bostadsrum ska ha mer än en ordinarie plats.
Beredskapsplatser på anstalt:	Platser i exempelvis våningssäng i bostadsrum, som enligt beslut av Kriminalvårdens huvudkontor är öppnade under perioder när de ordinarie anstaltsplatserna inte räcker till.
Ordinarie platser på häkte:	Häktesplats i bostadsrum, som enligt Kriminalvårdens huvudkontor uppfyller kraven för stadigvarande placering av intagen. Ordinarie anstaltsplatser, som enligt beslut av Huvudkontoret konverterats till häktesplatser under viss period, är ordinarie häktesplatser.
Tillfälliga platser på häkte:	Plats, vanligen i polisarrest, som enligt beslut av Kriminalvårdens huvudkontor är öppnade under perioder när de ordinarie häktesplatserna inte räcker till.
Säkerhetsnivåer:	Anstalterna är indelade i två säkerhetsnivåer; slutna och öppna anstalter. De slutna anstalterna är sedan indelade i fem säkerhetsklasser, A - E, med skydd av olika typ.

[Till startsidan](#)



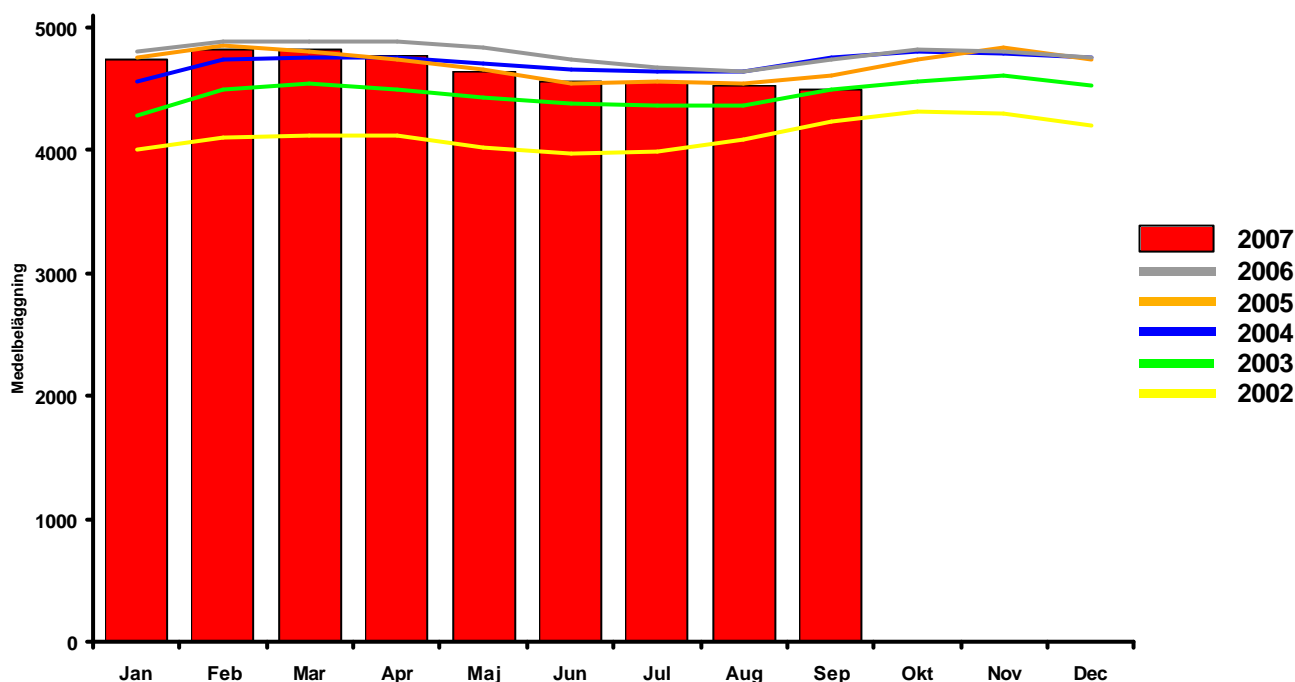
Aktuell Statistik från Kriminalvården

ANSTALT

[Beläggning](#)
[Till startsidan](#)
[Permission/utevistelse](#)
[Rymning](#)

Källa: KLAS-
ANSTALT

Beläggningsutveckling januari 2002 - september 2007

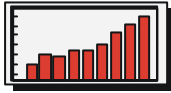
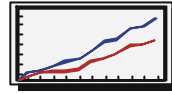


Medelbeläggningen i september var årets lägsta

I september var medelbeläggningen 4.496, vilket är årets lägsta månadssiffra och 236 lägre jämfört med september månad förra året. Jämfört med för ett år sedan är det främst beläggningen vid de öppna anstalterna som minskat och den var i september 170 lägre än september 2006. Beläggningsgraden för de totalt 5.044 ordinarie platserna var 89 procent.

Under september påbörjades 2.756 permissioner, 1.351 normalpermissioner och 1.405 särskilda permissioner. Av dessa missköttes totalt 69 permissioner eller drygt 2 procent. Därutöver påbörjades 463 utevistelser jml § 14 KvaL och 706 jml § 37 KvaL. Av dessa totalt 1.169 utevistelser missköttes endast sju stycken.

Antalet rymningar fortsätter på en låg nivå. Under september ägde fyra rymningar rum, samtliga från öppna anstalter (Svartsjö och Östragård med två vardera). Det är mer än en halvering jämfört med september förra året, då nio rymningar noterades.

**HISTORIK****UTVECKLING
2007**[Till anstalt](#)[Till startsidan](#)**Tabell 1**[Till startsidan](#)**Medelantal ordinarie-, beredskaps- och belagda platser per säkerhetsnivå under september 2007**

Säkerhetsklass	Ordinarie platser	Beredskapsplatser	Belagda platser	Förändring i beläggning från aug. 2007	Förändring i beläggning från sep. 2006
A	465	0	417	-9	-21
B	392	3	363	-4	-8
C	592	0	531	27	50
D	449	29	438	-6	19
E	1813	77	1647	-60	-106
SUMMA A - E	3711	109	3395	-51	-66
F	1333	25	1101	28	-170
TOTALT	5044	134	4496	-23	-236

Tabell 2[Till startsidan](#)**Utnyttjande av ordinarie platser i procent under september 2007**

Säkerhetsklass	Utnyttjade platser i procent av ordinarie platser	Förändring från aug. 2007	Förändring från sep. 2006
A	90	-2	-4
B	93	-1	0
C	90	-3	-6
D	98	-1	3
E	91	-2	-9
SUMMA A - E	91	-2	-5
F	83	3	-10
TOTALT	89	-1	-7

Antal inskrivna och frånvarande efter kategori och kön den 1 oktober 2007

Kategori	Män	Kvinnor	Totalt
TOTALT ANTAL INSKRIVNA	4665	282	4947
därav fängelsedömda	4662	282	4944
häktade - ej undersökningsfall	0	0	0
i dom överlåten till sluten rättspsykiatrisk vård	0	0	0
gripna/anhållna	0	0	0
i förvar tagna enligt utlänningslagen	3	0	3
övriga inskrivna	0	0	0
NÄRVARANDE MEN INSKRIVNA VID ANNAT VERKSAMHETSSTÄLLE	0	0	0
TOTALT ANTAL FRÅNVARANDE	548	40	588
därav permission 32 § KvaL	83	6	89
övriga korttidsfrånvarande	10	0	10
33 § KvaL (IÖV-utsluss)/58 § KvaL (Utökad frigång)	136	12	148
placerad jml 56 § KvaL (Vårdvistelse)	188	16	204
förrymda mindre än sex månader	30	1	31
förrymda mer än sex månader	59	3	62
övriga långtidsfrånvarande	42	2	44
BELÄGGNING	4210	248	4458
Antal klienter med pågående frigång	47	2	49

Medelantal frånvarande efter anledning under september 2007

Säkerhetsklass	Permis- sion	Övriga korttids- frånvar- ande	IÖV-ut- sluss/Ut- ökad fri- gång	Vård- vistelse jml 56 § KvaL *)	För- rymda	Övriga lång- tidsfrån- varande
A	0	0	0	0	0	8
B	1	0	0	12	1	9
C	1	1	0	17	1	6
D	1	1	3	6	2	2
E	14	6	16	97	14	16
SUMMA A - E	16	8	19	132	19	40
F	53	8	143	57	14	9
TOTALT	69	15	162	189	32	49

*)

I tabell 4 ingår vistelse i halvvägshus under vårdvistelse jml 56 § KvaL.

Tabell 5

Till startsidan

Antal ordinarie-, beredskaps- och belagda platser samt beläggningsprocent vid anstalter med kvinnoavdelningar 1 oktober 2007

Verksamhets- område	Anstalt	Ordinarie platser	Beredskaps- platser	Belagda platser	Utnyttjade platser i procent av ordinarie platser
Säkerhetsklass D					
Hinseberg	Hinseberg	91	9	92	101
Ystad	Ystad	40	10	47	118
SUMMA SÄKERHETSKLASS D		131	19	139	106
Säkerhetsklass E					
Göteborg Syd	Sagsjön	14	0	12	86
Stockholm Väst	Färingsö	43	0	33	77
SUMMA SÄKERHETSKLASS E		57	0	45	79
Säkerhetsklass F					
Göteborg Syd	Sagsjön	21	0	12	57
Hinseberg	Hinseberg	24	0	21	88
Stockholm Väst	Färingsö	12	0	12	100
Sundsvall	Ljustadalen	20	5	19	95
SUMMA SÄKERHETSKLASS F		77	5	64	83
TOTALT		265	24	248	94

Tabell 6

Till startsidan

Medelantal ordinarie-, beredskaps- och belagda platser samt beläggningsprocent per säkerhetsklass och anstalt under september 2007

Slutna anstalter

Sortering: A - Ö

Sortering: Procent

Region/Verksam- hetsområde	Anstalt	Ordinarie platser	Beredskaps- platser	Belagda platser	Utnyttjade platser i procent av ordinarie platser
Säkerhetsklass A					
Region Mitt					
Kumla	Kumla	257	0	234	91
Region Stockholm					
Hall	Hall	208	0	183	88
SUMMA SÄKERHETSKLASS A		465	0	417	90
Säkerhetsklass B					
Region Stockholm					
Norrtälje	Norrtälje	203	3	194	96
Region Väst					
Tidaholm	Tidaholm	189	0	169	89
SUMMA SÄKERHETSKLASS B		392	3	363	93

Fortsättning sidan 11.

Fortsättning från sidan 10,
slutna anstalter

Region/Verksamhetsområde	Anstalt	Ordinarie platser	Beredskapsplatser	Belagda platser	Utnyttjade platser i procent av ordinarie platser
Säkerhetsklass C					
Region Mitt					
Eskilstuna	Hällby	101	0	102	101
Mariefred	Mariefred	112	0	109	97
Salberga	Salberga	111	0	74	67
Region Stockholm					
Österåker	Österåker	137	0	115	84
Region Syd					
Kirseberg	Kirseberg	131	0	131	100
SUMMA SÄKERHETSKLASS C		592	0	531	90
Säkerhetsklass D					
Region Mitt					
Hinseberg	Hinseberg	91	9	91	100
Region Nord					
Härnösand Nord	Härnösand	74	0	74	100
Region Stockholm					
Hall	Håga	64	0	59	92
Region Syd					
Fosie	Fosie	30	0	20	67
Ystad	Ystad	99	20	110	111
Region Väst					
Skogome	Skogome	34	0	28	82
Region Öst					
Kalmar	Kalmar	57	0	56	98
SUMMA SÄKERHETSKLASS D		449	29	438	98

Fortsättning sidan 12.

Fortsättning sidan 12.

Fortsättning från sidan 11,
slutna anstalter

Region/Verksamhetsområde	Anstalt	Ordinarie platser	Beredskapsplatser	Belagda platser	Utnyttjade platser i procent av ordinarie platser
Säkerhetsklass E					
Region Mitt					
Nyköping	Nyköping	75	8	77	103
Örebro	Karlskoga	76	10	82	108
Region Nord					
Gävle	Gävle	72	0	71	99
Haparanda	Haparanda	21	0	21	100
Luleå	Luleå	10	0	10	100
Umeå	Umeå	43	9	47	109
Region Stockholm					
Stockholm Nord	Storboda	91	18	91	100
	Täby	44	9	50	114
Stockholm Syd	Beateberg	44	8	51	116
Stockholm Väst	Färingsö	43	0	35	81
Region Syd					
Fosie	Fosie	71	0	75	106
Helsingborg	Helsingborg	68	0	32	47
Karlskrona	Karlskrona	55	0	49	89
Kristianstad Anstalt	Kristianstad	76	0	73	96
	Kristianstad C	44	0	36	82
Region Väst					
Borås	Borås	74	10	80	108
Göteborg Syd	Högsbo	81	0	80	99
	Sagsjön	14	0	13	93
Halmstad	Halmstad	75	0	76	101
Mariestad	Johannesberg	70	0	64	91
	Mariestad	66	5	57	86
Skogome	Skogome	150	0	138	92
Vänersborg	Brinkeberg	94	0	90	96
Region Öst					
Gotland	Visby	5	0	5	100
Skänninge	Skänninge	147	0	86	59
Västervik	Västervik Norra	201	0	159	79
SUMMA SÄKERHETSKLASS E		1810	77	1647	91
TOTALT SÄKERHETSKLASS A - E		3708	109	3395	92

Medelantal ordinarie-, beredskaps- och belagda platser samt beläggningsprocent per säkerhetsklass och anstalt under september 2007

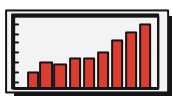
Öppna anstalter

Sortering: A - Ö

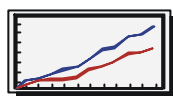
Sortering: Procent

Region/Verksamhetsområde	Anstalt	Ordinarie platser	Beredskapsplatser	Belagda platser	Utnyttjade platser i procent av ordinarie platser
Säkerhetsklass F					
Region Mitt					
Hinseberg	Hinseberg	24	0	19	79
Uppsala	Åby	39	0	35	90
Västerås	Tillberga	149	0	128	86
Region Nord					
Gävle	Gruvberget	0	0	6	.
	Gävle	6	0	4	67
Haparanda	Haparanda	19	0	19	100
Sundsvall	Ljustadalen	20	5	20	100
Umeå	Sörbyn	41	0	39	95
Viskan	Viskan	118	0	103	87
Region Stockholm					
Stockholm Nord	Täby	6	0	6	100
Stockholm Syd	Asptuna	108	20	85	79
	Beateberg	6	0	7	117
Stockholm Väst	Färingsö	12	0	12	100
	Svartsjö	83	0	76	92
Region Syd					
Helsingborg	Helsingborg	6	0	5	83
Kristianstad Anstalt	Kristianstad	23	0	16	70
Tygelsjö	Tygelsjö	85	0	83	98
Region Väst					
Göteborg Syd	Sagsjön	21	0	11	52
Halmstad	Halmstad	7	0	1	14
Mariestad	Mariestad	60	0	54	90
Skogome	Skogome	20	0	12	60
Smälteryd	Smälteryd	84	0	75	89
Tidaholm	Tidaholm	30	0	26	87
Vänersborg	Östragård	110	0	77	70
Region Öst					
Norrköping Öst	Kolmården	150	0	103	69
	Skenäs	106	0	77	73
TOTALT		1333	25	1101	83

Permission/utevistelse



HISTORIK



UTVECKLING
2007

[Till anstalt](#)

[Till startsidan](#)

Tabell 7

[Till startsidan](#)

Påbörjade permissioner/utevistelser efter typ under september 2007

Säkerhets- klass	Frigång jml 55 § KvaL	Vistelse jml 14 § KvaL	Permis- sion jml 32 § KvaL	Utökad frigång jml 58 § KvaL	Vårdvist- else jml 56 § KvaL	Vistelse i halvvägs- hus jml 57 § KvaL	Vistelse jml 37 § KvaL
A	0	0	22	0	0	0	26
B	0	0	70	0	1	0	21
C	0	1	96	0	4	0	42
D	0	0	93	0	3	0	66
E	1	154	840	4	37	0	241
SUMMA A - E	1	155	1121	4	45	0	396
F	22	308	1635	35	11	1	310
TOTALT	23	463	2756	39	56	1	706

Tabell 8

[Till startsidan](#)

Påbörjade permissioner efter typ samt antal missköta under september 2007

Säkerhets- klass	Normal- permis- sion	Missköta normalper- missioner	Särskild permis- sion inkl. lufthåls- perm.	Missköta särskilda permis- sioner	varav lufthåls- permis- sion	Missköta lufthålsper- missioner
A	6	0	16	0	11	0
B	46	1	24	0	7	0
C	46	0	50	1	6	0
D	49	0	44	0	4	0
E	437	24	403	1	0	0
SUMMA A - E	584	25	537	2	28	0
F	767	31	868	11	0	0
TOTALT	1351	56	1405	13	28	0

Tabell 9**Till startsidan****Påbörjade utevistelser efter typ samt antal missköta under september 2007**

Säkerhetsklass	Vistelse jml § 14 KvaL	Missköta vistelser jml § 14 KvaL	Vistelse jml § 37 KvaL	Missköta vistelser jml § 37 KvaL
A	0	0	26	0
B	0	0	21	0
C	1	0	42	1
D	0	0	66	0
E	154	1	241	1
SUMMA A - E	155	1	396	2
F	308	1	310	3
TOTALT	463	2	706	5

Tabell 10**Till startsidan****Påbörjade permissioner och utevistelser efter typ per säkerhetsklass, verksamhetsområde och anstalt under september 2007****Slutna anstalter**

Region/Verksamhetsområde	Anstalt	Normalpermission	Särskild permission inkl. luft-hålsperm.	varav lufthålspermission	Vistelse jml 14 § KvaL	Vistelse jml 37 § KvaL
Säkerhetsklass A						
Region Mitt						
Kumla	Kumla	2	9	7	0	11
Region Stockholm						
Hall	Hall	4	7	4	0	15
SUMMA SÄKERHETSKLASS A		6	16	11	0	26
Säkerhetsklass B						
Region Stockholm						
Norrtälje	Norrtälje	28	17	5	0	21
Region Väst						
Tidaholm	Tidaholm	18	7	2	0	0
SUMMA SÄKERHETSKLASS B		46	24	7	0	21
Säkerhetsklass C						
Region Mitt						
Eskilstuna	Hällby	8	2	0	0	4
Mariefred	Mariefred	2	5	3	0	7
Salberga	Salberga	1	0	0	0	13
Region Stockholm						
Österåker	Österåker	23	10	1	0	7
Region Syd						
Kirseberg	Kirseberg	12	33	2	1	11
SUMMA SÄKERHETSKLASS C		46	50	6	1	42

Fortsättning sidan 16.

Fortsättning från sidan 15,
slutna anstalter

Region/Verksamhetsområde	Anstalt	Normal- permission	Särskild permission inkl. luft- hålsperm.	varav luftmåls- permission	Vistelse jml 14 § KvaL	Vistelse jml 37 § KvaL
Säkerhetsklass D						
Region Mitt						
Hinseberg	Hinseberg	12	14	1	0	17
Region Nord						
Härnösand Nord	Härnösand	6	2	0	0	8
Region Stockholm						
Hall	Håga	7	8	0	0	6
Region Syd						
Fosie	Fosie	1	3	0	0	0
Ystad	Ystad	13	15	1	0	18
Region Väst						
Skogome	Skogome	0	1	1	0	4
Region Öst						
Kalmar	Kalmar	10	1	1	0	13
SUMMA SÄKERHETSKLASS D		49	44	4	0	66
Säkerhetsklass E						
Region Mitt						
Nyköping	Nyköping	6	2	0	2	16
Örebro	Karlskoga	14	22	0	0	5
Region Nord						
Gävle	Gävle	31	49	0	34	17
Haparanda	Haparanda	4	7	0	9	10
Luleå	Luleå	2	19	0	12	2
Umeå	Umeå	15	11	0	23	12
Region Stockholm						
Stockholm Nord	Storboda	22	22	0	4	16
	Täby	24	15	0	4	10
Stockholm Syd	Beateberg	23	36	0	0	8
Stockholm Väst	Färingsö	8	23	0	0	5
Region Syd						
Fosie	Fosie	15	7	0	0	19
Helsingborg	Helsingborg	4	3	0	0	0
Karlskrona	Karlskrona	11	13	0	7	0
Kristianstad Anstalt	Kristianstad	26	5	0	0	19
	Kristianstad C	2	9	0	0	3

Fortsättning sidan 17.

Fortsättning från sidan 16,
slutna anstalter

Region/Verksamhetsområde	Anstalt	Normal- permission	Särskild permission inkl. luft- hålsperm.	varav lufthåls- permission	Vistelse jml 14 § KvaL	Vistelse jml 37 § KvaL
Region Väst						
Borås	Borås	16	3	0	0	5
Göteborg Syd	Högsbo	33	38	0	5	7
	Sagsjön	3	2	0	1	7
Halmstad	Halmstad	11	30	0	12	13
Mariestad	Johannesberg	19	8	0	11	0
	Mariestad	1	5	0	4	0
Skogome	Skogome	70	24	0	8	6
Vänersborg	Brinkeberg	17	4	0	4	15
Region Öst						
Gotland	Visby	1	4	0	2	1
Skänninge	Skänninge	29	26	0	12	13
Västervik	Västervik Norra	30	16	0	0	32
SUMMA SÄKERHETSKLASS E		437	403	0	154	241
TOTALT SÄKERHETSKLASS A - E		584	537	28	155	396

Tabell 10

Till startsidan

Påbörjade permissioner och utevistelser efter typ per säkerhetsklass, verksamhetsområde och anstalt under september 2007

Öppna anstalter

Region/Verksamhetsområde	Anstalt	Normal- permission	Särskild permission inkl. luft- hålsperm.	varav lufthåls- permission	Vistelse jml 14 § KvaL	Vistelse jml 37 § KvaL
Säkerhetsklass F						
Region Mitt						
Hinseberg	Hinseberg	14	61	0	1	4
Uppsala	Åby	23	26	0	0	3
Västerås	Tillberga	114	102	0	0	12
Region Nord						
Gävle	Gruvberget	0	35	0	0	0
	Gävle	5	6	0	36	0
Haparanda	Haparanda	17	7	0	35	13
Sundsvall	Ljustadalen	5	54	0	1	4
Umeå	Sörbyn	20	20	0	5	1
Viskan	Viskan	54	19	0	12	42
Region Stockholm						
Stockholm Nord	Täby	9	9	0	0	0
Stockholm Syd	Asptuna	71	97	0	48	24
	Beateberg	8	11	0	2	1
Stockholm Väst	Färingsö	12	12	0	4	6
	Svartsjö	65	57	0	13	21

Fortsättning sidan 18.

Fortsättning från sidan 17,
öppna anstalter

Region/Verksamhetsområde	Anstalt	Normal-permission	Särskild permission inkl. luft-hålsperm.	varav lufthåls-permission	Vistelse jml 14 § Kval	Vistelse jml 37 § Kval
Region Syd						
Helsingborg	Helsingborg	4	13	0	1	0
Kristianstad Anstalt	Kristianstad	16	2	0	0	2
Tygelsjö	Tygelsjö	64	49	0	24	34
Region Väst						
Göteborg Syd	Sagsjön	11	19	0	13	1
Halmstad	Halmstad	1	1	0	0	0
Mariestad	Mariestad	42	28	0	23	1
Skogome	Skogome	18	30	0	6	1
Smälteryd	Smälteryd	49	33	0	13	54
Tidaholm	Tidaholm	28	39	0	29	21
Vänerns borg	Östragård	4	3	0	0	7
Region Öst						
Norrköping Öst	Kolmården	76	96	0	42	44
	Skenäs	37	39	0	0	14
TOTALT		767	868	0	308	310

Tabell 11

Till startsidan

Vårdvistelse jml 56 § Kval per säkerhetsklass, verksamhetsområde och anstalt under september 2007

Slutna anstalter

Region/Verksamhetsområde	Anstalt	Antal påbörjade	Missköta genom rymning	Antal producerade vårddygn
Säkerhetsklass A				
Region Mitt				
Kumla	Kumla	0	0	0
Region Stockholm				
Hall	Hall	0	0	0
SUMMA SÄKERHETSKLASS A		0	0	0
Säkerhetsklass B				
Region Stockholm				
Norrtälje	Norrtälje	1	0	185
Region Väst				
Tidaholm	Tidaholm	0	0	180
SUMMA SÄKERHETSKLASS B		1	0	365

Fortsättning sidan 19.

Fortsättning från sidan 18, slutna anstalter

Region/Verksamhetsområde	Anstalt	Antal påbörjade	Misskötta genom rymning	Antal producerade vård dygn
Säkerhetsklass C				
Region Mitt				
Eskilstuna	Hällby	0	0	30
Mariefred	Mariefred	0	0	0
Salberga	Salberga	0	0	0
Region Stockholm				
Österåker	Österåker	2	0	249
Region Syd				
Kirseberg	Kirseberg	2	0	227
SUMMA SÄKERHETSKLASS C		4	0	506
Säkerhetsklass D				
Region Mitt				
Hinseberg	Hinseberg	0	0	0
Region Nord				
Härnösand Nord	Härnösand	0	0	30
Region Stockholm				
Hall	Håga	1	2	57
Region Syd				
Fosie	Fosie	0	0	0
Ystad	Ystad	2	0	95
Region Väst				
Skogome	Skogome	0	0	0
Region Öst				
Kalmar	Kalmar	0	0	0
SUMMA SÄKERHETSKLASS D		3	2	182
Säkerhetsklass E				
Region Mitt				
Nyköping	Nyköping	0	0	0
Örebro	Karlskoga	2	1	198
Region Nord				
Gävle	Gävle	6	2	515
Haparanda	Haparanda	0	0	60
Luleå	Luleå	0	0	0
Umeå	Umeå	2	0	76
Region Stockholm				
Stockholm Nord	Storboda	3	0	109
	Täby	0	0	90
Stockholm Syd	Beateberg	0	0	49
Stockholm Väst	Färingsö	1	0	204

Fortsättning sidan 20.

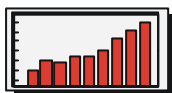
Fortsättning från sidan 19, slutna anstalter

Region/Verksamhetsområde	Anstalt	Antal påbörjade	Misskötta genom rymning	Antal producerade värddygn
Region Syd				
Fosie	Fosie	1	0	98
Helsingborg	Helsingborg	1	0	43
Karlskrona	Karlskrona	2	0	62
Kristianstad Anstalt	Kristianstad	1	0	12
	Kristianstad Centrum	0	1	0
Region Väst				
Borås	Borås	0	0	150
Göteborg Syd	Högsbo	2	1	455
	Sagsjön	1	0	63
Halmstad	Halmstad	4	0	149
Mariestad	Johannesberg	1	0	27
	Mariestad	2	0	95
Skogome	Skogome	0	0	30
Vänersborg	Brinkeberg	0	0	94
Region Öst				
Gotland	Visby	0	0	30
Skänninge	Skänninge	4	0	145
Västervik	Västervik Norra	4	0	164
SUMMA SÄKERHETSKLASS E		37	5	2918
TOTALT SÄKERHETSKLASS A - E		45	7	3971

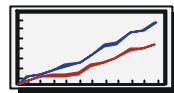
Vårdvinstelse jml 56 § Kval per säkerhetsklass, verksamhetsområde och anstalt under september 2007

Öppna anstalter

Region/Verksamhetsområde	Anstalt	Antal påbörjade	Misskötta genom rymning	Antal producerade vårddygn
Säkerhetsklass F				
Region Mitt				
Hinseberg	Hinseberg	0	0	0
Uppsala	Åby	0	0	0
Västerås	Tillberga	0	0	49
Region Nord				
Gävle	Gruvberget	0	0	0
	Gävle	0	0	120
Haparanda	Haparanda	0	0	30
Sundsvall	Ljustadalen	0	0	30
Umeå	Sörbyn	1	0	54
Viskan	Viskan	0	0	30
Region Stockholm				
Stockholm Nord	Täby	0	0	99
Stockholm Syd	Asptuna	1	0	265
	Beateberg	0	0	30
Stockholm Väst	Färingsö	1	0	43
	Svartsjö	0	0	27
Region Syd				
Helsingborg	Helsingborg	1	0	13
Kristianstad Anstalt	Kristianstad	0	0	30
Tygelsjö	Tygelsjö	0	0	11
Region Väst				
Göteborg Syd	Sagsjön	0	0	60
Halmstad	Halmstad	0	0	60
Mariestad	Mariestad	3	0	392
Skogome	Skogome	0	0	30
Smälteryd	Smälteryd	0	0	30
Tidaholm	Tidaholm	1	0	125
Vänersborg	Östragård	2	0	59
Region Öst				
Norrköping Öst	Kolmården	1	0	50
	Skenäs	0	0	76
TOTALT		11	0	1713



HISTORIK



UTVECKLING 2007

Anmärkning

Statistiken till tabellerna 12 till 14 tas fram enligt nya beräkningsrutiner från och med april 2006.

[Till anstalt](#)

[Till startsidan](#)

Tabell 12

[Till startsidan](#)

Rymningar per säkerhetsklass efter typ under september 2007

Säkerhetsklass	Direkt från anstalt	Under rättegång	Under transport	Vid vistelse utanför anstalt	Totalt
A	0	0	0	0	0
B	0	0	0	0	0
C	0	0	0	0	0
D	0	0	0	2	2
E	0	0	0	14	14
SUMMA A - E	0	0	0	16	16
F	4	0	0	4	8
TOTALT	4	0	0	20	24

Tabell 13

[Till startsidan](#)

Rymningar/avvikelser vid vistelse utanför anstalt under september 2007

Säkerhetsklass	Vid frigång jml 55 § KvaL	Vid vistelse jml 14 § KvaL	Vid permission jml 32 § KvaL	Vid utökad frigång jml 58 § KvaL	Vid vårdvistelse jml 56 § KvaL	Vid vistelse i halv- vägshus jml 57 § KvaL	Vid vistelse jml 37 § KvaL	Totalt
A	0	0	0	0	0	0	0	0
B	0	0	0	0	0	0	0	0
C	0	0	0	0	0	0	0	0
D	0	0	0	0	2	0	0	2
E	0	1	8	0	5	0	0	14
SUMMA A - E	0	1	8	0	7	0	0	16
F	0	1	3	0	0	0	0	4
TOTALT	0	2	11	0	7	0	0	20

Rymningar efter typ per verksamhetsområde och anstalt under september 2007

Slutna anstalter

Region/Verksamhetsområde	Anstalt	Direkt från anstalt	Under rättegång	Under transport	Vid vistelse utanför anstalt	Totalt
Säkerhetsklass A						
Region Mitt						
Kumla	Kumla	0	0	0	0	0
Region Stockholm						
Hall	Hall	0	0	0	0	0
SUMMA SÄKERHETSKLASS A		0	0	0	0	0
Säkerhetsklass B						
Region Stockholm						
Norrtälje	Norrtälje	0	0	0	0	0
Region Väst						
Tidaholm	Tidaholm	0	0	0	0	0
SUMMA SÄKERHETSKLASS B		0	0	0	0	0
Säkerhetsklass C						
Region Mitt						
Eskilstuna	Hällby	0	0	0	0	0
Mariefred	Mariefred	0	0	0	0	0
Salberga	Salberga	0	0	0	0	0
Region Stockholm						
Österåker	Österåker	0	0	0	0	0
Region Syd						
Kirseberg	Kirseberg	0	0	0	0	0
SUMMA SÄKERHETSKLASS C		0	0	0	0	0
Säkerhetsklass D						
Region Mitt						
Hinseberg	Hinseberg	0	0	0	0	0
Region Nord						
Härnösand Nord	Härnösand	0	0	0	0	0
Region Stockholm						
Hall	Håga	0	0	0	2	2
Region Syd						
Fosie	Fosie	0	0	0	0	0
Ystad	Ystad	0	0	0	0	0
Region Väst						
Skogome	Skogome	0	0	0	0	0
Region Öst						
Kalmar	Kalmar	0	0	0	0	0
SUMMA SÄKERHETSKLASS D		0	0	0	2	2

Fortsättning sidan 24.

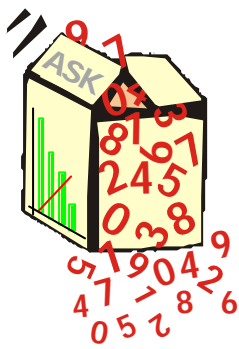
Fortsättning från sidan 23,
slutna anstalter

Region/Verksamhetsområde	Anstalt	Direkt från anstalt	Under rättegång	Under transport	Vid vistelse utanför anstalt	Totalt
Säkerhetsklass E						
Region Mitt						
Nyköping	Nyköping	0	0	0	0	0
Örebro	Karlskoga	0	0	0	1	1
Region Nord						
Gävle	Gävle	0	0	0	4	4
Haparanda	Haparanda	0	0	0	0	0
Luleå	Luleå	0	0	0	1	1
Umeå	Umeå	0	0	0	1	1
Region Stockholm						
Stockholm Nord	Storboda	0	0	0	0	0
	Täby	0	0	0	0	0
Stockholm Syd	Beateberg	0	0	0	0	0
Stockholm Väst	Färingsö	0	0	0	1	1
Region Syd						
Fosie	Fosie	0	0	0	0	0
Helsingborg	Helsingborg	0	0	0	0	0
Karlskrona	Karlskrona	0	0	0	0	0
Kristianstad Anstalt	Kristianstad	0	0	0	0	0
	Kristianstad C	0	0	0	1	1
Region Väst						
Borås	Borås	0	0	0	2	2
Göteborg Syd	Högsbo	0	0	0	1	1
	Sagsjön	0	0	0	0	0
	Halmstad	Halmstad	0	0	0	1
Mariestad	Johannesberg	0	0	0	0	0
	Mariestad	0	0	0	0	0
Skogome	Skogome	0	0	0	0	0
Vänersborg	Brinkeberg	0	0	0	0	0
Region Öst						
Gotland	Visby	0	0	0	0	0
Skänninge	Skänninge	0	0	0	1	1
Västervik	Västervik Norra	0	0	0	0	0
SUMMA SÄKERHETSKLASS E		0	0	0	14	14
TOTALT SÄKERHETSKLASS A - E		0	0	0	16	16

Rymningar efter typ per verksamhetsområde och anstalt under september 2007

Öppna anstalter

Region/Verksamhetsområde	Anstalt	Direkt från anstalt	Under rättegång	Under transport	Vid vistelse utanför anstalt	Totalt
Säkerhetsklass F						
Region Mitt						
Hinseberg	Hinseberg	0	0	0	0	0
Uppsala	Åby	0	0	0	0	0
Västerås	Tillberga	0	0	0	0	0
Region Nord						
Gävle	Gruvberget	0	0	0	0	0
	Gävle	0	0	0	0	0
Haparanda	Haparanda	0	0	0	0	0
Sundsvall	Ljustadalen	0	0	0	0	0
Umeå	Sörbyn	0	0	0	0	0
Viskan	Viskan	0	0	0	0	0
Region Stockholm						
Stockholm Nord	Täby	0	0	0	0	0
Stockholm Syd	Asptuna	0	0	0	0	0
	Beateberg	0	0	0	0	0
Stockholm Väst	Färingsö	0	0	0	0	0
	Svartsjö	2	0	0	4	6
Region Syd						
Helsingborg	Helsingborg	0	0	0	0	0
Kristianstad Anstalt	Kristianstad	0	0	0	0	0
Tygelsjö	Tygelsjö	0	0	0	0	0
Region Väst						
Göteborg Syd	Sagsjön	0	0	0	0	0
Halmstad	Halmstad	0	0	0	0	0
Mariestad	Mariestad	0	0	0	0	0
Skogome	Skogome	0	0	0	0	0
Smälteryd	Smälteryd	0	0	0	0	0
Tidaholm	Tidaholm	0	0	0	0	0
Vänersborg	Östragård	2	0	0	0	2
Region Öst						
Norrköping Öst	Kolmården	0	0	0	0	0
	Skenäs	0	0	0	0	0
TOTALT		4	0	0	4	8

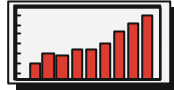


Aktuell Statistik från Kriminalvården

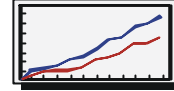
HÄKTE

[Till startsidan](#)

Källa: KLAS-
HÄKTE



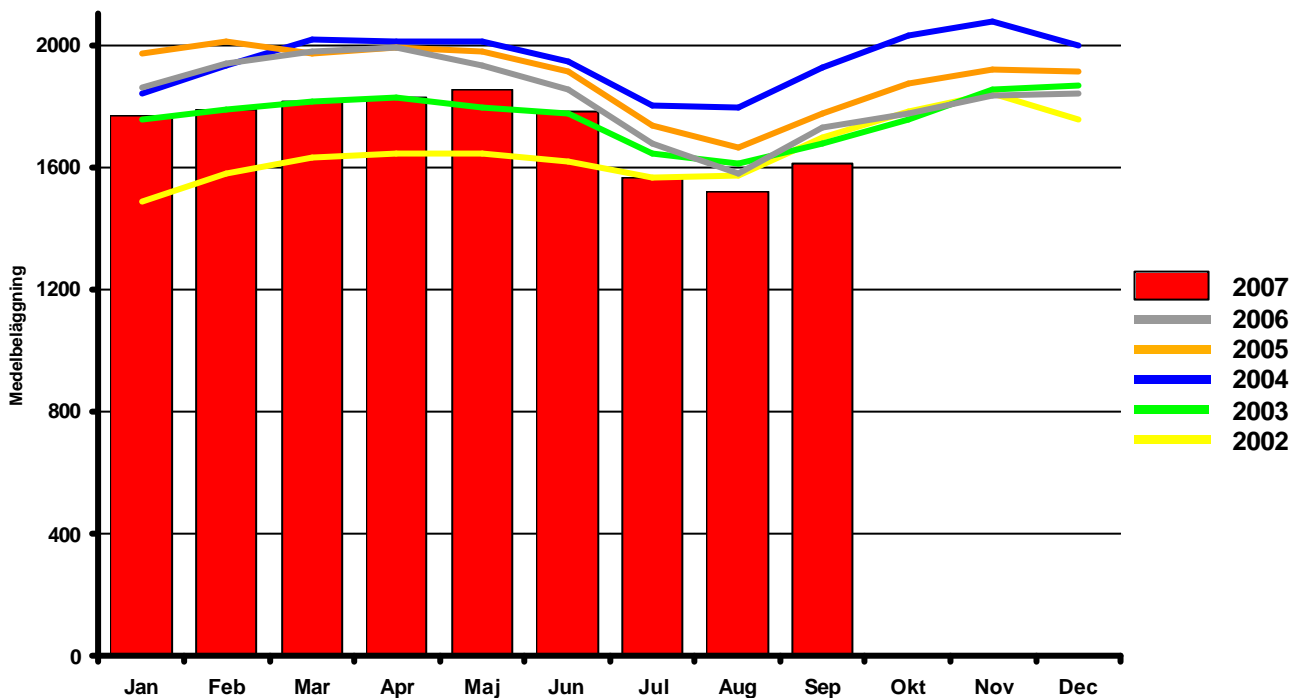
HISTORIK



UTVECKLING
2007

HÄKTE

Beläggningsutveckling januari 2002 - september 2007



Lägsta medelbeläggningen på fem år

För tredje månaden i rad är medelbeläggningen den lägsta jämfört med de fem senaste föregående åren. Under september var medelbeläggningen 1.611, vilket är 118 lägre än för ett år sedan och 315 lägre jämfört med september år 2004. De ordinarie platserna var under september belagda till 86 procent och för samtliga platser, både ordinarie- och tillfälliga platser, var beläggingsgraden 81 procent.

Antalet verkställighetsfall i häkte som väntade på initialplacering i anstalt var den 1 oktober 221 stycken. Det är 26 fler än för en månad sedan, men tolv färre jämfört med för ett år sedan. Av de 221 verkställighetsfallen hade 130 väntat mer än sju dagar på lämplig anstaltsplats.

Ingen klient rymde direkt från häkte under september. Det innebär att det nu gått ett år sedan någon rymde direkt från häkte. Under september noterades dock en övrig rymning från häktet Göteborg. Under årets nio första månader har fem övriga rymningar ägt rum. Det är en färre jämfört med samma period förra året.

Tabell 15**Till startsidan****Medelantal ordinarie-, tillfälliga- och belagda platser under september 2007**

	Situationen under september 2007	Förändring från augusti 2007	Förändring från september 2006
Medelantal ordinarie platser	1883	36	67
Medelantal tillfälliga platser	115	18	-118
Medelbelägning	1611	94	-118

Tabell 16**Till startsidan****Platsutnyttjande i procent**

	Situationen under september 2007 (procent)	Förändring från augusti 2007 (procentenheter)	Förändring från september 2006 (procentenheter)
Utnyttjade platser i procent av ordinarie platser	86	3	-10
Utnyttjade platser i procent av ordinarie- och tillfälliga platser	81	3	-4

Tabell 17**Till startsidan****Medelantal frånvarande efter anledning**

	Situationen under september 2007	Förändring från augusti 2007	Förändring från september 2006
Medelantal frånvarande förrymda	14	0	1
Medelantal frånvarande övriga	64	-7	-23
Medelantal inskrivna	1689	87	-140
Medelbelägning	1611	94	-118

Tabell 18

Till startsidan

Inskrivna klienter 1 oktober 2007 fördelade efter kategori, kön och ålder

Kategori	Män	Kvinnor	därav under 18 år
Gripna/anhållna	18	1	0
Häktade för brott ej undersökningsfall	1299	82	10
Häktade för brott undersökningsfall	24	2	0
Fängelsedömda nöjdförklarade eller dom lagakraftvunnen	207	3	0
Inställelse/införpassad efter rymning från anstalt	3	0	0
Inställelse/införpassad för straffavtjänande	4	3	0
Omplacering (11 § StidL)	15	1	0
Placerad enligt 23 eller 50 §§ KvaL	2	0	0
Placerad enligt 43 § KvaL	0	0	0
Nattlogi (13 § KVFS 2006:11)	13	0	0
Beslut av ÖN (26:22 och 28:11 BrB)	15	1	0
Skyddstillsynsdömda 28 kap 6b § BrB	1	0	0
LRV efter dom i väntan på transport	0	0	0
LRV/LTP förrymda från psykiatriskt sjukhus	0	0	0
I förvar tagna enligt utlänningslagen (2005:716)	29	1	0
LVU-fall	0	0	0
LVM-fall	1	0	0
Verkställighet av sluten ungdomsvård	0	0	0
LOB-fall	0	0	0
Övriga inskrivna	1	0	0
TOTALT ANTAL INSKRIVNA	1632	94	10
TOTALT ANTAL MÄN OCH KVINNOR		1726	
TOTALT ANTAL FRÅNVARANDE	62	3	0
därav förrymda	1	0	0
därav övriga frånvarande	61	3	0
BELÄGGNING	1570	91	10
TOTAL BELÄGGNING		1661	

Tabell 19

Till startsidan

Inskrivna klienter 1 oktober 2007 fördelade efter kategori

Kategori	Inskrivna 2007-10-01	förändring från 2007-09-01	förändring från 2006-10-01
Gripna/anhållna	19	-28	-31
Häktade	1407	91	-138
Verkställighetsfall	238	11	1
därav fängelsedömda som väntar på plats	221	26	-12
därav väntat mer än sju dagar	130	23	5
Beslut av ÖN (26:22 och 28:11 BrB)	16	10	4
Skyddstillsynsdömda 28 kap 6b § BrB	1	0	0
I förvar tagna enligt utlänningslagen (2005:716)	30	-2	6
Övriga inskrivna	15	-14	5
TOTALT	1726	68	-153

Medelantal ordinarie-, tillfälliga- och belagda platser samt beläggningsprocent per häkte under september 2007

Sortering: A - Ö

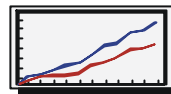
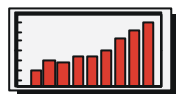
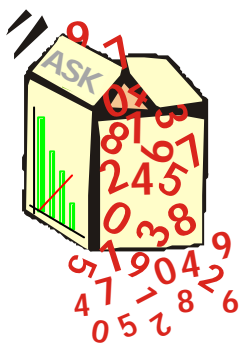
Sortering: Procent

Region/Verksamhetsområde	Häkte	Ordinarie platser	Tillfälliga platser	Belagda platser	Utnyttjade platser i procent av ordinarie platser	Utnyttjade platser i procent av ordinarie- och tillfälliga platser
Region Mitt						
Karlstad	Karlstad	73	0	60	82	82
Nyköping	Nyköping	29	0	21	73	73
Salberga	Salberga	95	0	54	57	57
Uppsala	Uppsala	86	7	62	72	67
Västerås	Västerås	35	0	20	57	57
Örebro	Örebro	63	0	52	83	83
Region Nord						
Dalarna	Falun	34	0	29	86	86
Gävle	Bomhus	32	0	27	84	84
	Gävle	38	0	28	74	74
Härnösand Centrum	Härnösand	31	10	36	116	88
Luleå	Luleå	30	0	23	77	77
Umeå	Umeå	30	0	28	92	92
Region Stockholm						
Huddinge	Huddinge	135	28	121	90	74
Kronoberg	Kronoberg	281	20	252	90	84
Österåker	Österåker	80	0	62	78	78
Region Syd						
Helsingborg	Helsingborg	24	27	38	158	74
Karlskrona	Karlskrona	23	0	19	81	81
Kristianstad Häk&Frv	Kristianstad	29	0	27	92	92
Malmö Häkte	Malmö	137	0	120	88	88
	Trelleborg	33	0	28	85	85
Region Väst						
Borås	Borås	32	0	25	77	77
Göteborg Häkte	Göteborg	191	12	180	94	89
Mariestad	Mariestad	31	0	28	91	91
Vänersborg	Uddevalla	44	0	38	87	87
Region Öst						
Gotland	Visby	14	0	6	40	40
Jönköping	Jönköping	50	0	40	80	80
Kalmar	Kalmar	35	0	31	89	89
Norrköping Centrum	Norrköping	107	12	110	103	93
Skänninge	Skänninge	36	0	31	85	85
Växjö	Växjö	26	0	17	66	66
TOTALT		1883	115	1611	86	81

Antal inskrivningar, rymningar och transportuppehåll per verksamhetsområde och häkte under september 2007

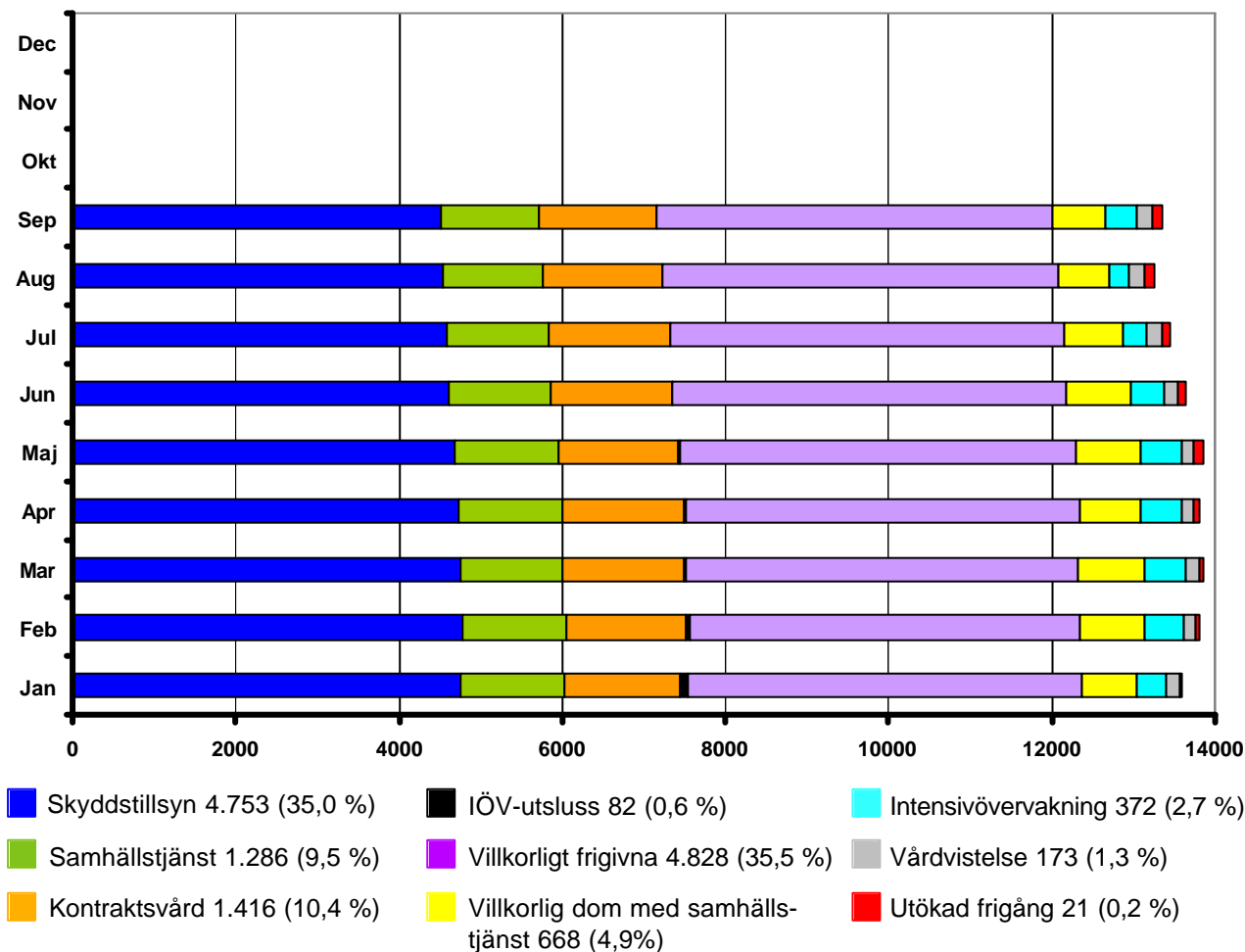
Region/Verksamhetsområde	Häkte	Antal inskrivningar	Antal rymningar direkt	Antal rymningar övrigt	Antal transportuppehåll
Region Mitt					
Karlstad	Karlstad	53	0	0	0
Nyköping	Nyköping	30	0	0	3
Salberga	Salberga	52	0	0	0
Uppsala	Uppsala	53	0	0	2
Västerås	Västerås	105	0	0	10
Örebro	Örebro	137	0	0	79
Region Nord					
Dalarna	Falun	30	0	0	0
Gävle	Bomhus	23	0	0	0
	Gävle	97	0	0	49
Härnösand Centrum	Härnösand	55	0	0	0
Luleå	Luleå	34	0	0	0
Umeå	Umeå	73	0	0	14
Region Stockholm					
Huddinge	Huddinge	213	0	0	5
Kronoberg	Kronoberg	1168	0	0	5
Österåker	Österåker	43	0	0	0
Region Syd					
Helsingborg	Helsingborg	55	0	0	0
Karlskrona	Karlskrona	20	0	0	0
Kristianstad Häk & Frv	Kristianstad	21	0	0	0
Malmö Häkte	Malmö	133	0	0	0
	Trelleborg	33	0	0	0
Region Väst					
Borås	Borås	49	0	0	0
Göteborg Häkte	Göteborg	171	0	1	3
Mariestad	Mariestad	34	0	0	5
Vänersborg	Uddevalla	37	0	0	7
Region Öst					
Gotland	Visby	12	0	0	0
Jönköping	Jönköping	216	0	0	131
Kalmar	Kalmar	26	0	0	0
Norrköping Centrum	Norrköping	88	0	0	9
Skänninge	Skänninge	38	0	0	0
Växjö	Växjö	17	0	0	2
TOTALT		3116	0	1	324

HÄKTE



Källa: KVR och FRAS

Medelantal frivårdsklienter under januari - september 2007 fördelade efter påföljd



Medelantalet frivårdsklienter ökar i år

Medelantalet frivårdsklienter ökade under september efter att de tre senaste månaderna ha minskat. Under september var medelantalet frivårdsklienter 13.354, vilket dock är 59 färre jämfört med september 2006. Efter årets nio första månader är medelantalet frivårdsklienter 13.628. Det är 374 fler jämfört med samma period förra året.

Under september lämnades 2.404 personutredningar och under årets nio första månader har totalt 19.923 PU lämnats. Motsvarande siffror för 2006 är 2.499 respektive 19.854.

Till och med september i år har totalt 2.187 personer påbörjat elektronisk intensivövervakning. Det är 138 färre jämfört med motsvarande period år 2006. Under september påbörjade 284 personer IÖV.

FRIVÅRD

Frivårdsklienter

	Antal påbörjade september 2007	Medeltal klienter september 2007	Antal påbörjade jan.-sep. 2007	Medeltal klienter jan.-sep. 2007
Skyddstillsynsdömda	590	7154	4153	7381
varav skyddstillsyn exkl. samhällstjänst och kontraktsvård	404	4520	2693	4661
Samhällstjänst	85	1204	628	1255
Kontraktsvård	101	1431	832	1465
Villkorligt frigivning	414	4855	4132	4828
Summa övervakade klienter	1004	12009	8285	12209
Villkorlig dom med samhällstjänst	262	643	2768	734
Intensivövervakning	284	388	2187	406
Vårdvistelse	53	191	472	167
Utökad frigång	27	122	292	86
Halvvägshus	1	2	5	1
TOTALT	1631	13356	14009	13628

Anmärkning:

På grund av olika registreringsmetoder kan uppgifter om IÖV-utsluss och vårdvistelse skilja något mellan anstalts- och frivårdstabellerna.

Intensivövervakning

	September 2007	Antal jan.-sep. 2007
Antal erbjudanden	198	3664
Antal sökanden	168	2823
Antal påbörjade	284	2187
Antal avbrutna	16	184

Tabell 24[Till startsidan](#)**Personutredningar**

	September 2007	Antal jan.-sep. 2007
Antal lämnade personutredningar	2404	19923
varav med kontraktsvårdsutredning	81	740
Antal med egen personal	2322	18956

Tabell 25[Till startsidan](#)**Yttranden**

	September 2007	Antal jan.-sep. 2007
Antal lämnade yttranden	464	3748
varav med kontraktsvårdsutredning	34	263

Tabell 26[Till startsidan](#)**Procentandel lekmanövervakare**

	September 2007	Antal jan.-sep. 2007
Procentandel lekmanövervakare	50	48

Högsta procentandel lekmanövervakare i september 2007[Hela listan](#)

Verksamhetsområde	Frivårdskontor	Procentandel lekmanövervakare
Nyköping	Nyköping	81
Frivården Östergötland	Linköping	75
Karlskrona	Karlskrona	74
Mariestad	Skövde	69
Jönköping	Jönköping	68
Örebro	Örebro	68
Umeå	Umeå	67
Västervik	Västervik	66

Lägsta procentandel lekmanövervakare i september 2007

Verksamhetsområde	Frivårdskontor	Procentandel lekmanövervakare
Göteborg Frivård	Göteborg	34
Stockholm Frivård	Södertörn	38
Stockholm Frivård	Fridhemsplan/Hornstull	38
Västerås	Västerås	41
Stockholm Frivård	Sollentuna	41
Halmstad	Halmstad	44
Luleå	Luleå	45
Hudiksvall	Hudiksvall	46

Övervakade klienter per verksamhetsområde och frivårdskontor i september 2007

Region/Verksamhetsområde	Frivårdskontor	Medeltal	därav skydds-tillsyns-dömda	därav villkorligt frivårdsgivna	Medeltal jan.-sep. 2007
Region Mitt					
Eskilstuna	Eskilstuna	215	124	91	200
Karlstad	Karlstad	418	212	206	436
Nyköping	Nyköping	199	113	85	209
Uppsala	Uppsala	439	282	157	434
Västerås	Västerås	405	233	172	406
Örebro	Örebro	328	186	142	341
Region Nord					
Dalarna	Dalarna	365	242	123	378
Gävle	Gävle	275	191	84	268
Hudiksvall	Hudiksvall	190	124	66	209
Härnösand Centrum	Härnösand	170	118	52	165
Luleå	Luleå	233	165	68	247
Sundsvall	Sundsvall	172	94	78	174
Umeå	Umeå	254	178	76	266
Östersund	Östersund	118	73	45	130
Region Stockholm					
Stockholm Frivård	Fridhemsplan/ Hornstull	1243	745	498	1276
	Sollentuna	615	371	244	656
	Södertörn	880	475	405	908
Region Syd					
Helsingborg	Helsingborg	395	232	163	396
Karlskrona	Karlskrona	179	113	67	181
Kristianstad Häkte & Frivård	Kristianstad	165	122	44	171
Malmö Frivård	Malmö	596	362	234	630
Ystad	Ystad	150	95	55	154
Region Väst					
Borås	Borås	307	179	128	310
Göteborg Frivård	Göteborg	1234	668	566	1179
Halmstad	Halmstad	269	169	100	278
Mariestad	Skövde	324	194	130	315
Vänersborg	Vänersborg	387	249	138	378
Region Öst					
Frivården Östergötland	Linköping	317	181	136	332
Frivården Östergötland	Norrköping	271	139	132	278
Gotland	Visby	75	58	17	74
Jönköping	Jönköping	356	208	148	351
Kalmar	Kalmar	183	95	89	180
Västervik	Västervik	111	67	44	115
Växjö	Växjö	173	99	74	184
TOTALT		12011	7156	4857	12209

FRIVÅRD

Skyddstillsynsdömda klienter per verksamhetsområde och frivårdskontor i september 2007

Region/Verksamhetsområde	Frivårdskontor	Skyddstillsyn exkl. kontraktsvård och samhällstjänst		Kontraktsvård		Samhällstjänst	
		Medeltal sep. 2007	Procent	Medeltal sep. 2007	Procent	Medeltal sep. 2007	Procent
Region Mitt							
Eskilstuna	Eskilstuna	80	64	28	23	16	13
Karlstad	Karlstad	117	55	50	23	45	21
Nyköping	Nyköping	64	56	25	22	25	22
Uppsala	Uppsala	137	48	78	28	68	24
Västerås	Västerås	155	66	34	15	44	19
Örebro	Örebro	146	78	21	11	19	10
Region Nord							
Dalarna	Dalarna	108	44	93	39	41	17
Gävle	Gävle	104	55	59	31	28	15
Hudiksvall	Hudiksvall	67	54	33	27	24	19
Härnösand Centrum	Härnösand	75	64	17	14	26	22
Luleå	Luleå	94	57	32	19	39	24
Sundsvall	Sundsvall	59	62	19	20	16	17
Umeå	Umeå	84	47	65	37	29	16
Östersund	Östersund	35	48	14	20	23	32
Region Stockholm							
Stockholm Frivård	Fridhemsplan/Hornstull	549	74	128	17	68	9
	Sollentuna	267	72	58	16	46	12
	Södertörn	307	65	106	22	62	13
Region Syd							
Helsingborg	Helsingborg	168	72	24	10	40	17
Karlskrona	Karlskrona	80	71	8	7	24	22
Kristianstad Häkte & Frivård	Kristianstad	68	56	20	16	34	28
Malmö Frivård	Malmö	280	77	45	12	37	10
Ystad	Ystad	61	65	15	16	18	19
Region Väst							
Borås	Borås	123	69	31	17	25	14
Göteborg Frivård	Göteborg	414	62	182	27	73	11
Halmstad	Halmstad	82	49	53	32	34	20
Mariestad	Skövde	108	56	35	18	51	26
Vänersborg	Vänersborg	155	62	46	19	48	19
Region Öst							
Frivården Östergötland	Linköping	104	57	40	22	37	21
Frivården Östergötland	Norrköping	106	76	13	9	21	15
Gotland	Visby	30	52	9	16	19	33
Jönköping	Jönköping	118	57	24	11	66	32
Kalmar	Kalmar	54	57	8	8	33	35
Västervik	Västervik	42	62	17	25	9	13
Växjö	Växjö	80	81	2	2	17	17
TOTALT		4520	63	1431	20	1204	17

FRIVÅRD

Klienter med villkorlig dom med samhällstjänst per verksamhetsområde och frivårdskontor i september 2007

Region/Verksamhetsområde	Frivårdskontor	Antal påbörjade september 2007	Antal påbörjade jan.-sep. 2007	Medeltal september 2007	Medeltal jan.-sep. 2007
Region Mitt					
Eskilstuna	Eskilstuna	3	39	11	10
Karlstad	Karlstad	2	79	15	23
Nyköping	Nyköping	5	57	14	14
Uppsala	Uppsala	24	100	33	21
Västerås	Västerås	7	52	19	15
Örebro	Örebro	8	47	11	14
Region Nord					
Dalarna	Dalarna	11	92	20	25
Gävle	Gävle	15	63	13	16
Hudiksvall	Hudiksvall	6	47	6	11
Härnösand Centrum	Härnösand	0	41	6	11
Luleå	Luleå	1	85	10	21
Sundsvall	Sundsvall	0	32	7	11
Umeå	Umeå	5	41	5	10
Östersund	Östersund	4	41	9	9
Region Stockholm					
Stockholm Frivård	Fridhemsplan/ Hornstull	14	256	77	79
	Sollentuna	18	151	40	42
	Södertörn	13	203	55	63
Region Syd					
Helsingborg	Helsingborg	6	79	11	20
Karlskrona	Karlskrona	3	41	10	10
Kristianstad Häkte och Frivård	Kristianstad	9	48	16	10
Malmö Frivård	Malmö	15	181	33	39
Ystad	Ystad	6	56	12	15
Region Väst					
Borås	Borås	9	78	23	22
Göteborg Frivård	Göteborg	23	243	52	64
Halmstad	Halmstad	5	63	10	19
Mariestad	Skövde	2	60	12	16
Vänersborg	Vänersborg	20	98	23	26
Region Öst					
Frivården Östergötland	Norrköping	3	84	21	23
Frivården Östergötland	Linköping	8	83	18	24
Gotland	Visby	0	18	3	4
Jönköping	Jönköping	6	93	20	22
Kalmar	Kalmar	5	39	8	8
Västervik	Västervik	3	36	10	8
Växjö	Växjö	3	42	8	11
TOTALT		262	2768	643	734

Klienter med intensivövervakning med elektronisk kontroll per verksamhetsområde och frivårdskontor i september 2007

Region/Verksamhetsområde	Frivårdskontor	Antal påbörjade september 2007	Antal påbörjade jan.-sep. 2007	Medeltal september 2007	Medeltal jan.-sep. 2007
Region Mitt					
Eskilstuna	Eskilstuna	3	41	7	8
Karlstad	Karlstad	13	127	20	25
Nyköping	Nyköping	5	53	7	9
Uppsala	Uppsala	15	86	13	15
Västerås	Västerås	12	77	10	13
Örebro	Örebro	9	96	19	18
Region Nord					
Dalarna	Dalarna	8	63	9	10
Gävle	Gävle	7	32	6	5
Hudiksvall	Hudiksvall	7	34	3	5
Härnösand Centrum	Härnösand	4	32	7	5
Luleå	Luleå	5	74	15	13
Sundsvall	Sundsvall	8	41	8	8
Umeå	Umeå	8	57	15	9
Östersund	Östersund	1	19	1	4
Region Stockholm					
Stockholm Frivård	Fridhemsplan/ Hornstull	17	178	42	44
	Sollentuna	23	108	22	19
	Södertörn	10	81	17	15
Region Syd					
Helsingborg	Helsingborg	8	66	8	12
Karlskrona	Karlskrona	8	55	13	9
Kristianstad Häkte och Frivård	Kristianstad	4	39	5	7
Malmö Frivård	Malmö	19	150	27	30
Ystad	Ystad	12	32	5	4
Region Väst					
Borås	Borås	9	71	13	14
Göteborg Frivård	Göteborg	25	151	24	27
Halmstad	Halmstad	3	28	6	5
Mariestad	Skövde	6	44	9	8
Vänersborg	Vänersborg	4	75	9	12
Region Öst					
Frivården Östergötland	Norrköping	2	44	5	7
Frivården Östergötland	Linköping	6	32	13	11
Gotland	Visby	2	22	2	4
Jönköping	Jönköping	10	86	14	14
Kalmar	Kalmar	3	35	1	6
Västervik	Västervik	3	23	5	5
Växjö	Växjö	5	35	9	5
TOTALT		284	2187	388	406

Klienter med vårdvistelse per verksamhetsområde och frivårdskontor i september 2007

Region/Verksamhetsområde	Frivårdskontor	Antal påbörjade september 2007	Antal påbörjade jan.-sep. 2007	Medeltal september 2007	Medeltal jan.-sep. 2007
Region Mitt					
Eskilstuna	Eskilstuna	0	9	1	4
Karlstad	Karlstad	1	17	7	6
Nyköping	Nyköping	0	7	2	2
Uppsala	Uppsala	0	3	3	2
Västerås	Västerås	2	15	7	5
Örebro	Örebro	3	15	4	5
Region Nord					
Dalarna	Dalarna	2	11	4	5
Gävle	Gävle	2	16	6	5
Hudiksvall	Hudiksvall	0	11	4	3
Härnösand Centrum	Härnösand	1	2	1	0
Luleå	Luleå	0	10	4	4
Sundsvall	Sundsvall	0	10	3	4
Umeå	Umeå	2	8	5	2
Östersund	Östersund	0	1	0	0
Region Stockholm					
Stockholm Frivård	Fridhemsplan/ Hornstull	3	68	30	30
	Sollentuna	5	25	11	8
	Södertörn	7	26	13	10
Region Syd					
Helsingborg	Helsingborg	1	15	4	4
Karlskrona	Karlskrona	1	6	1	2
Kristianstad Häkte och Frivård	Kristianstad	2	8	3	3
Malmö Frivård	Malmö	3	29	16	10
Ystad	Ystad	1	5	1	1
Region Väst					
Borås	Borås	2	10	4	3
Göteborg Frivård	Göteborg	6	64	25	23
Halmstad	Halmstad	0	6	1	2
Mariestad	Skövde	2	10	4	3
Vänersborg	Vänersborg	1	14	6	6
Region Öst					
Frivården Östergötland	Norrköping	0	9	2	4
Frivården Östergötland	Linköping	1	17	9	3
Gotland	Visby	1	1	0	0
Jönköping	Jönköping	2	10	5	4
Kalmar	Kalmar	0	9	1	2
Västervik	Västervik	1	2	1	1
Växjö	Växjö	1	3	1	1
TOTALT		53	472	191	167

Anmärkning:

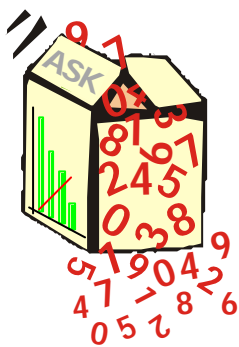
På grund av olika registreringsmetoder kan uppgifter om vårdvistelse skilja något mellan anstalts- och frivårdstabellerna.

Klienter med utökad frigång per verksamhetsområde och frivårdskontor i september 2007

Region/Verksamhetsområde	Frivårdskontor	Antal påbörjade september 2007	Antal påbörjade jan.-sep. 2007	Medeltal september 2007	Medeltal jan.-sep. 2007
Region Mitt					
Eskilstuna	Eskilstuna	1	7	1	2
Karlstad	Karlstad	3	15	6	4
Nyköping	Nyköping	0	5	2	2
Uppsala	Uppsala	1	18	6	6
Västerås	Västerås	0	2	1	1
Örebro	Örebro	0	9	3	3
Region Nord					
Dalarna	Dalarna	0	11	4	2
Gävle	Gävle	0	3	3	1
Hudiksvall	Hudiksvall	0	0	1	1
Härnösand Centrum	Härnösand	0	1	0	0
Luleå	Luleå	1	5	1	1
Sundsvall	Sundsvall	1	1	0	0
Umeå	Umeå	1	9	1	2
Östersund	Östersund	0	1	0	0
Region Stockholm					
Stockholm Frivård	Fridhemsplan/ Hornstull	3	16	15	7
	Sollentuna	1	12	4	3
	Södertörn	1	18	7	7
Region Syd					
Helsingborg	Helsingborg	0	22	12	5
Karlskrona	Karlskrona	0	0	0	0
Kristianstad Häkte och Frivård	Kristianstad	1	3	3	1
Malmö Frivård	Malmö	4	23	7	6
Ystad	Ystad	0	4	2	2
Region Väst					
Borås	Borås	1	10	3	2
Göteborg Frivård	Göteborg	4	37	15	13
Halmstad	Halmstad	2	7	4	2
Mariestad	Skövde	0	8	4	2
Vänersborg	Vänersborg	0	6	3	1
Region Öst					
Frivården Östergötland	Norrköping	1	8	4	3
Frivården Östergötland	Linköping	0	5	1	1
Gotland	Visby	0	0	0	0
Jönköping	Jönköping	1	11	5	3
Kalmar	Kalmar	0	4	1	1
Västervik	Västervik	0	2	1	0
Växjö	Växjö	0	9	4	2
TOTALT		27	292	122	86

Anmärkning:

På grund av olika registreringsmetoder kan uppgifter om utökad frigång skilja något mellan anstalts- och frivårdstabellerna.



Aktuell Statistik från Kriminalvården

TRANSPORTTJÄNSTEN

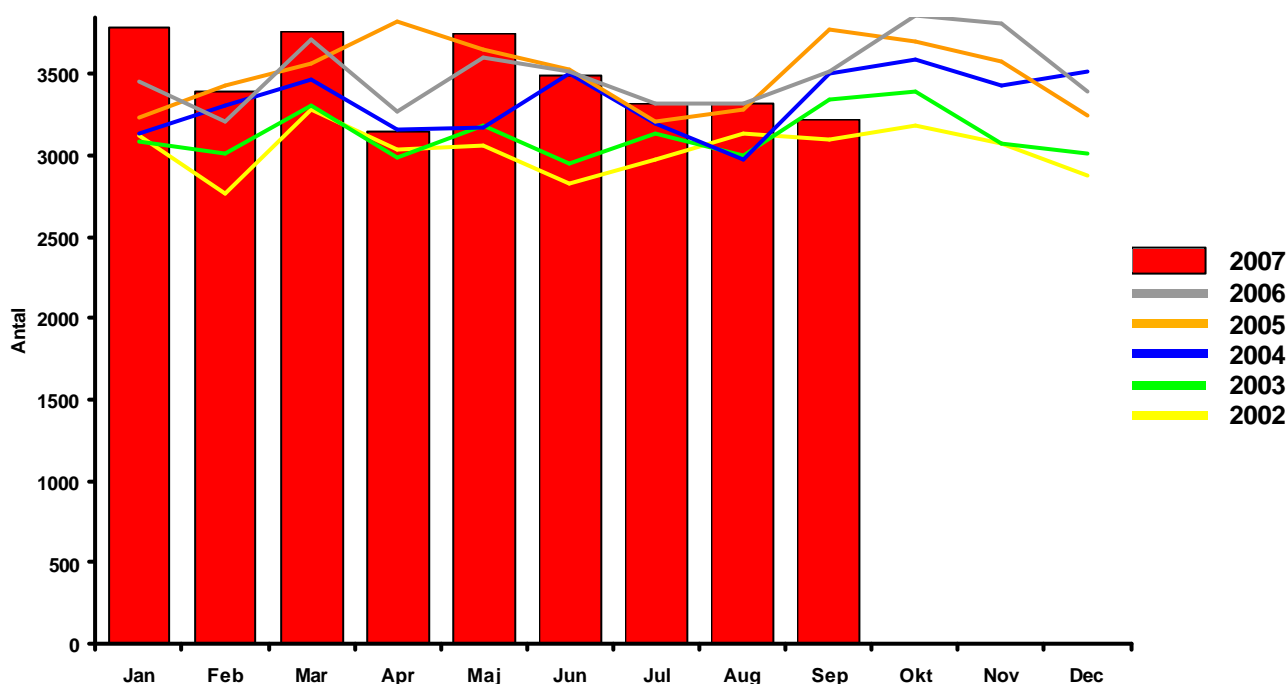
Inrikesverksamheten

Utrikesverksamheten

Till startsidan

Källa: LIFT

Antal transporterade personer per månad i inrikesverksamheten januari 2002 - september 2007



Ökning av Kriminalvårdens utrikestransporter

Utrikestransporter inom Kriminalvårdens ansvarsområde uppgick under september till totalt 78 klienter, vilket var tio fler än under september månad förra året. Ökningen gällde för samtliga kategorier utom för överföring av verkställighet. Hittills i år är det dock en minskning med 17 procent. Hämtningarna uppgår till 27 jämfört med två föregående år. Utlämning till Sverige har minskat med 25 procent samtidigt som utlämning från Sverige har ökat med 57 procent. Utvisning efter brott och överföring av verkställighet har båda minskat; med 18 respektive 52 procent jämfört med förra året.

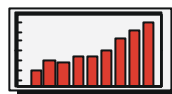
Utrikestransporter inom Migrationsverkets ansvarsområde uppgick till 167 klienter i september, en minskning med 21 klienter jämfört med september 2006. Antalet avvisade asylsökande under september var 145 personer jämfört med 153 avvisade under september förra året. Antalet personer som avvisades efter beslut av polismyndighet och som inte hade sökt asyl uppgick till 22 klienter, en minskning med 13 klienter jämfört med september 2006. Hittills i år uppgår antalet avvisade till 1.553 verkställda personer jämfört med 754 under motsvarande period förra året. Ökningen beror på att antalet asylsökande som avvisats ökat kraftigt i jämförelse med förra året, totalt med 799 fler avvisade personer. De som avvisades efter beslut från polisen, det vill säga de som ej sökt asyl, har hittills i år minskat

Fortsättning sidan 44.

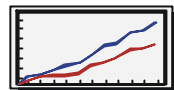
Inrikesverksamheten

[Till Transporttjänsten](#)

[Till startsidan](#)



HISTORIK



UTVECKLING
2007

Tabell 33

[Till startsidan](#)

Antal transporterade personer i inrikesverksamheten per kategori under september 2007 och ackumulerat för år 2007

Kategori	September 2007	September 2006	Förändring från sep. 2006	Akkumulerat för år 2007	Förändring från år 2006
Gripna	3	0	3	6	-1
Anhållna	46	67	-21	424	-101
Häktade	718	744	-26	6 353	204
Fängelsedömda	1 385	1 599	-214	13 264	-1 377
ST, KV	6	16	-10	130	-3
Hämtning ÖN	7	20	-13	141	-14
LVM	230	219	11	2 030	132
LVU	157	178	-21	2 037	-99
LPT, LRV	23	45	-22	398	14
Hämtning domstol	9	4	5	22	-6
Enligt UTL	622	611	11	6 273	1 544
Militärer	0	0	0	0	0
Övriga	14	10	4	109	-21
TOTALT	3 220	3 513	-293	31 187	272
varav flygtransport m.m.	68	78	-10	705	-201

Antal beställda transporter i inrikesverksamheten per kategori under september 2007 och ackumulerat för år 2007

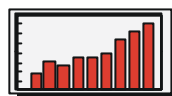
Kategori	September 2007	September 2006	Förändring från sep. 2006	Ackumulerat för år 2007	Förändring från år 2006
Gripna	2	0	2	4	0
Anhållna	22	37	-15	254	-71
Häktade	557	511	46	4 829	218
Fängelsedomda	881	1 066	-185	8 547	-880
ST, KV	3	9	-6	79	-3
Hämtning ÖN	6	11	-5	94	-9
LVM	99	102	-3	921	64
LVU	72	76	-4	753	-79
LPT, LRV	17	25	-8	220	1
Hämtning domstol	4	1	3	13	3
Enligt UTL	514	536	-22	5 096	1 167
Militärer	0	0	0	0	0
Övriga	8	6	2	64	-2
TOTALT	2 185	2 380	-195	20 874	409

Antal transporterade personer med fängsel i inrikesverksamheten per kategori under september 2007 och ackumulerat för år 2007

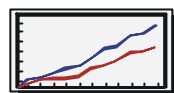
Kategori	September 2007	September 2006	Förändring från sep. 2006	Ackumulerat för år 2007	Förändring från år 2006
Gripna	2	0	2	3	1
Anhållna	5	3	2	41	9
Häktade	437	395	42	3 800	1 106
Fängelsedomda	756	709	47	6 921	1 199
ST, KV	0	0	0	4	3
Hämtning ÖN	1	7	-6	22	-3
LVM	0	0	0	10	-2
LVU	4	1	3	20	5
LPT, LRV	1	4	-3	21	0
Hämtning domstol	4	0	4	10	6
Enligt UTL	10	25	-15	110	-11
Militärer	0	0	0	0	0
Övriga	5	0	5	18	11
TOTALT	1 225	1 144	81	10 980	2 324

[Till Transporttjänsten](#)

[Till startsidan](#)



HISTORIK



UTVECKLING
2007

Tabell 36

[Till startsidan](#)

Antal transporterade personer i utrikesverksamheten per kategori under september 2007 och ackumulerat för år 2007

Kategori	September 2007	September 2006	Förändring från sep. 2006	Ackumulerat för år 2007	Förändring från år 2006
Kriminalvårdens ansvarsområde					
Hämtning	7	0	7	27	25
Utlämning till Sverige	5	3	2	39	-13
Utlämning från Sverige	11	3	8	72	26
Utvisning Domstol	54	46	8	433	-93
Överföring	1	16	-15	71	-78
TOTALT	78	68	10	642	-133
Migrationsverkets ansvarsområde					
Avvisning MIGR	108	135	-27	1 009	524
Avvisade UN	11	18	-7	99	-10
Avvisade MIGR domstol	21	0	21	243	243
Avvisade MIGR överdomstol	5	0	5	42	42
Avvisning polis	22	35	-13	160	-45
TOTALT	167	188	-21	1 553	754

Utrikestransporterade, antal transporterade personer per destination under september 2007

Destination	Utlämning till/från Sverige		Hemtagning till Sverige	Överföring av verkställighet	Totalt	
	Sverige	Utvisade				
Kriminalvårdens ansvarsområde						
Norden utom Sverige	7	2	0	6	15	
Europa utom Norden	5	43	0	1	49	
Sverige	4	0	1	0	5	
Nord- och Centralamerika	0	0	0	0	0	
Sydamerika	0	0	0	0	0	
Afrika	0	7	0	0	7	
Asien	0	2	0	0	2	
Oceanien	0	0	0	0	0	
TOTALT	16	54	1	7	78	
Destination	Avvisade MIGR	Avvisade UN	Avvisade MIGR Domstol	Avvisade MIGR Överdomstol	Avvisade Polis	Totalt
Norden utan Sverige	11	0	0	0	0	11
Europa utom Norden	72	6	2	0	19	99
Sverige	0	0	0	0	0	0
Nord- och Centralamerika	1	0	0	0	0	1
Sydamerika	2	0	1	0	1	4
Afrika	10	3	7	1	1	22
Asien	12	2	11	4	1	30
Oceanien	0	0	0	0	0	0
TOTALT	108	11	21	5	22	167

Fortsättning sidan 44.

Till startsidan

med 45 verkställda personer. Hittills i år har 160 personer avvisats efter beslut från polisen, jämfört med 205 personer tom september 2006.

Antalet transporterade inom inrikesverksamheten uppgick under september månad till 3.220 klienter, en minskning med 293 jämfört med samma månad 2006. Socialtjänstens klienter minskade med 32 transporterade. Enda kategorin som ökade var LVM, lag om vård av missbrukare, som ökade med elva klienter. Transporterade enligt LVU, lag om vård av unga, minskade med 21 och transporterade enligt LRV samt LPT minskade med totalt 22 klienter. Kriminalvårdens klienter minskade med totalt 272. De fängelsedömda minskade med 214. Alla kategorier minskade utom de gripna, som ökade från noll till tre stycken. Transporterade enligt utlänningslagen uppgick till 622 klienter, en ökning med elva klienter.

Hittills i år har antalet transporterade inom inrikesverksamheten ökat med 272 klienter, eller cirka 1 procent. Ökningen beror på att antalet klienter enligt utlänningslagen har ökat med 33 procent. Kriminalvårdens klienter har å andra sidan minskat med cirka 6 procent, främst beroende på att de fängelsedömda klienterna minskat med 1.377 klienter. De häktade har däremot ökat med 204 klienter hittills i år. Antalet transporter av klienter enligt socialtjänstlagarna har även de ökat, men med mer blygsamma 47 klienter eller 1 procent jämfört med motsvarande period föregående år.

ANSTALT



Medelantal ordinarie och belagda platser sorterade efter bokstavsordning per SLUTEN anstalt (säkerhetsklass A - E) under september 2007

Anstalt	Säkerhetsklass	Ordinarie platser	Beredskapsplatser	Belagda platser	Utnyttjade platser i procent av ordinarie platser
Beateberg	E	44	8	51	116
Borås	E	74	10	80	108
Brinkeberg	E	94	0	90	96
Fosie	D	30	0	20	67
Fosie	E	71	0	75	106
Färingsö	E	43	0	35	81
Gävle	E	72	0	71	99
Hall	A	208	0	183	88
Halmstad	E	75	0	76	101
Haparanda	E	21	0	21	100
Helsingborg	E	68	0	32	47
Hinseberg	D	91	9	91	100
Håga	D	64	0	59	92
Hällby	C	101	0	102	101
Härnösand	D	74	0	74	100
Högsbo	E	81	0	80	99
Johannesberg	E	70	0	64	91
Kalmar	D	57	0	56	98
Karlskoga	E	76	10	82	108
Karlskrona	E	55	0	49	89
Kirseberg	C	131	0	131	100
Kristianstad	E	76	0	73	96
Kristianstad Centrum	E	44	0	36	82
Kumla	A	257	0	234	91
Luleå	E	10	0	10	100
Mariefred	C	112	0	109	97
Mariestad	E	66	5	57	86
Norrtälje	B	203	3	194	96
Nyköping	E	75	8	77	103
Sagsjön	E	14	0	13	93
Salberga	C	111	0	74	67
Skogome	D	34	0	28	82
Skogome	E	150	0	138	92
Skänninge	E	147	0	86	59
Storboda	E	91	18	91	100
Tidaholm	B	189	0	169	89
Täby	E	44	9	50	114
Umeå	E	43	9	47	109
Visby	E	5	0	5	100
Västervik Norra	E	201	0	159	79
Ystad	D	99	20	110	111
Österåker	C	137	0	115	84
TOTALT		3708	109	3395	92

ANSTALT

Åter

Medelantal ordinarie och belagda platser sorterade efter procent per SLUTEN anstalt (säkerhetsklass A - E) under september 2007

Anstalt	Säkerhets- klass	Ordinarie platser	Beredskaps- platser	Belagda platser	Utnyttjade platser i procent av ordinarie platser
Beateberg	E	44	8	51	116
Täby	E	44	9	50	114
Ystad	D	99	20	110	111
Umeå	E	43	9	47	109
Borås	E	74	10	80	108
Karlskoga	E	76	10	82	108
Fosie	E	71	0	75	106
Nyköping	E	75	8	77	103
Halmstad	E	75	0	76	101
Hällby	C	101	0	102	101
Haparanda	E	21	0	21	100
Hinseberg	D	91	9	91	100
Härnösand	D	74	0	74	100
Kirseberg	C	131	0	131	100
Luleå	E	10	0	10	100
Storboda	E	91	18	91	100
Visby	E	5	0	5	100
Gävle	E	72	0	71	99
Högsbo	E	81	0	80	99
Kalmar	D	57	0	56	98
Mariefred	C	112	0	109	97
Brinkeberg	E	94	0	90	96
Kristianstad	E	76	0	73	96
Norrtälje	B	203	3	194	96
Sagsjön	E	14	0	13	93
Håga	D	64	0	59	92
Skogome	E	150	0	138	92
Johannesberg	E	70	0	64	91
Kumla	A	257	0	234	91
Karlskrona	E	55	0	49	89
Tidaholm	B	189	0	169	89
Hall	A	208	0	183	88
Mariestad	E	66	5	57	86
Österåker	C	137	0	115	84
Kristianstad Centrum	E	44	0	36	82
Skogome	D	34	0	28	82
Färingsö	E	43	0	35	81
Västervik Norra	E	201	0	159	79
Fosie	D	30	0	20	67
Salberga	C	111	0	74	67
Skänninge	E	147	0	86	59
Helsingborg	E	68	0	32	47
TOTALT		3708	109	3395	92

ANSTALT

Åter

Medelantal ordinarie och belagda platser sorterade efter bokstavsordning per ÖPPEN anstalt (säkerhetsklass F) under september 2007

Anstalt	Säkerhets- klass	Ordinarie platser	Beredskaps- platser	Belagda platser	Utnyttjade platser i procent av ordinarie platser
Asptuna	F	108	20	85	79
Beateberg	F	6	0	7	117
Färingsö	F	12	0	12	100
Gruvberget	F	0	0	6	.
Gävle	F	6	0	4	67
Halmstad	F	7	0	1	14
Haparanda	F	19	0	19	100
Helsingborg	F	6	0	5	83
Hinseberg	F	24	0	19	79
Kolmården	F	150	0	103	69
Kristianstad	F	23	0	16	70
Ljustadalen	F	20	5	20	100
Mariestad	F	60	0	54	90
Sagsjön	F	21	0	11	52
Skenäs	F	106	0	77	73
Skogome	F	20	0	12	60
Smälteryd	F	84	0	75	89
Svartsjö	F	83	0	76	92
Sörbyn	F	41	0	39	95
Tidaholm	F	30	0	26	87
Tillberga	F	149	0	128	86
Tygelsjö	F	85	0	83	98
Täby	F	6	0	6	100
Viskan	F	118	0	103	87
Åby	F	39	0	35	90
Östragård	F	110	0	77	70
TOTALT		1333	25	1101	83

ANSTALT


Medelantal ordinarie och belagda platser sorterade efter procent per ÖPPEN anstalt (säkerhetsklass F) under september 2007

Anstalt	Säkerhets- klass	Ordinarie platser	Beredskaps- platser	Belagda platser	Utnyttjade platser i procent av ordinarie platser
Gruvberget	F	0	0	6	.
Beateberg	F	6	0	7	117
Färingsö	F	12	0	12	100
Haparanda	F	19	0	19	100
Ljustadalen	F	20	5	20	100
Täby	F	6	0	6	100
Tygelsjö	F	85	0	83	98
Sörbyn	F	41	0	39	95
Svartsjö	F	83	0	76	92
Mariestad	F	60	0	54	90
Åby	F	39	0	35	90
Smälteryd	F	84	0	75	89
Tidaholm	F	30	0	26	87
Viskan	F	118	0	103	87
Tillberga	F	149	0	128	86
Helsingborg	F	6	0	5	83
Asptuna	F	108	20	85	79
Hinseberg	F	24	0	19	79
Skenäs	F	106	0	77	73
Kristianstad	F	23	0	16	70
Östragård	F	110	0	77	70
Kolmården	F	150	0	103	69
Gävle	F	6	0	4	67
Skogome	F	20	0	12	60
Sagsjön	F	21	0	11	52
Halmstad	F	7	0	1	14
TOTALT		1333	25	1101	83

HÄKTE

Åter

Medelantal ordinarie och belagda platser sorterade efter procent per inrättade ordinarie platser per häkte under september 2007

Häkte	Ordinarie platser	Inrättade tillfälliga platser	Belagda platser	Utnyttjade platser i procent av ordinarie platser	Utnyttjade platser i procent av ordinarie och tillfälliga platser
Helsingborg	24	27	38	158	74
Härnösand	31	10	36	116	88
Norrköping	107	12	110	103	93
Göteborg	191	12	180	94	89
Kristianstad	29	0	27	92	92
Umeå	30	0	28	92	92
Mariestad	31	0	28	91	91
Huddinge	135	28	121	90	74
Kronoberg	281	20	252	90	84
Kalmar	35	0	31	89	89
Malmö	137	0	120	88	88
Uddevalla	44	0	38	87	87
Falun	34	0	29	86	86
Skänninge	36	0	31	85	85
Trelleborg	33	0	28	85	85
Bomhus	32	0	27	84	84
Örebro	63	0	52	83	83
Karlstad	73	0	60	82	82
Karlskrona	23	0	19	81	81
Jönköping	50	0	40	80	80
Österåker	80	0	62	78	78
Borås	32	0	25	77	77
Luleå	30	0	23	77	77
Gävle	38	0	28	74	74
Nyköping	29	0	21	73	73
Uppsala	86	7	62	72	67
Växjö	26	0	17	66	66
Salberga	95	0	54	57	57
Västerås	35	0	20	57	57
Visby	14	0	6	40	40
TOTALT	1883	115	1611	86	81

Åter

Medelantal ordinarie och belagda platser sorterade efter bokstavsordning per häkte under september 2007

Häkte	Ordinarie platser	Tillfälliga platser	Belagda platser	Utnyttjade platser i procent av ordinarie platser	Utnyttjade platser i procent av ordinarie och tillfälliga platser
Bomhus	32	0	27	84	84
Borås	32	0	25	77	77
Falun	34	0	29	86	86
Gävle	38	0	28	74	74
Göteborg	191	12	180	94	89
Helsingborg	24	27	38	158	74
Huddinge	135	28	121	90	74
Härnösand	31	10	36	116	88
Jönköping	50	0	40	80	80
Kalmar	35	0	31	89	89
Karlskrona	23	0	19	81	81
Karlstad	73	0	60	82	82
Kristianstad	29	0	27	92	92
Kronoberg	281	20	252	90	84
Luleå	30	0	23	77	77
Malmö	137	0	120	88	88
Mariestad	31	0	28	91	91
Norrköping	107	12	110	103	93
Nyköping	29	0	21	73	73
Salberga	95	0	54	57	57
Skänninge	36	0	31	85	85
Trelleborg	33	0	28	85	85
Uddevalla	44	0	38	87	87
Umeå	30	0	28	92	92
Uppsala	86	7	62	72	67
Visby	14	0	6	40	40
Västerås	35	0	20	57	57
Växjö	26	0	17	66	66
Örebro	63	0	52	83	83
Österåker	80	0	62	78	78
TOTALT	1883	115	1611	86	81

HÄKTE

Åter

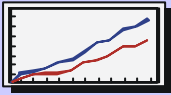
Medelantal ordinarie och belagda platser sorterade efter procent per inrättade ordinarie och tillfälliga platser per häkte under september 2007

Häkte	Ordinarie platser	Tillfälliga platser	Belagda platser	Utnyttjade platser i procent av ordinarie platser	Utnyttjade platser i procent av ordinarie och tillfälliga platser
Norrköping	107	12	110	103	93
Kristianstad	29	0	27	92	92
Umeå	30	0	28	92	92
Mariestad	31	0	28	91	91
Göteborg	191	12	180	94	89
Kalmar	35	0	31	89	89
Härnösand	31	10	36	116	88
Malmö	137	0	120	88	88
Uddevalla	44	0	38	87	87
Falun	34	0	29	86	86
Skänninge	36	0	31	85	85
Trelleborg	33	0	28	85	85
Bomhus	32	0	27	84	84
Kronoberg	281	20	252	90	84
Örebro	63	0	52	83	83
Karlstad	73	0	60	82	82
Karlskrona	23	0	19	81	81
Jönköping	50	0	40	80	80
Österåker	80	0	62	78	78
Borås	32	0	25	77	77
Luleå	30	0	23	77	77
Gävle	38	0	28	74	74
Helsingborg	24	27	38	158	74
Huddinge	135	28	121	90	74
Nyköping	29	0	21	73	73
Uppsala	86	7	62	72	67
Växjö	26	0	17	66	66
Salberga	95	0	54	57	57
Västerås	35	0	20	57	57
Visby	14	0	6	40	40
TOTALT	1883	115	1611	86	81



Frivårdskontor	Procentandel lekmannaovervakare
----------------	---------------------------------

Nyköping	81
Linköping	75
Karlskrona	74
Skövde	69
Jönköping	68
Örebro	68
Umeå	67
Västervik	66
Östersund	65
Kalmar	62
Norrköping	61
Kristianstad	58
Helsingborg	58
Malmö	58
Dalarna	57
Karlstad	57
Härnösand	55
Visby	55
Borås	53
Gävle	48
Eskilstuna	48
Ystad	48
Sundsvall	47
Uppsala	47
Vänersborg	47
Växjö	47
Hudiksvall	46
Luleå	45
Halmstad	44
Västerås	41
Sollentuna	41
Fridhemsplan/Hornstull	38
Södertörn	38
Göteborg	34



UTVECKLING 2007

ANSTALT

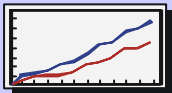
Åter

PERMISSIONER

- Påbörjade permissioner 2007
- Missköta permissioner 2007

UTEVISTELSER

- Påbörjade utevistelser jml §§ 14 och 37 KvaL 2007
- Missköta utevistelser jml §§ 14 och 37 KvaL 2007
- Påbörjade vårdvistelser jml § 56 KvaL 2007
- Producerade vårdvistelsedygn jml § 56 KvaL 2007
- Missköta vårdvistelser jml § 56 KvaL 2007

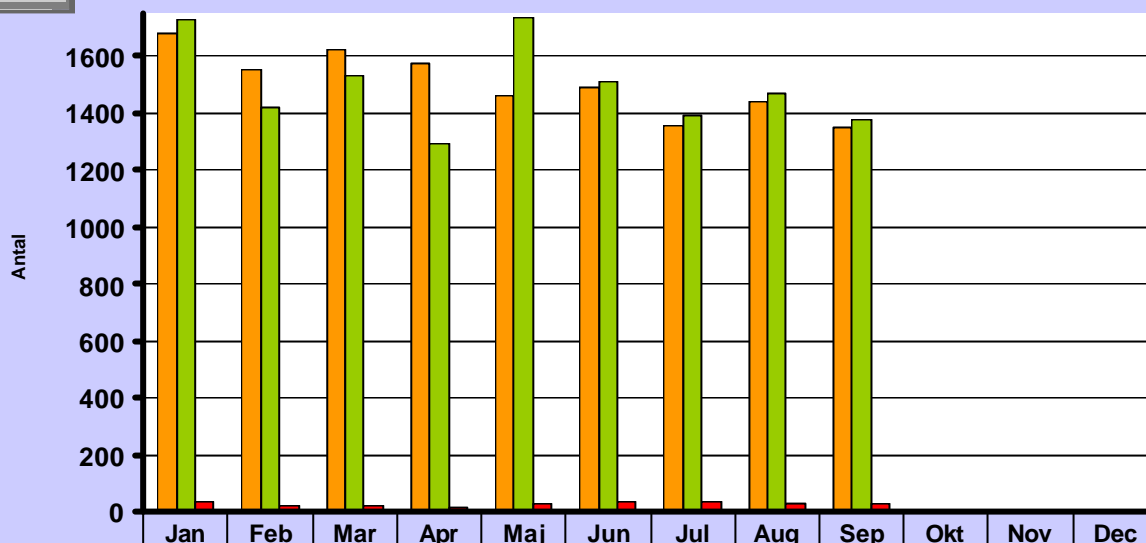


UTVECKLING

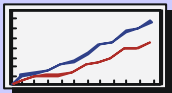
ANSTALT

Påbörjade permissioner 2007

Åter



	Jan	Feb	Mar	Apr	Maj	Jun	Jul	Aug	Sep	Okt	Nov	Dec
Normalpermission	1683	1552	1621	1578	1461	1491	1355	1440	1351			
Särskild permission	1727	1422	1532	1293	1735	1510	1395	1473	1377			
Lufthålspermission	35	21	22	16	29	36	34	32	28			

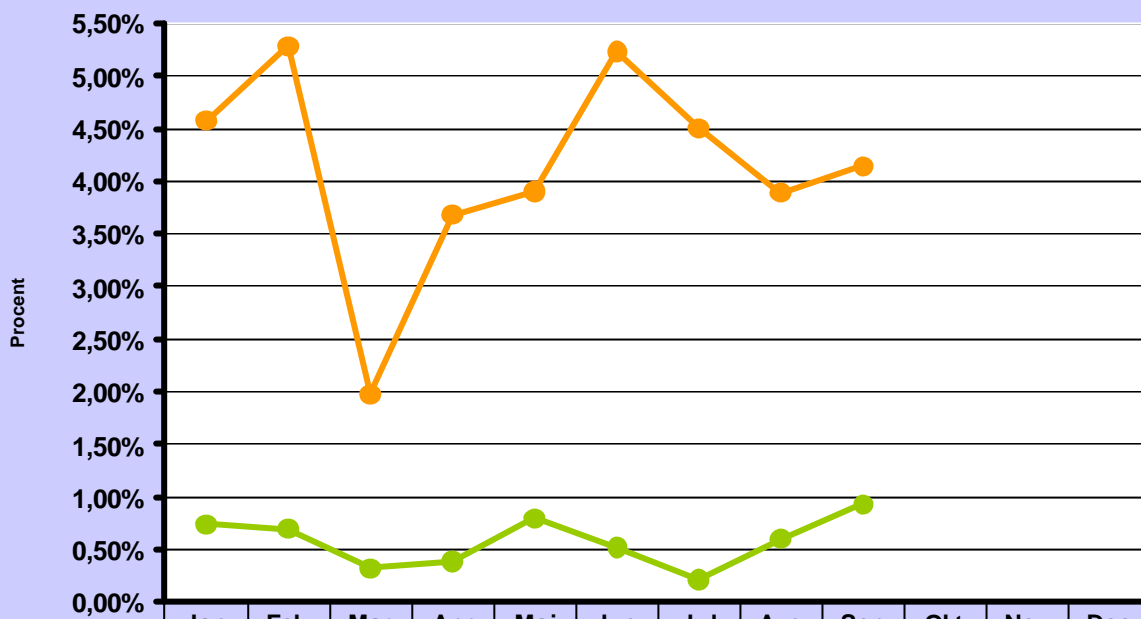


UTVECKLING

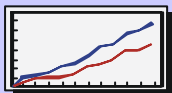
ANSTALT

Misskötta permissioner 2007

Åter



Normalpermission	4,58%	5,28%	1,97%	3,68%	3,90%	5,23%	4,50%	3,89%	4,15%			
Särskild permission	0,74%	0,69%	0,32%	0,38%	0,79%	0,52%	0,21%	0,60%	0,93%			

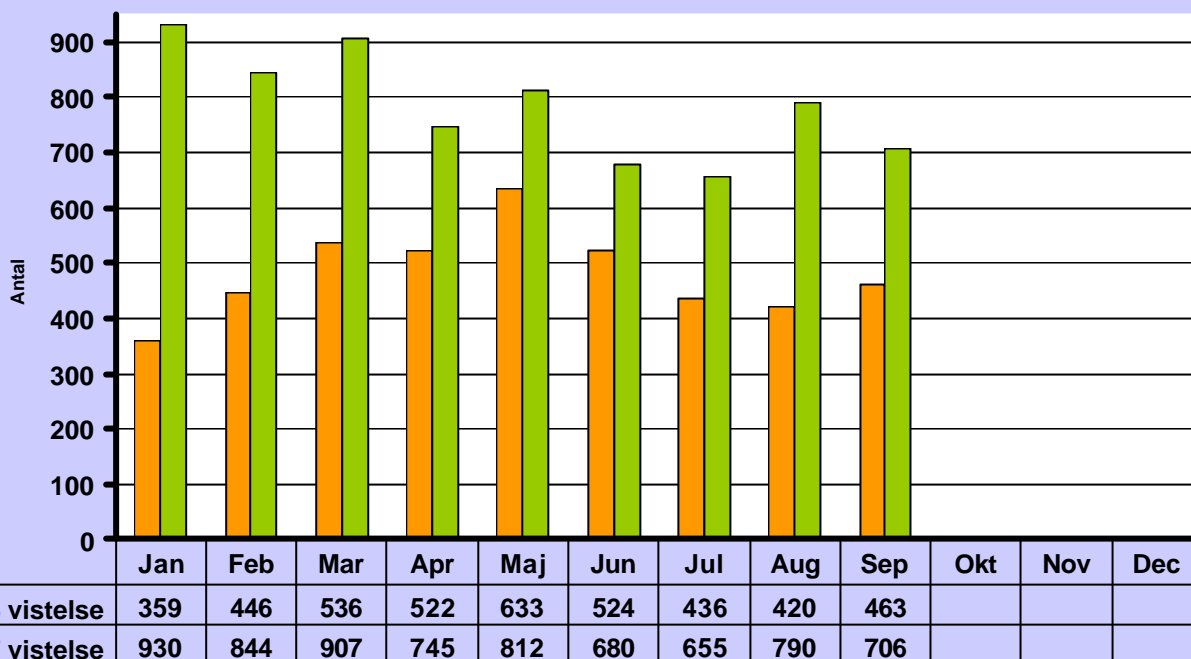


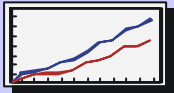
UTVECKLING

ANSTALT

Påbörjade utevistelser jml §§ 14 och 37 KvaL 2007

Åter



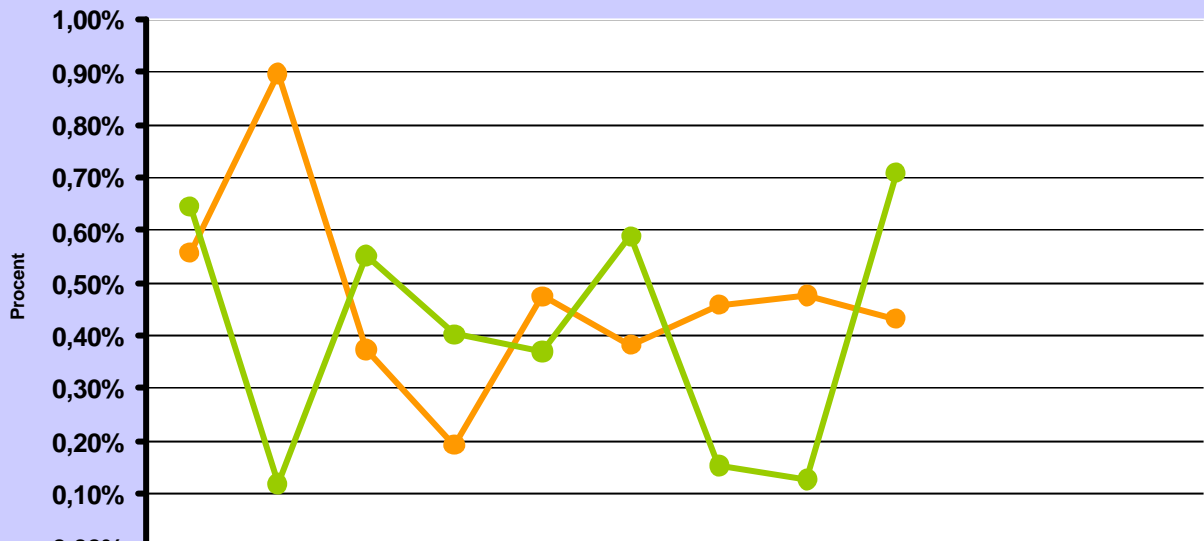


UTVECKLING

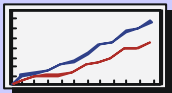
ANSTALT

Missköta utevistelser jml §§ 14 och 37 Kval 2007

Åter



	Jan	Feb	Mar	Apr	Maj	Jun	Jul	Aug	Sep	Okt	Nov	Dec
§ 14 vistelse	0,56%	0,90%	0,37%	0,19%	0,47%	0,38%	0,46%	0,48%	0,43%			
§ 37 vistelse	0,65%	0,12%	0,55%	0,40%	0,37%	0,59%	0,15%	0,13%	0,71%			

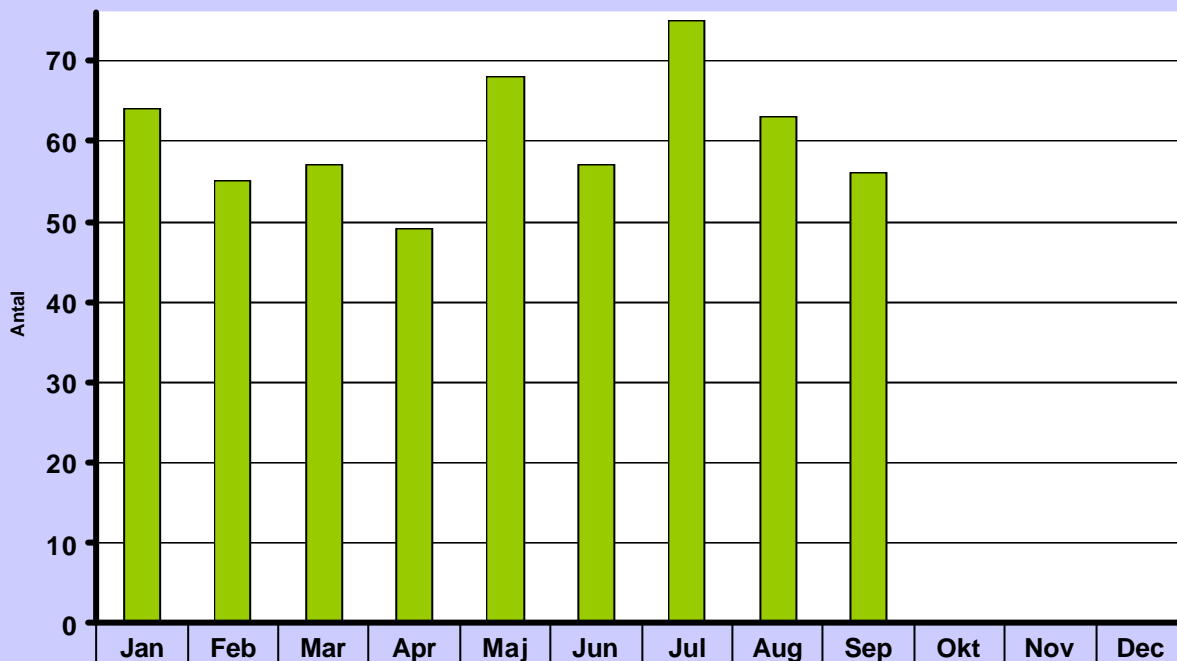


UTVECKLING

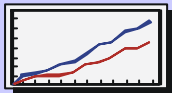
ANSTALT

Påbörjade vårdvistelser jml § 56 KvaL 2007

Åter



	Jan	Feb	Mar	Apr	Maj	Jun	Jul	Aug	Sep	Okt	Nov	Dec
■ § 34 vistelse	64	55	57	49	68	57	75	63	56			

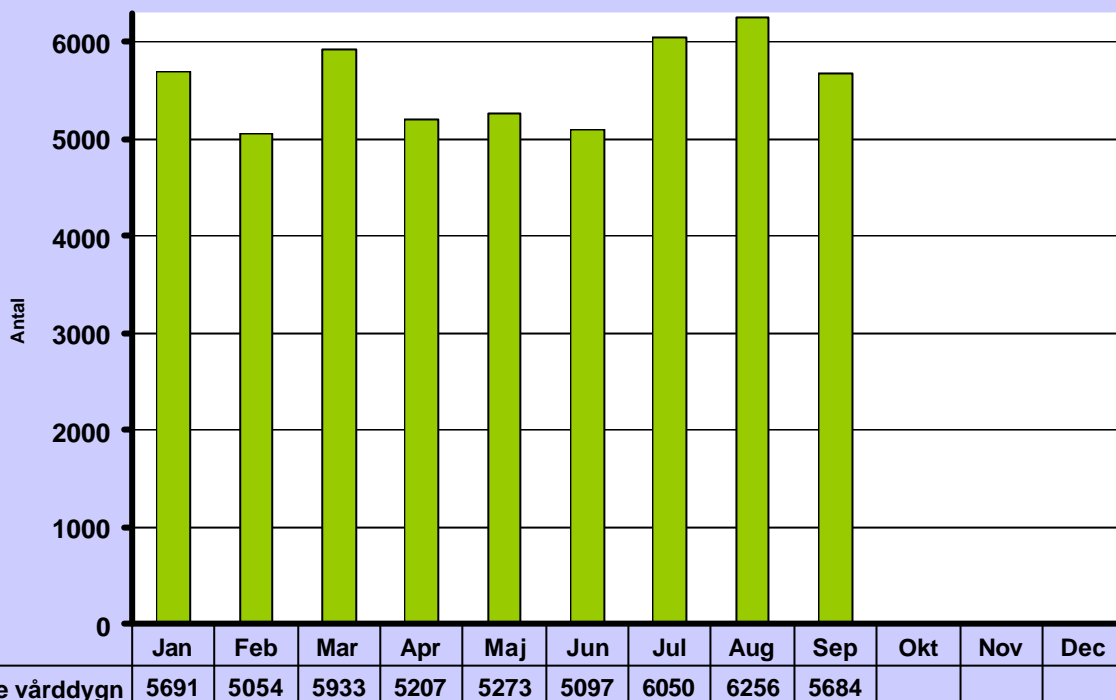


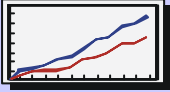
UTVECKLING

ANSTALT

Producerade vårdvistelsedygn jml § 56 KvaL 2007

Åter



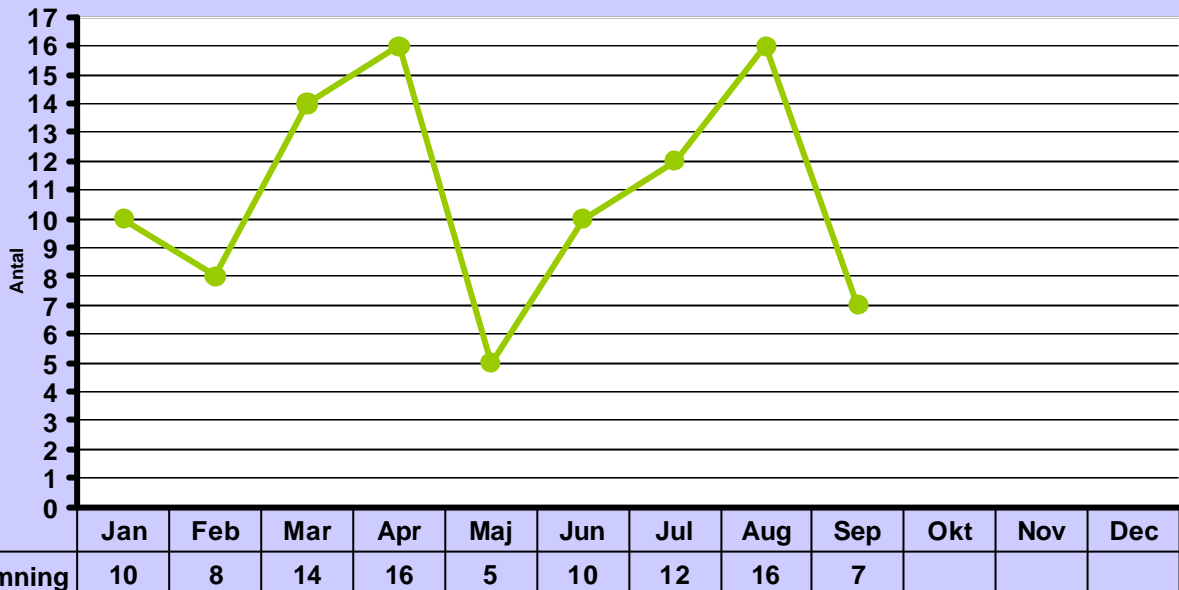


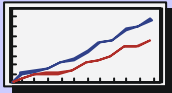
UTVECKLING

ANSTALT

Missköta vårdvister jml § 56 KvaL 2007

Åter



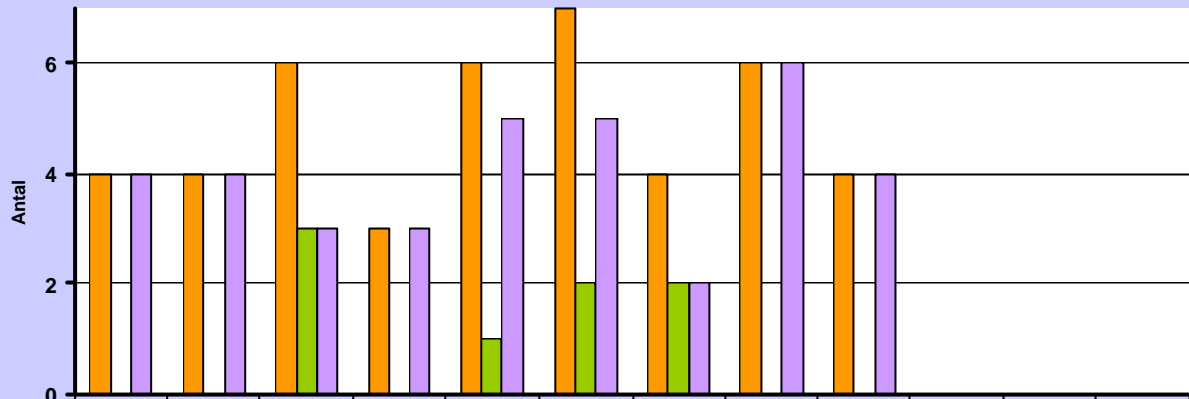


UTVECKLING

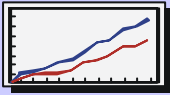
ANSTALT

Rymningar direkt från anstalt 2007

Åter



	Jan	Feb	Mar	Apr	Maj	Jun	Jul	Aug	Sep	Okt	Nov	Dec
Totalt	4	4	6	3	6	7	4	6	4	0	0	0
Sluten anstalt	0	0	3	0	1	2	2	0	0			
Öppen anstalt	4	4	3	3	5	5	2	6	4			



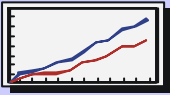
UTVECKLING 2007

ANSTALT

Åter

BELÄGGNING

- **Anstaltsbeläggning och platser 2007**
- **Beläggning sluten och öppen anstalt 2007**
- **Beläggningsprocent 2007**

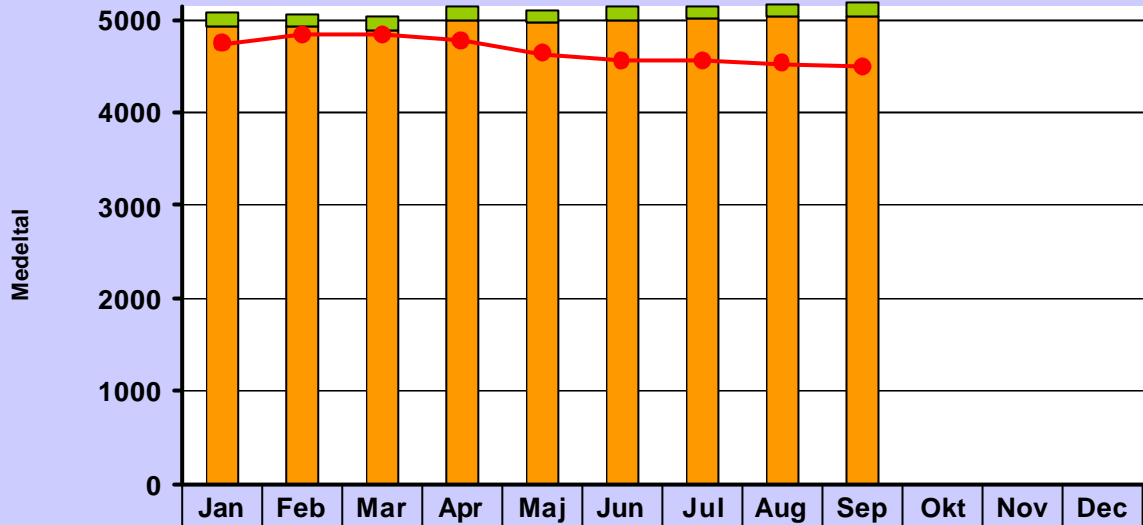


UTVECKLING

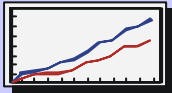
ANSTALT

Anstaltsbeläggning och platser 2007

Åter



	Jan	Feb	Mar	Apr	Maj	Jun	Jul	Aug	Sep	Okt	Nov	Dec
Beredskapsplatser	140	139	130	140	140	134	134	134	134			
Ordinarie platser	4933	4917	4894	4999	4965	4997	5020	5034	5044			
Beläggning	4744	4824	4827	4765	4638	4559	4554	4519	4496			

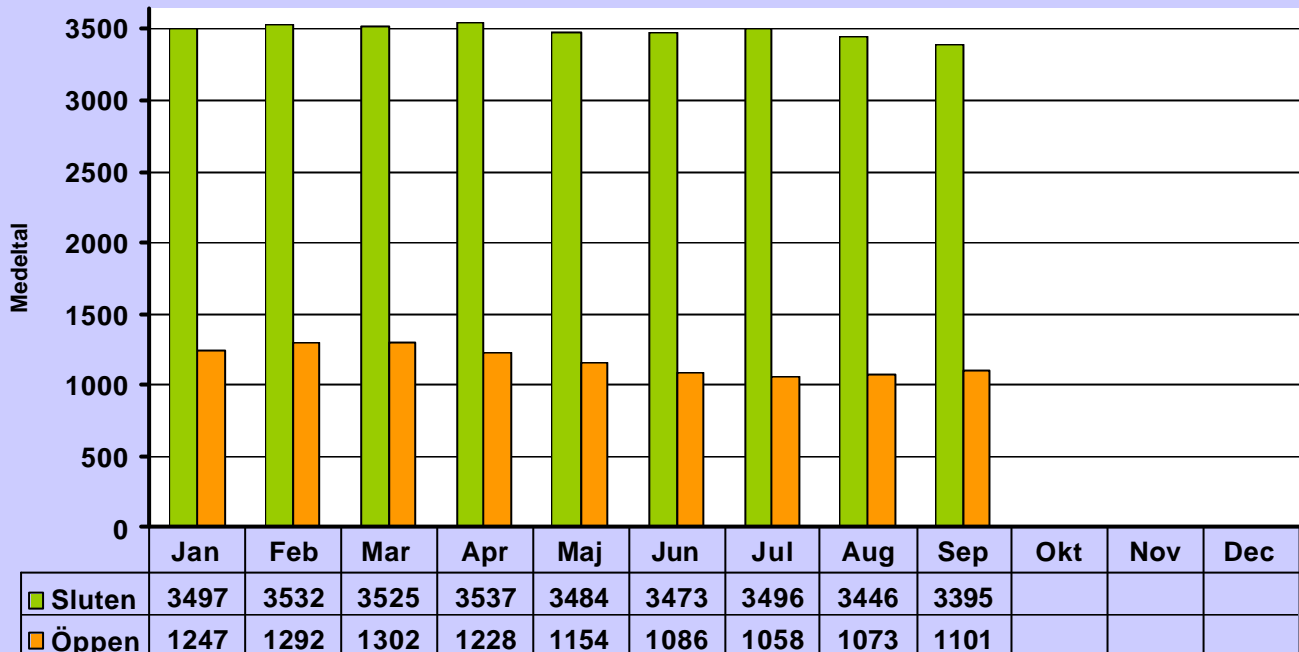


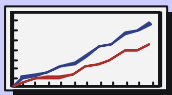
UTVECKLING

ANSTALT

Beläggning sluten och öppen anstalt 2007

Åter



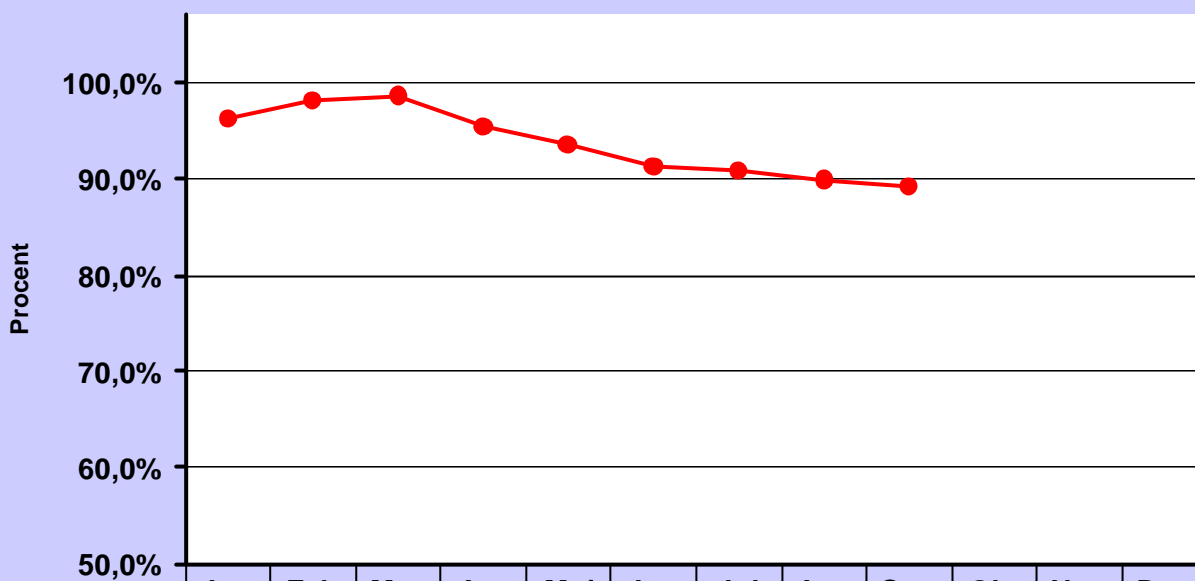


UTVECKLING

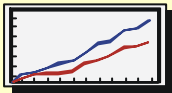
ANSTALT

Beläggningsprocent 2007

Åter



—●— Beläggningsprocent	96,2	98,1	98,6	95,3	93,4	91,2	90,7	89,8	89,1			
------------------------	------	------	------	------	------	------	------	------	------	--	--	--

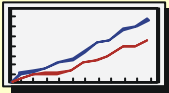


UTVECKLING 2007

FRIVÅRD

Åter

- **Procentuell fördelning av frivårdsklienter 2007**
- **Antal lämnade personutredningar 2007**
- **Elektronisk intensivövervakning 2007**
- **Antal påbörjade vårdvistelse och utökad frigång 2007**

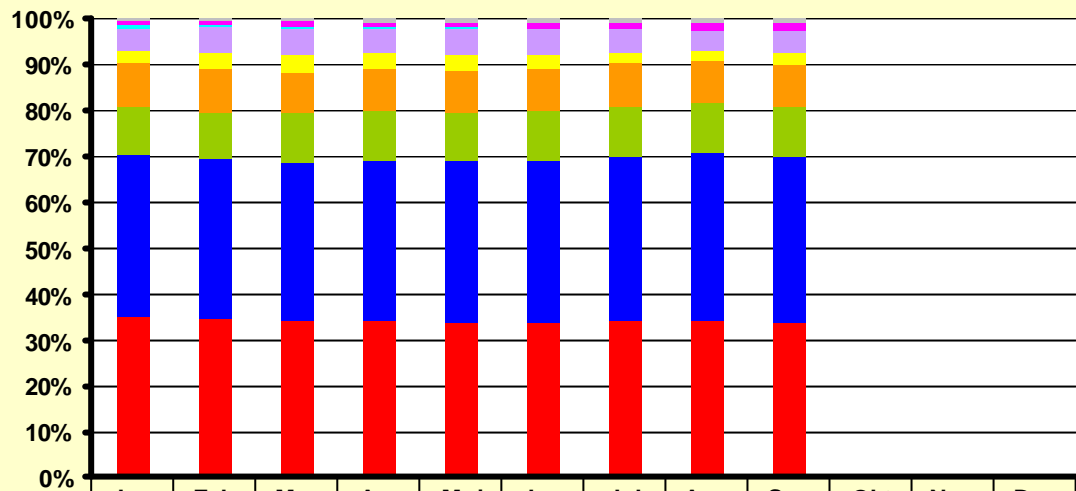


UTVECKLING

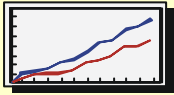
FRIVÅRD

Procentuell fördelning av frivårdens klienter per månad 2007

Åter



	Jan	Feb	Mar	Apr	Maj	Jun	Jul	Aug	Sep	Okt	Nov	Dec
Utökad frigång	0,2%	0,3%	0,4%	0,6%	0,8%	0,9%	0,8%	0,9%	0,9%	0,0%	0,0%	0,0%
Vårdvistelse	1,3%	1,1%	1,1%	1,1%	1,1%	1,1%	1,3%	1,4%	1,4%	0,0%	0,0%	0,0%
IÖV-utsluss	0,6%	0,4%	0,3%	0,2%	0,1%	0,0%	0,0%	0,0%	0,0%	0,0%	0,0%	0,0%
Villkorlig dom med samhällstjänst	4,9%	5,6%	6,0%	5,5%	5,8%	5,8%	5,3%	4,7%	4,8%	0,0%	0,0%	0,0%
IÖV	2,7%	3,5%	3,6%	3,5%	3,6%	3,0%	2,2%	1,9%	2,9%	0,0%	0,0%	0,0%
Samhällstjänst	9,5%	9,3%	9,2%	9,2%	9,0%	9,2%	9,3%	9,3%	9,0%	0,0%	0,0%	0,0%
Kontraktsvård	10,4%	10,4%	10,6%	10,8%	10,7%	11,0%	11,1%	11,0%	10,7%	0,0%	0,0%	0,0%
Villkorligt frigivna	35,5%	34,7%	34,5%	34,9%	35,1%	35,3%	35,9%	36,5%	36,4%	0,0%	0,0%	0,0%
Skyddstillsyn	35,0%	34,7%	34,2%	34,2%	33,9%	33,7%	34,1%	34,2%	33,8%	0,0%	0,0%	0,0%

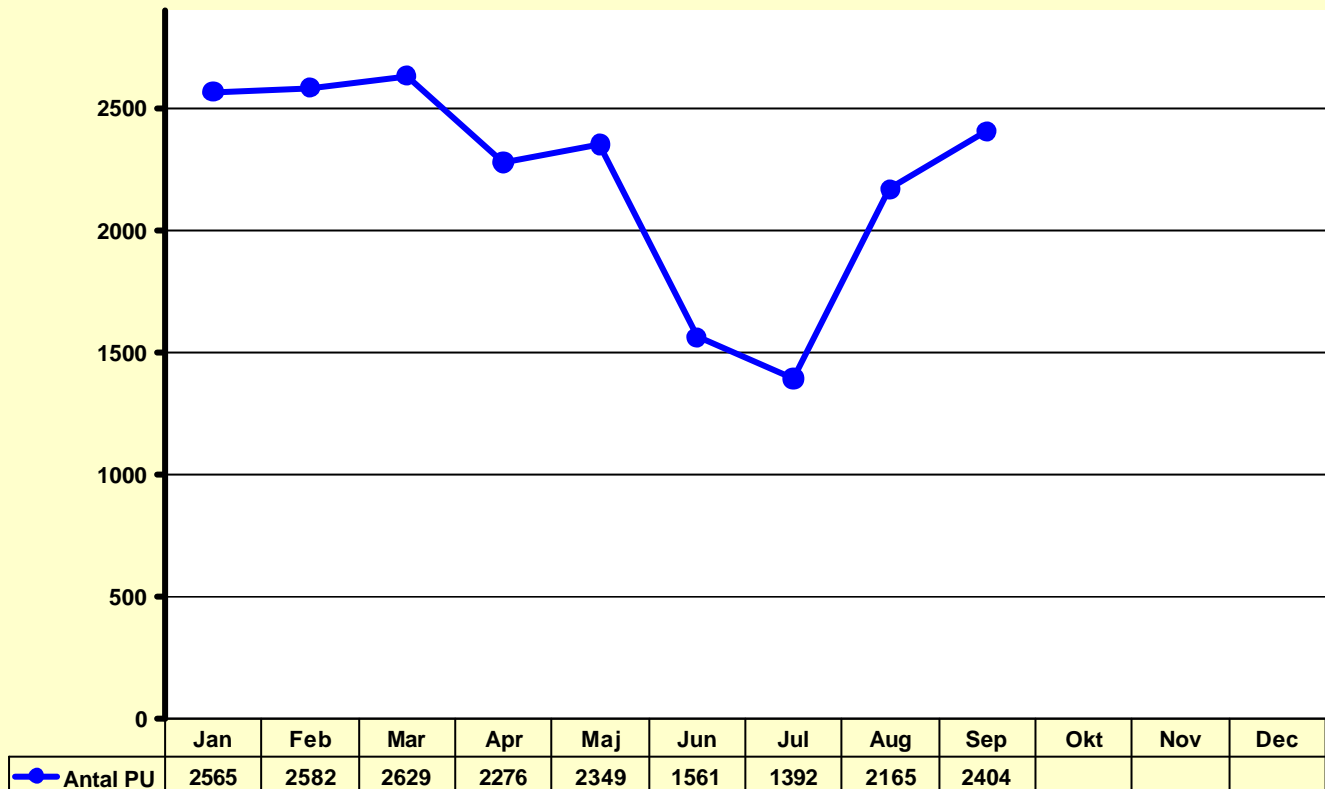


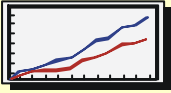
UTVECKLING

FRIVÅRD

Antal lämnade personutredningar 2007

Åter



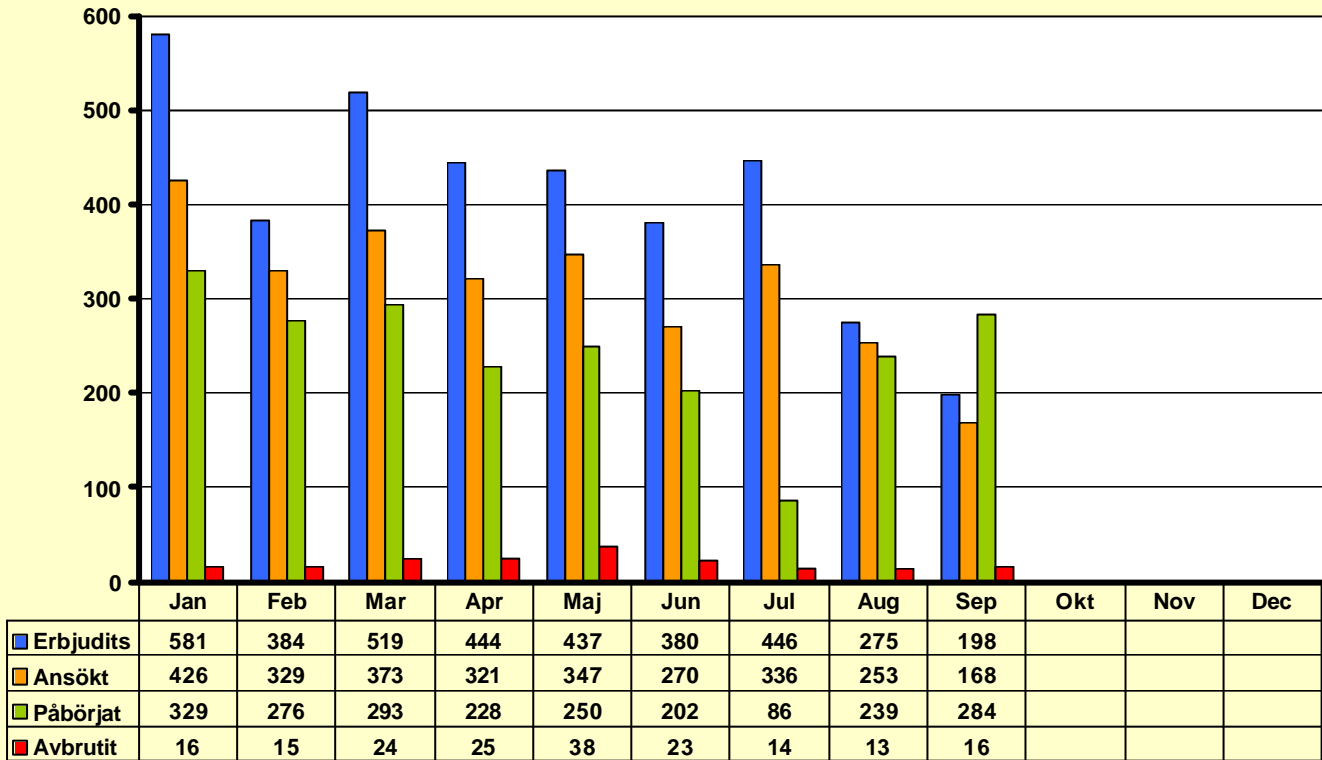


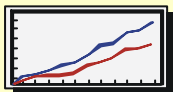
UTVECKLING

FRIVÅRD

Elektronisk intensivövervakning 2007

Åter



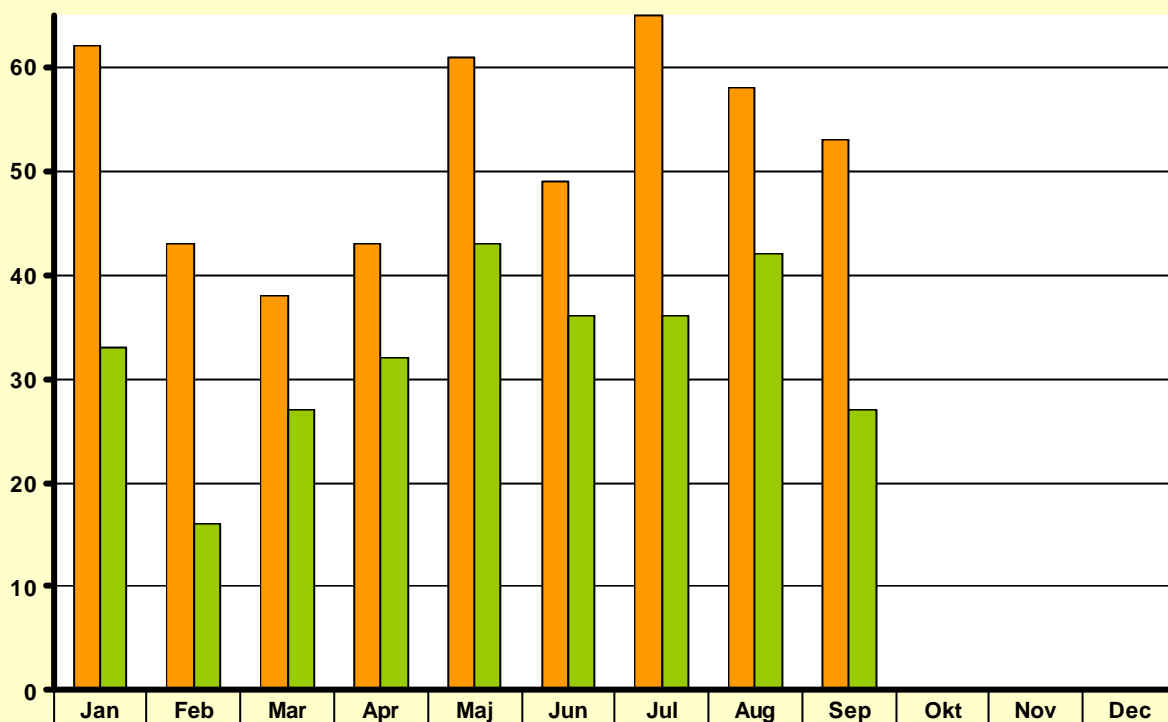


UTVECKLING

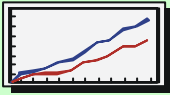
FRIVÅRD

Antal påbörjade Vårdvistelser och Utökad frigång 2007

Åter



■ Vårdvistelse	62	43	38	43	61	49	65	58	53			
■ Utökad frigång	33	16	27	32	43	36	36	42	27			



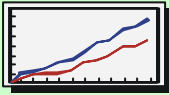
UTVECKLING 2007

HÄKTE

Åter

BELÄGGNING

- **Beläggning och platser 2007**
- **Beläggningsprocent 2007**
- **Verkställighetsfall (som väntar på anstaltsplats) 2007**

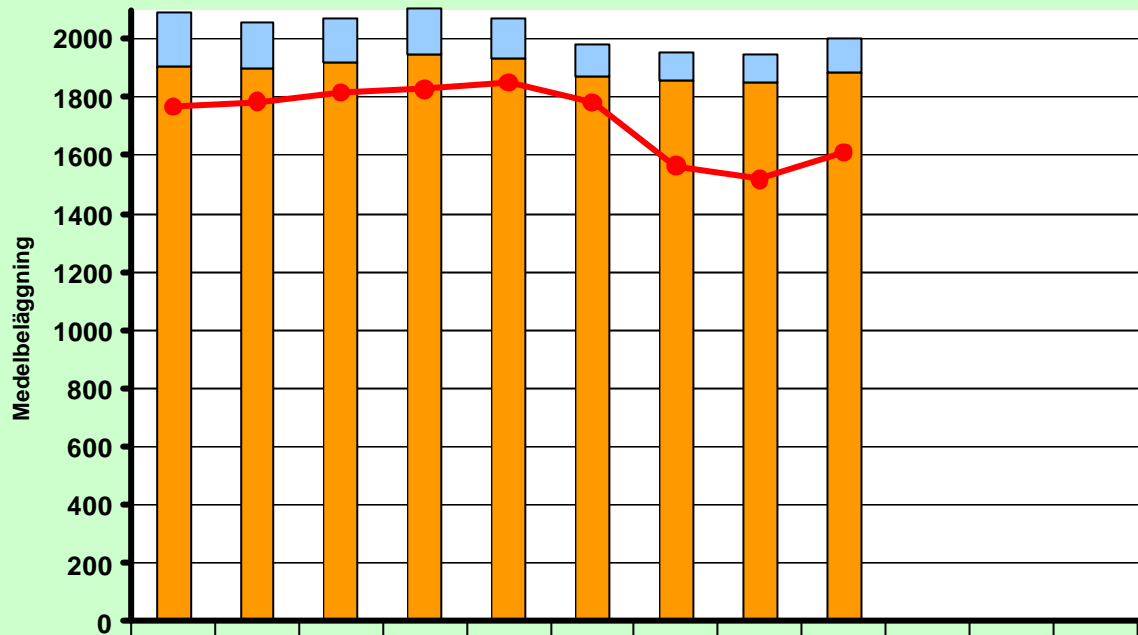


UTVECKLING

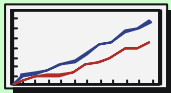
HÄKTE

Beläggning och platser 2007

Åter



	Jan	Feb	Mar	Apr	Maj	Jun	Jul	Aug	Sep	Okt	Nov	Dec
Tillfälliga platser	185	156	156	157	136	110	97	97	115			
Ordinarie platser	1904	1900	1915	1947	1935	1869	1857	1847	1883			
Beläggning	1766	1784	1815	1827	1850	1781	1563	1517	1611			

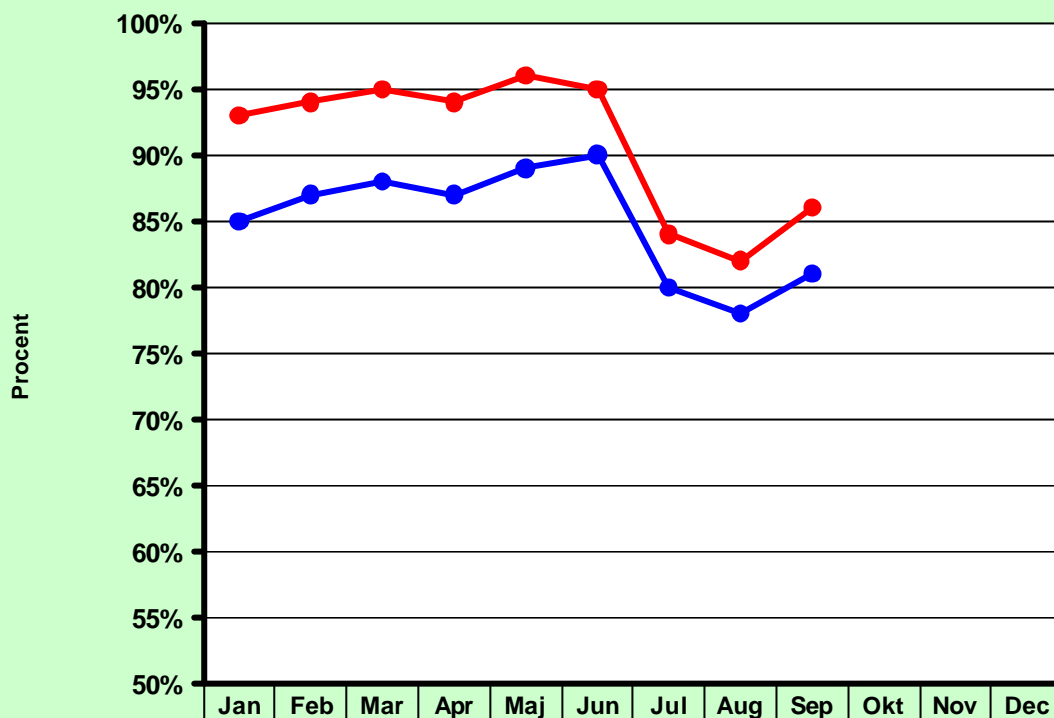


UTVECKLING

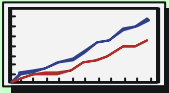
HÄKTE

Beläggningsprocent 2007

Åter



	Jan	Feb	Mar	Apr	Maj	Jun	Jul	Aug	Sep	Okt	Nov	Dec
Ordinarie platser	93%	94%	95%	94%	96%	95%	84%	82%	86%			
Ordinarie och tillfälliga platser	85%	87%	88%	87%	89%	90%	80%	78%	81%			

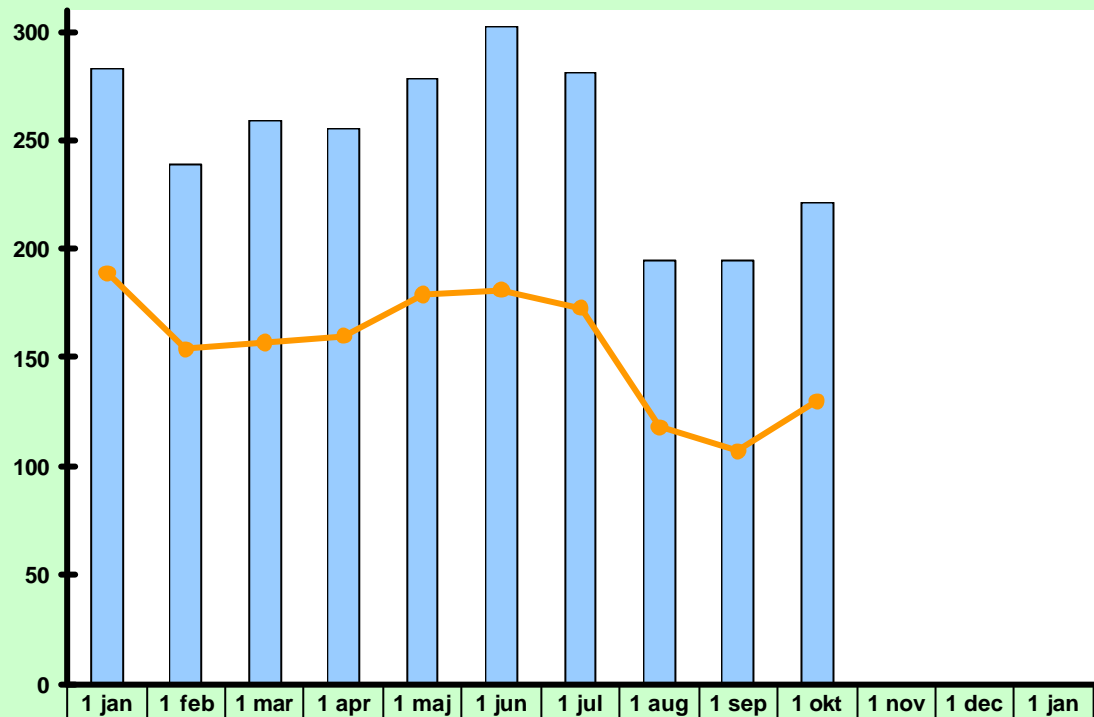


UTVECKLING

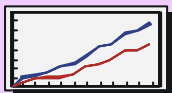
HÄKTE

Verkställighetsfall (som väntar på anstaltsplats efter dom) 2007

Åter



Totalt	283	239	259	255	278	302	281	195	195	221			
Väntat mer än 7 dgr	189	154	157	160	179	181	173	118	107	130			

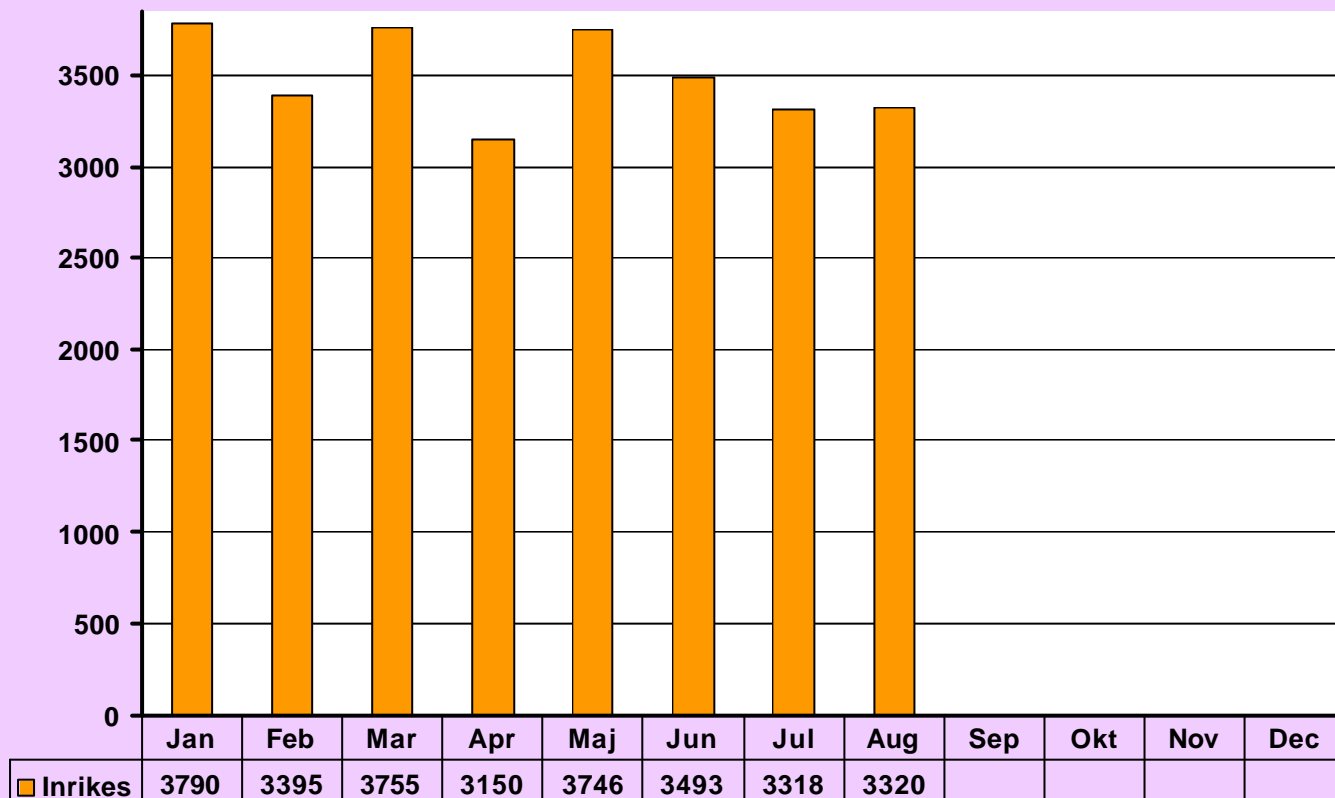


UTVECKLING

TRANSPORTTJÄNSTEN

Antal transporterade personer i inrikesverksamheten 2007

Åter



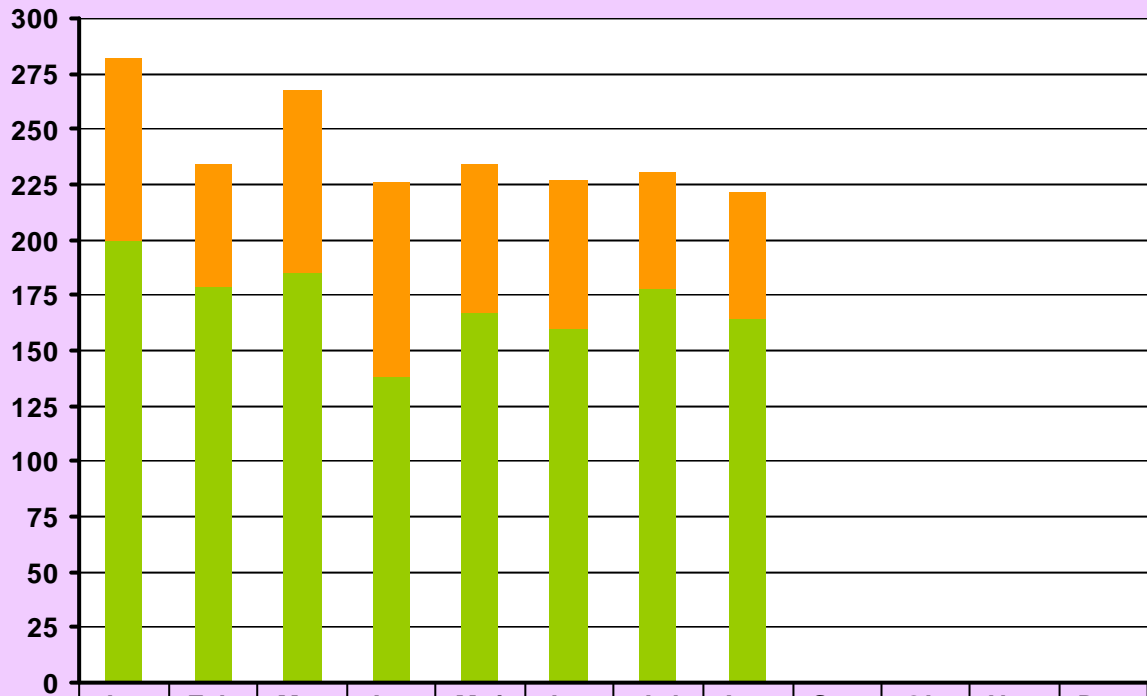


UTVECKLING

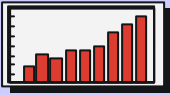
TRANSPORTTJÄNSTEN

Åter

Antal transporterade personer i utrikesverksamheten 2007



	Jan	Feb	Mar	Apr	Maj	Jun	Jul	Aug	Sep	Okt	Nov	Dec
Kriminalvården	82	55	82	88	67	67	52	57				
Migrationsverket	200	179	185	138	167	160	178	164				



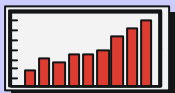
HISTORIK

ANSTALT

Åter

BELÄGGNING

- **Beläggning anstalt totalt 1997 - 2006**
- **Beläggning sluten och öppen anstalt 1997 - 2006**
- **Beläggningsprocent 1997 - 2006**

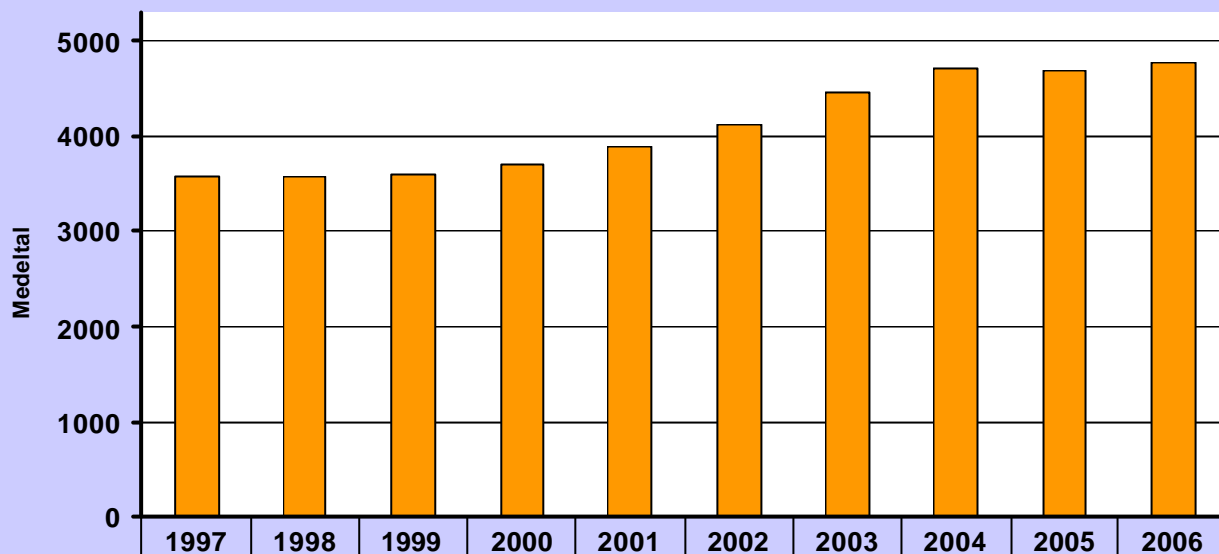


HISTORIK

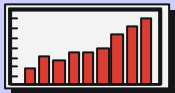
ANSTALT

Beläggning anstalt totalt 1997 - 2006

Åter



	1997	1998	1999	2000	2001	2002	2003	2004	2005	2006
Beläggning	3593	3573	3596	3712	3892	4121	4460	4712	4696	4781

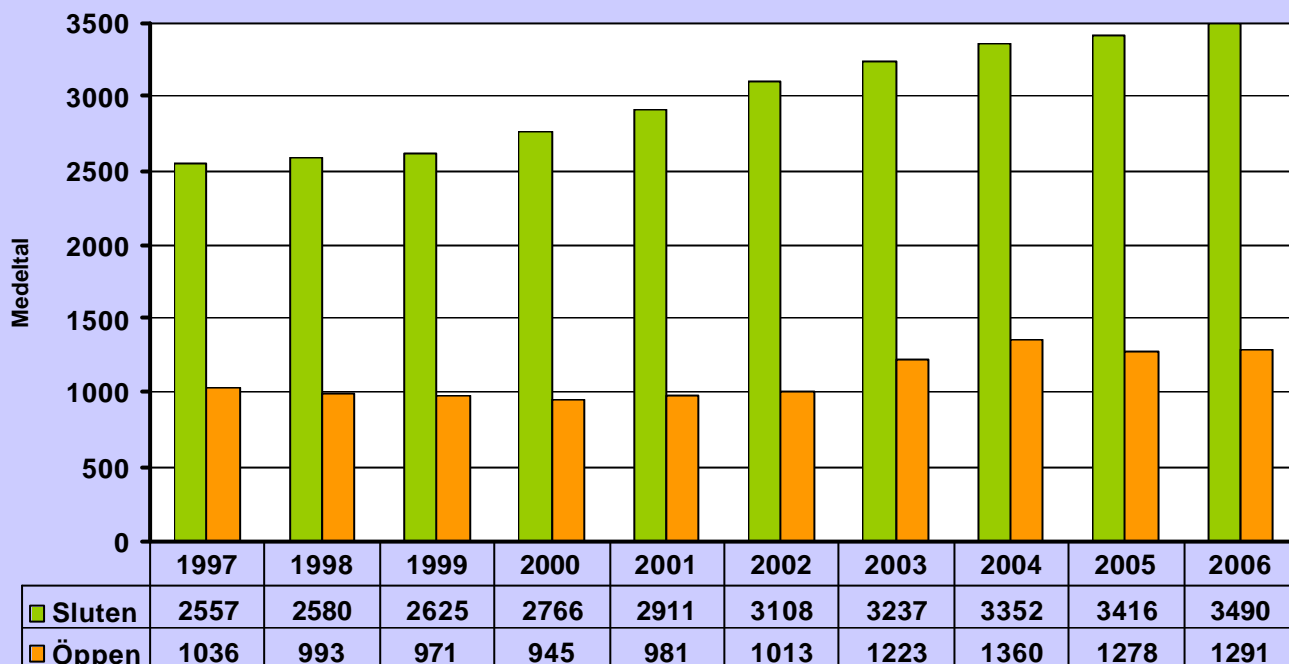


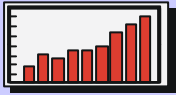
HISTORIK

ANSTALT

Beläggning sluten och öppen anstalt 1997 - 2006

Åter



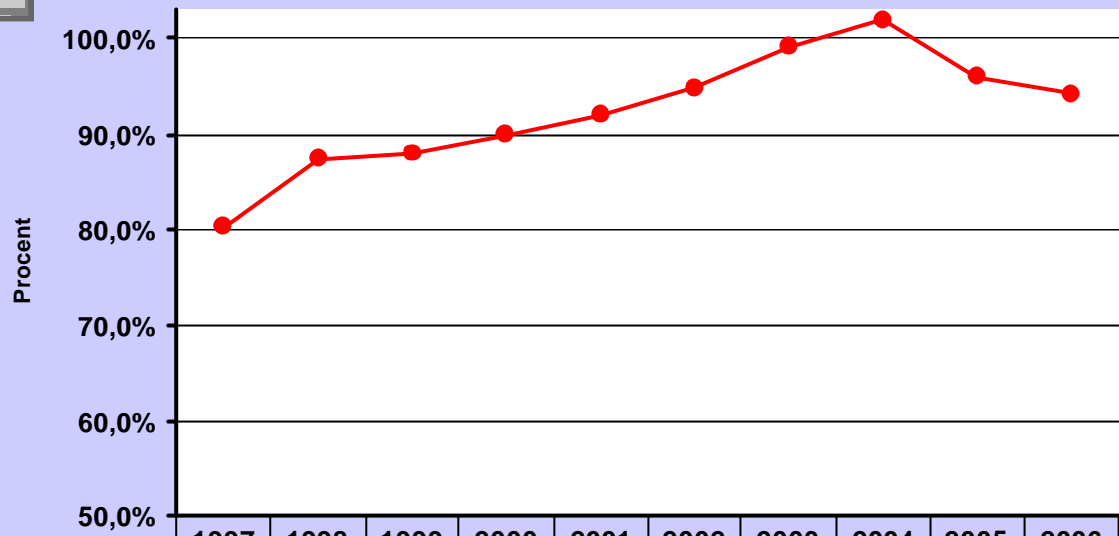


HISTORIK

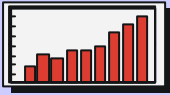
ANSTALT

Beläggingsprocent 1997 - 2006

Åter



—●— Beläggingsprocent	80,3%	87,4%	88,0%	90,0%	92,1%	94,8%	99,2%	102,0	96,0%	94,2%
-----------------------	-------	-------	-------	-------	-------	-------	-------	-------	-------	-------



HISTORIK

ANSTALT

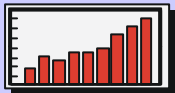
[Åter](#)

PERMISSIONER

- **Påbörjade permissioner 1997- 2006**
- **Misskötta normalpermissioner 1997 - 2006**
- **Misskötta särskilda permissioner 1997 - 2006**

UTEVISTELSER

- **Påbörjade § 14-vistelser 1997 - 2006**
- **Påbörjade § 34-vistelser 1997 - 2006**
- **Påbörjade § 34-vistelser efter placeringsform 1996 - 2005**
- **Påbörjade § 34-vistelser efter åldersfördelning 1996 - 2005**

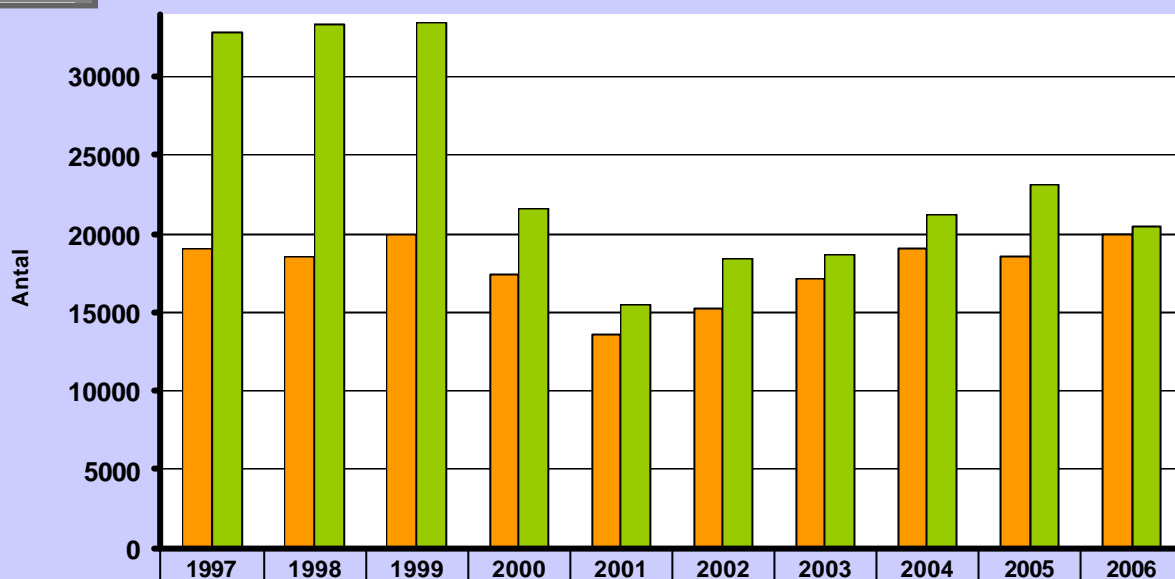


HISTORIK

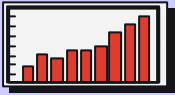
ANSTALT

Påbörjade permissioner 1997 - 2006

Åter



Normalpermission	19021	18530	19934	17452	13657	15288	17111	19117	18607	19976
Särskild permission	32853	33368	33457	21588	15481	18367	18676	21182	23114	20515

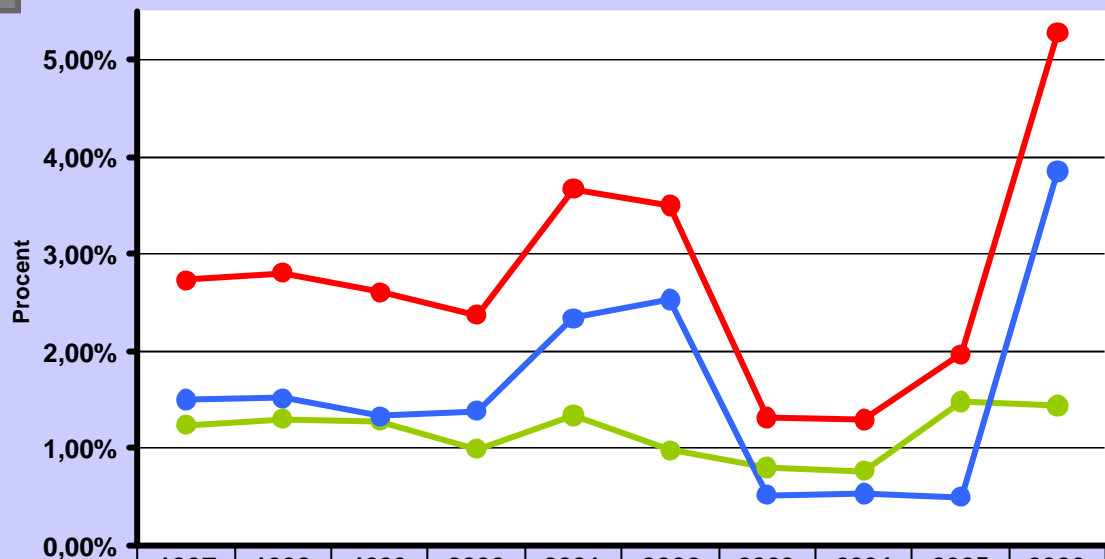


HISTORIK

ANSTALT

Misskötta normalpermissioner 1997 - 2006

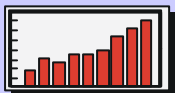
Åter



	1997	1998	1999	2000	2001	2002	2003	2004	2005	2006
Genom uteblivande	1,24%	1,30%	1,28%	0,99%	1,33%	0,97%	0,79%	0,76%	1,47%	1,43%
På annat sätt	1,49%	1,51%	1,32%	1,38%	2,34%	2,52%	0,51%	0,52%	0,49%	3,85%
Totalt	2,73%	2,81%	2,60%	2,37%	3,67%	3,50%	1,31%	1,29%	1,97%	5,28%

Anmärkning

Statistiken tas fram enligt nya beräkningsrutiner från och med april 2006.

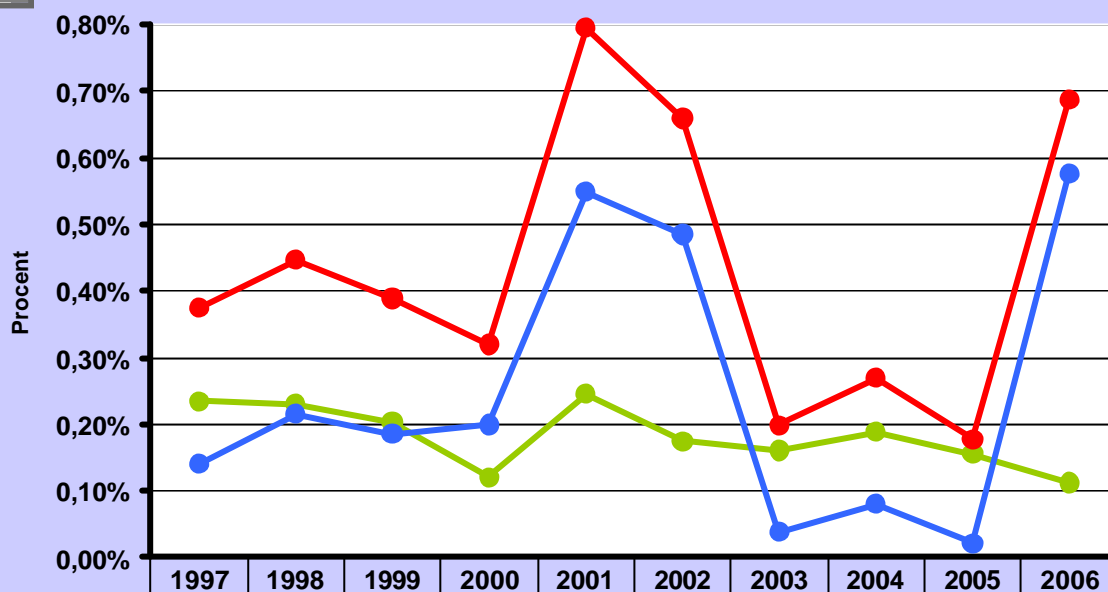


HISTORIK

ANSTALT

Missköta särskilda permissioner 1997 - 2006

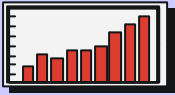
Åter



	1997	1998	1999	2000	2001	2002	2003	2004	2005	2006
Genom uteblivande	0,23%	0,23%	0,20%	0,12%	0,25%	0,17%	0,16%	0,19%	0,16%	0,11%
På annat sätt	0,14%	0,22%	0,19%	0,20%	0,55%	0,48%	0,04%	0,08%	0,02%	0,58%
Totalt	0,37%	0,45%	0,39%	0,32%	0,79%	0,66%	0,20%	0,27%	0,18%	0,69%

Anmärkning

Statistiken tas fram enligt nya beräkningsrutiner från och med april 2006.

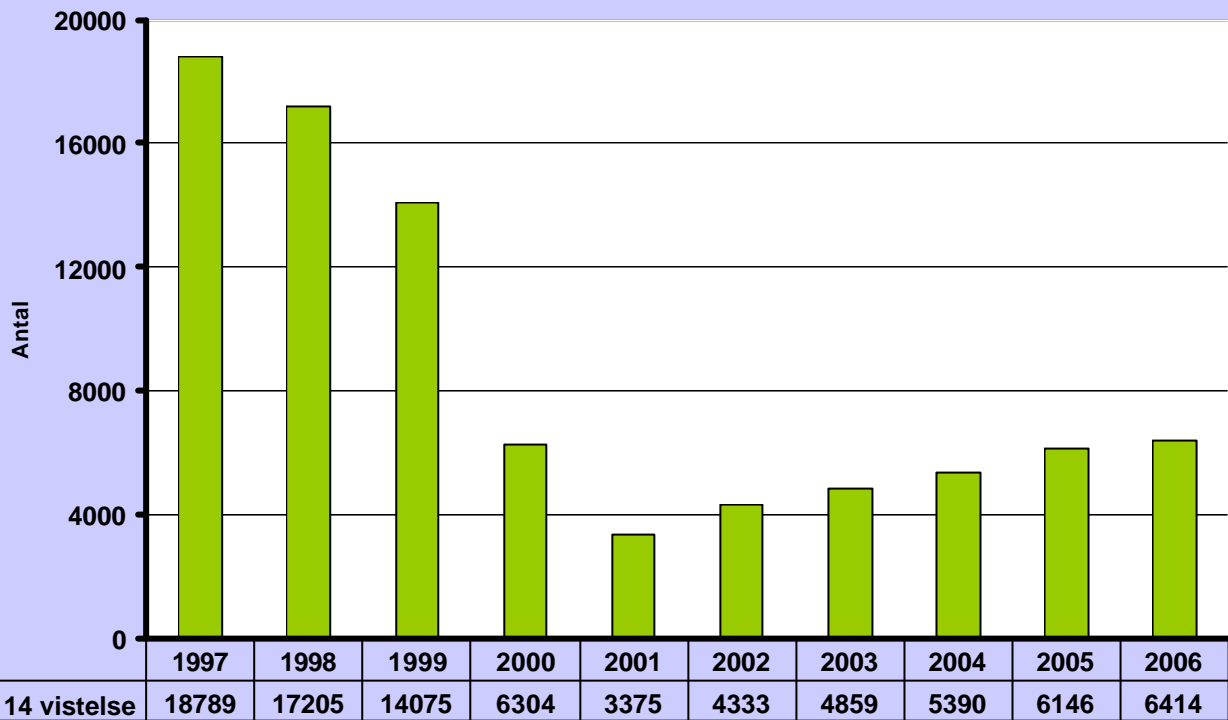


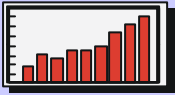
HISTORIK

ANSTALT

Påbörjade § 14-vistelser 1997 - 2006

Åter



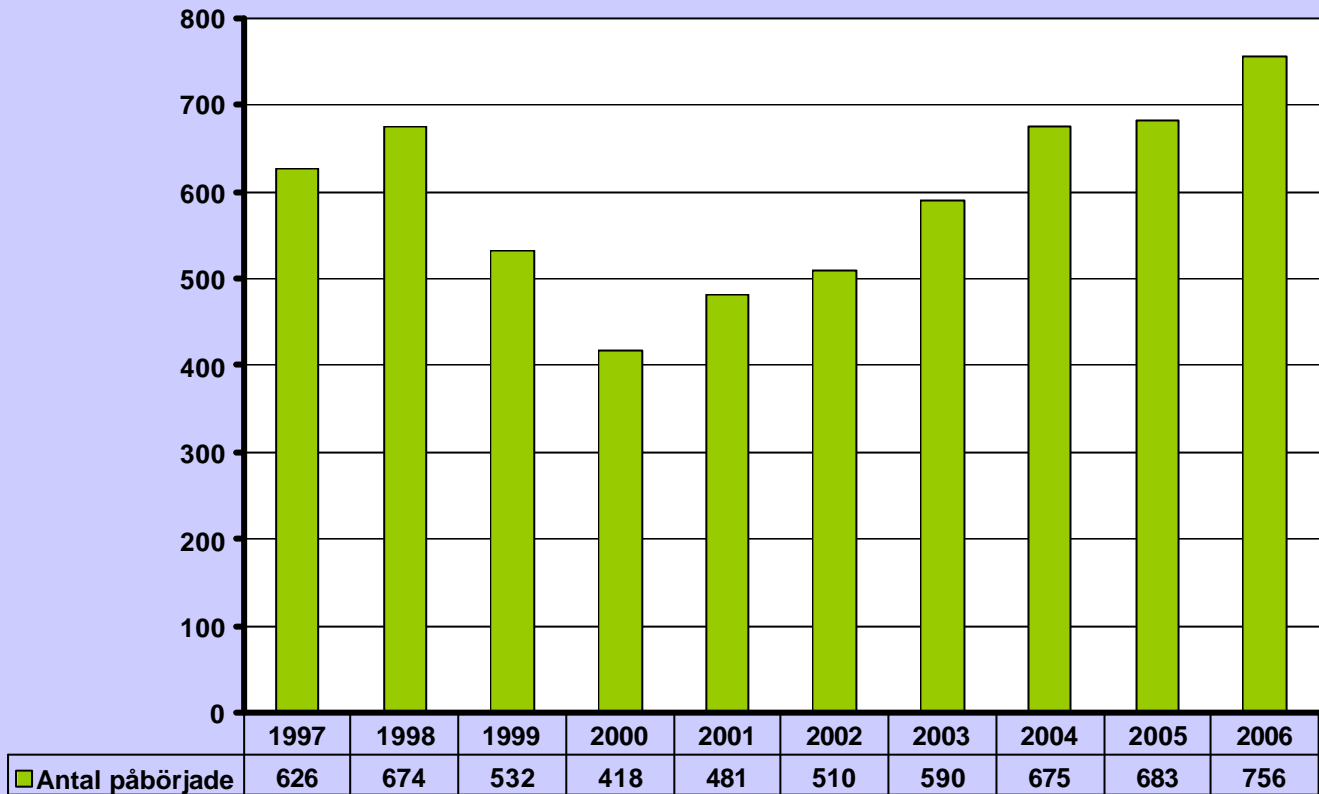


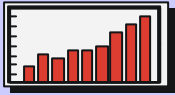
HISTORIK

ANSTALT

Påbörjade § 34-vistelser 1997 - 2006

Åter



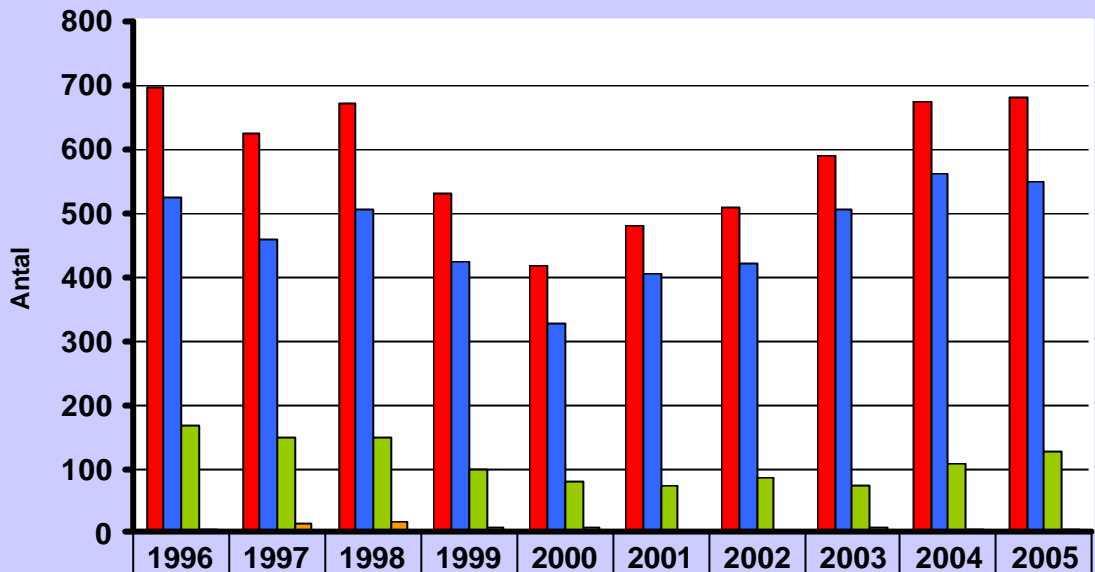


HISTORIK

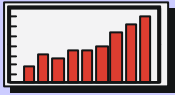
ANSTALT

Påbörjade § 34-vistelser 1996 - 2005 efter placeringsform

Åter



	1996	1997	1998	1999	2000	2001	2002	2003	2004	2005
Totalt	699	626	674	532	418	481	510	590	675	683
varav behandlingshem	526	461	507	424	329	405	422	508	562	550
varav familjehem	168	150	150	100	81	73	85	74	108	127
varav övrigt	5	15	17	8	8	3	3	8	5	6

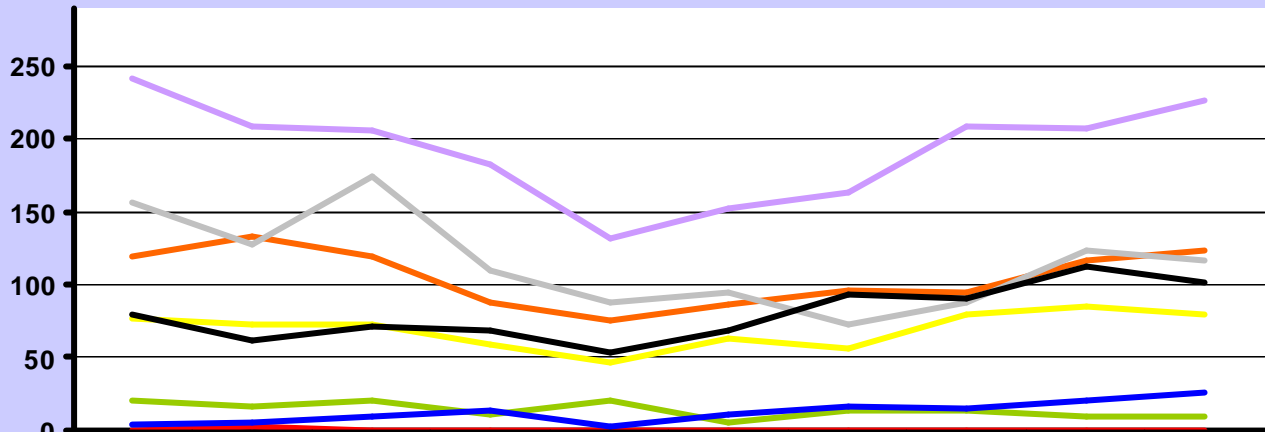


HISTORIK

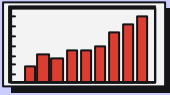
ANSTALT

Påbörjade § 34-vistelser 1996 - 2005 efter åldersfördelning

Åter



	1996	1997	1998	1999	2000	2001	2002	2003	2004	2005
15-17	0	2	0	0	0	0	0	0	0	0
18-20	20	16	21	11	21	6	14	13	10	10
21-24	77	72	72	59	47	63	56	79	85	79
25-29	119	133	120	88	75	86	96	95	116	123
30-34	157	127	174	110	88	94	72	88	124	117
35-44	242	208	206	182	131	153	163	209	207	226
45-54	80	62	71	69	53	68	93	91	113	102
55-	4	6	10	13	3	11	16	15	20	26



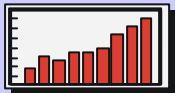
HISTORIK

ANSTALT

Åter

RYMNINGAR

- Rymningar direkt från anstalt 1997 - 2006
- Rymningar direkt från anstalt per 100.000 vård dygn 1997 - 2006

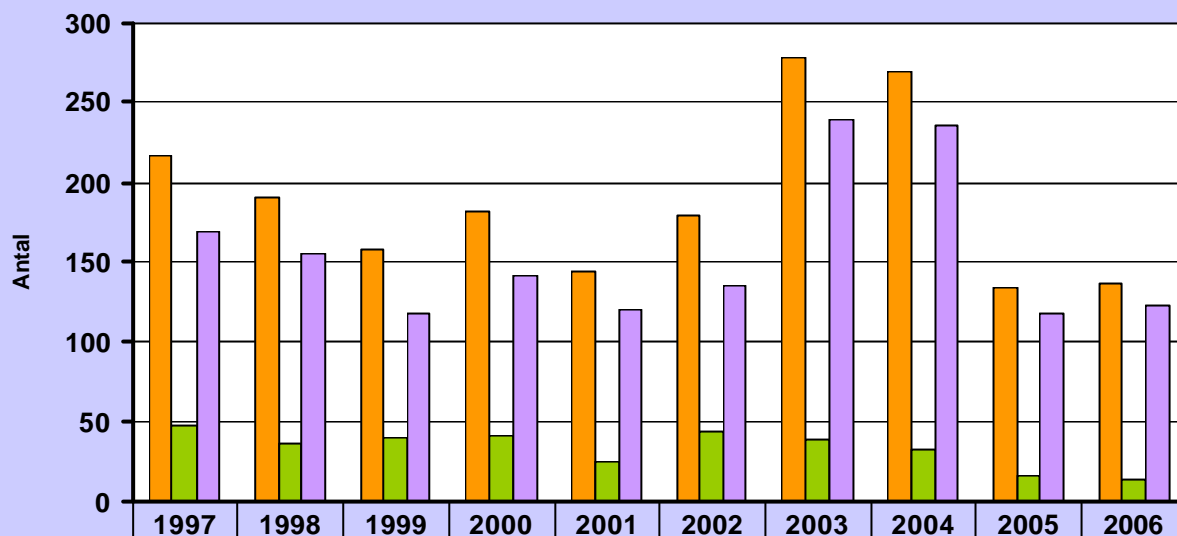


HISTORIK

ANSTALT

Rymningar direkt från anstalt 1997 - 2006

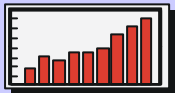
Åter



	1997	1998	1999	2000	2001	2002	2003	2004	2005	2006
Totalt	217	191	158	182	145	179	278	269	134	137
Sluten anstalt	48	36	40	41	25	44	39	33	16	14
Öppen anstalt	169	155	118	141	120	135	239	236	118	123

Anmärkning

Statistiken tas fram enligt nya beräkningsrutiner från och med april 2006.

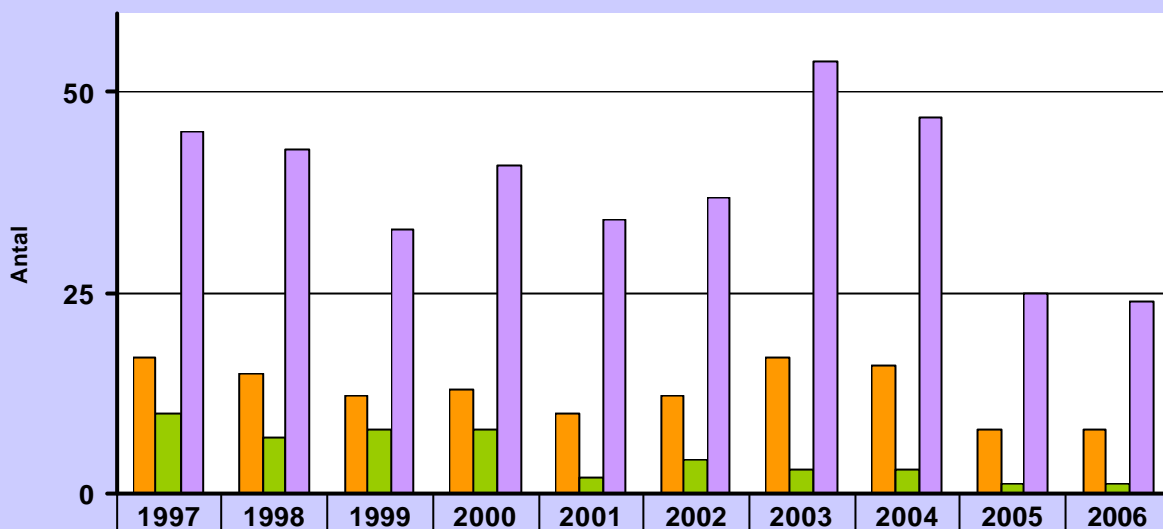


HISTORIK

ANSTALT

Rymningar direkt från anstalter per 100.000 vårddygn 1997 - 2006

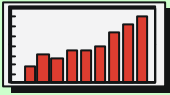
Åter



	1997	1998	1999	2000	2001	2002	2003	2004	2005	2006
■ Totalt	17	15	12	13	10	12	17	16	8	8
■ Sluten anstalt	10	7	8	8	2	4	3	3	1	1
■ Öppen anstalt	45	43	33	41	34	37	54	47	25	24

Anmärkning

Statistiken tas fram enligt nya beräkningsrutiner från och med april 2006.



HISTORIK

HÄKTE

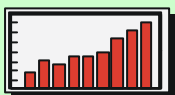
Åter

BELÄGGNING

- **Beläggning 1997 - 2006**
- **Beläggningsprocent 1997 - 2006**
- **Verkställighetsfall 1996 - 2005**

RYMNINGAR

- **Rymningar 1997 - 2006**
- **Rymningar per 100.000 vård dygn 1997 - 2006**

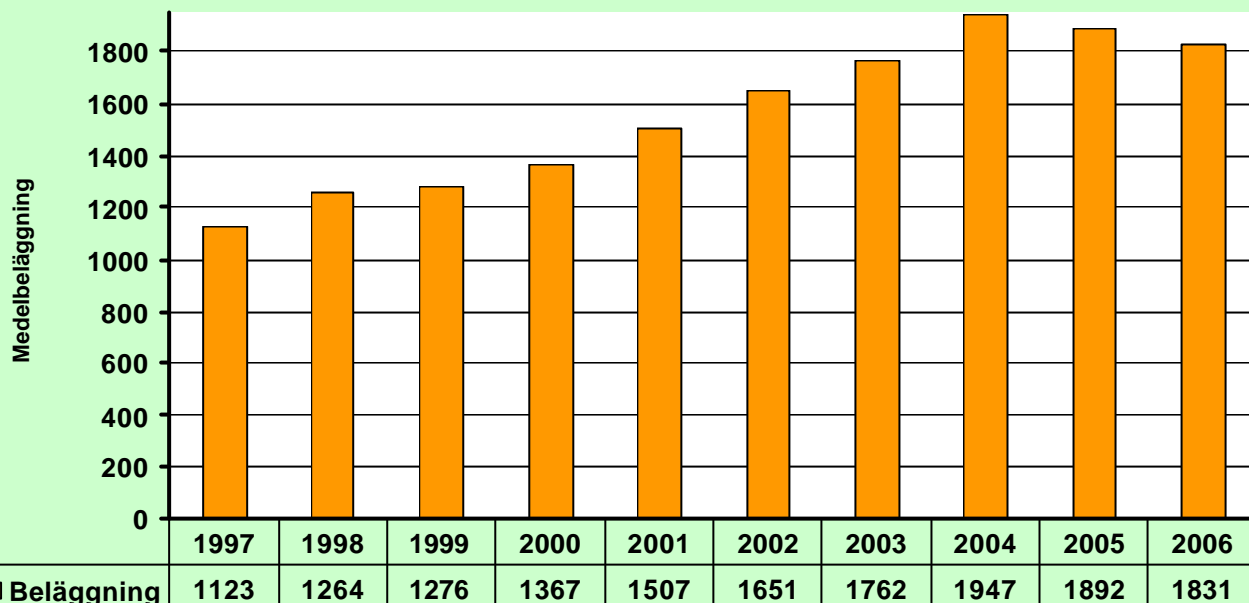


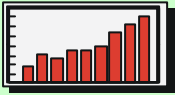
HISTORIK

HÄKTE

Beläggning 1997 - 2006

Åter



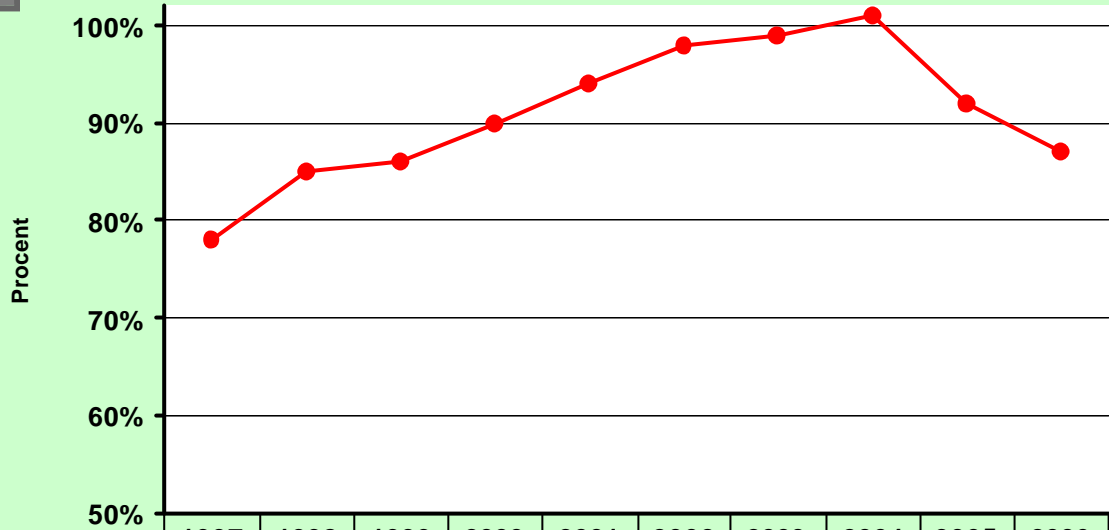


HISTORIK

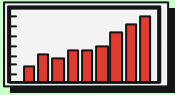
HÄKTE

Beläggningsprocent 1997 - 2006

Åter



● Beläggningsprocent	78%	85%	86%	90%	94%	98%	99%	101%	92%	87%
----------------------	-----	-----	-----	-----	-----	-----	-----	------	-----	-----

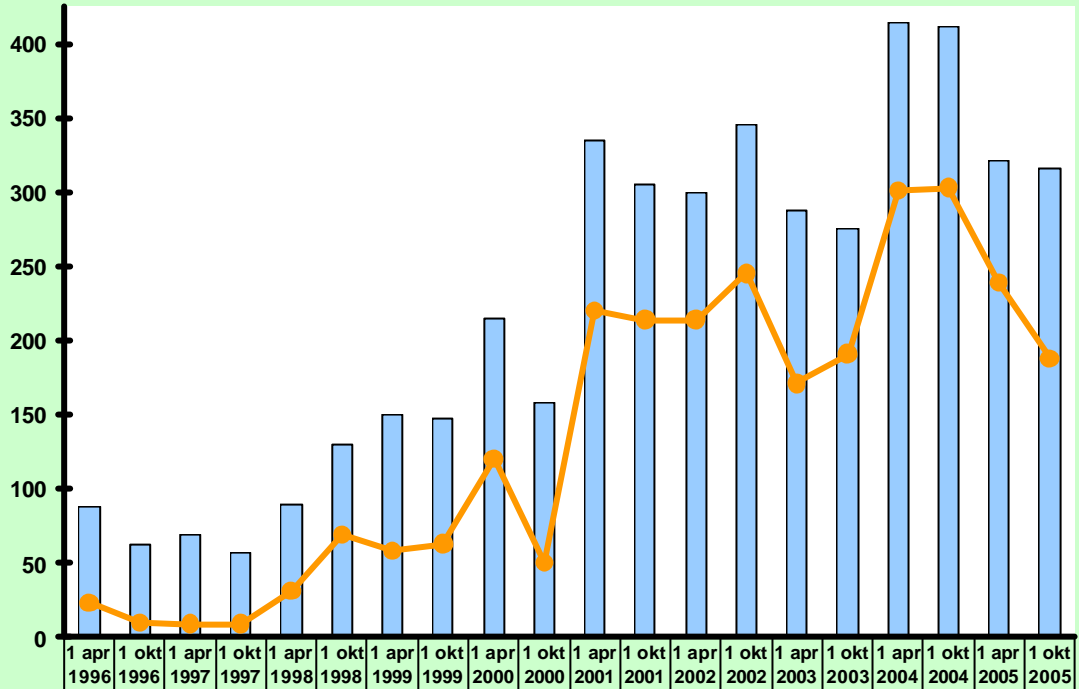


HISTORIK

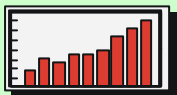
HÄKTE

Verkställighetsfall (som väntar på anstaltsplats efter dom) 1996 - 2005

Åter



Totalt	88	63	69	57	90	130	150	148	215	158	335	305	299	345	288	275	414	411	321	316
Varav väntat mer än 7 dgr	23	10	9	9	31	69	58	63	120	50	220	214	214	245	171	191	301	303	239	188

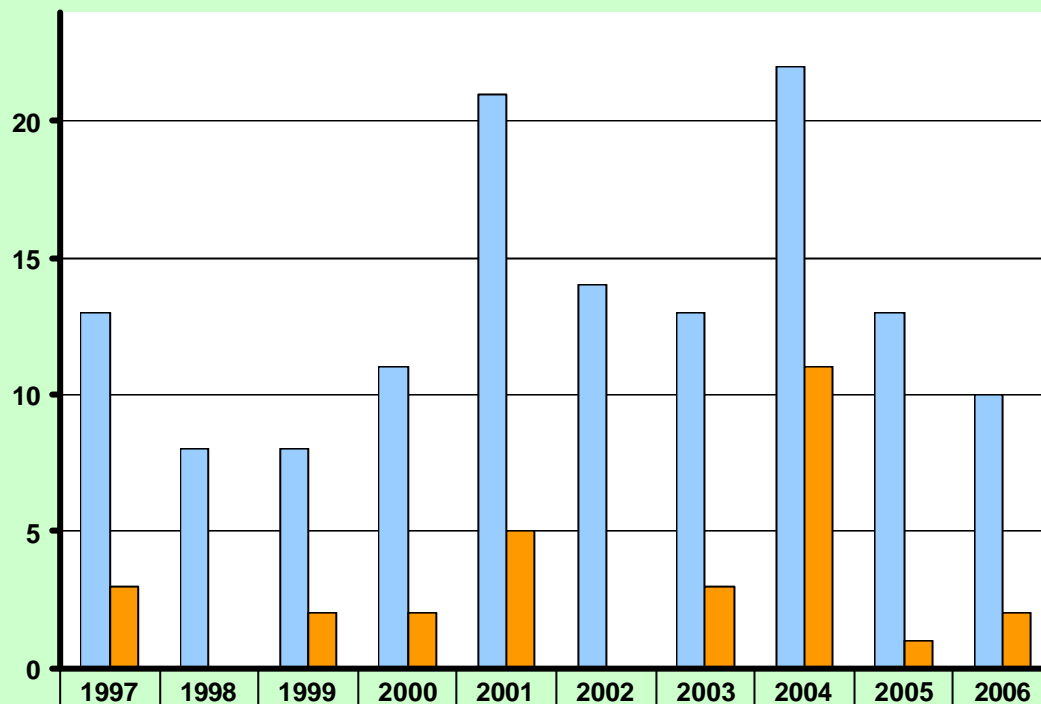


HISTORIK

HÄKTE

Rymningar 1997 - 2006

Åter



	1997	1998	1999	2000	2001	2002	2003	2004	2005	2006
Avvikelser totalt	13	8	8	11	21	14	13	22	13	10
varav direkt från häkte	3	0	2	2	5	0	3	11	1	2

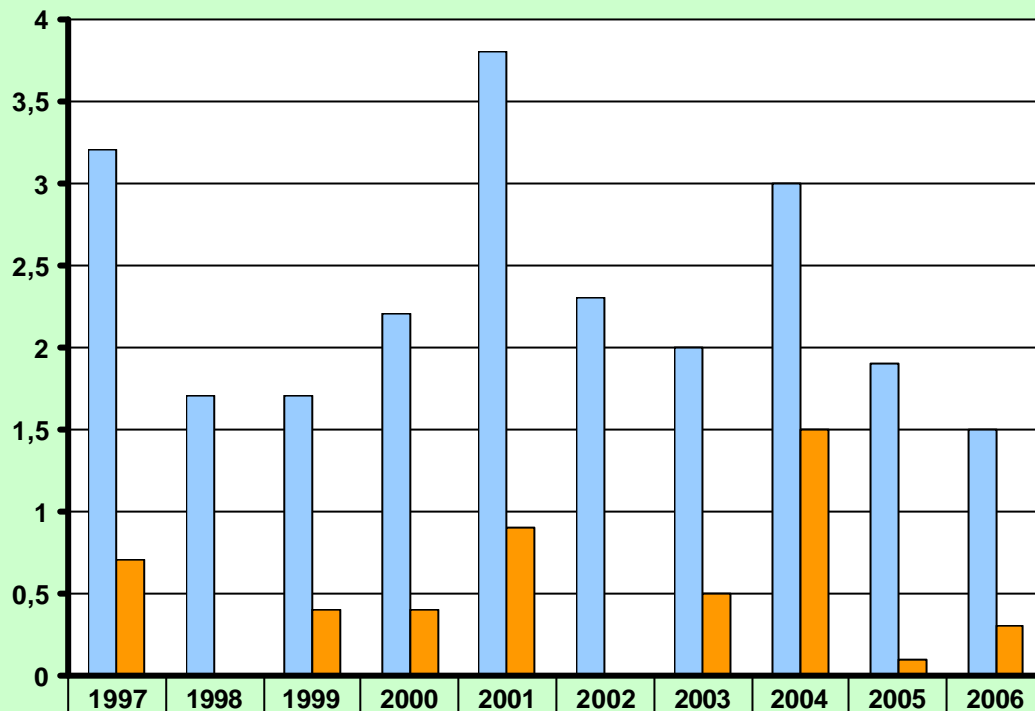


HISTORIK

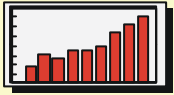
HÄKTE

Rymningar per 100.000 vård dygn 1997 - 2006

Åter



	1997	1998	1999	2000	2001	2002	2003	2004	2005	2006
Avvikelser totalt	3,2	1,7	1,7	2,2	3,8	2,3	2	3	1,9	1,5
varav direkt från anstalt	0,7	0	0,4	0,4	0,9	0	0,5	1,5	0,1	0,3

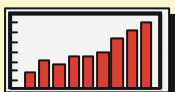


HISTORIK

FRIVÅRD

Åter

- **Genomsnittligt antal frivårdsklienter 1997 - 2006**
- **Procentandel lekmanövervakare 1998 - 2006**
- **Elektronisk intensivövervakning 1998 - 2006**
- **Antal lämnade personutredningar 1997 - 2006**
- **Antal påbörjade IÖV-utsluss 2002 - 2006**

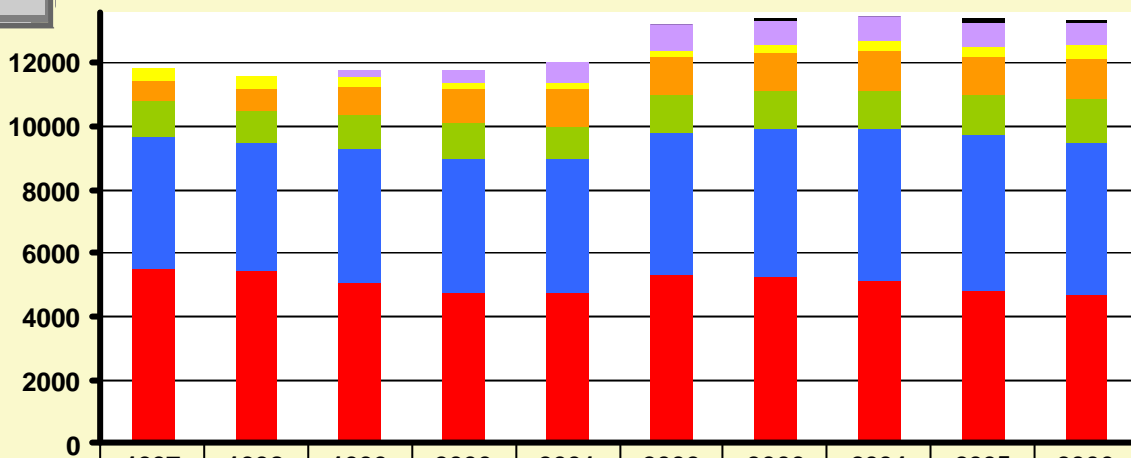


HISTORIK

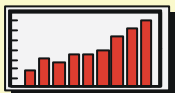
FRIVÅRD

Genomsnittligt antal frivårdsklienter 1997 - 2006

Åter



	1997	1998	1999	2000	2001	2002	2003	2004	2005	2006
■ IÖV-utsluss						42	42	47	74	95
■ Villkorlig dom med samhällstjänst			157	331	646	800	778	766	783	700
■ IÖV	362	381	340	218	202	182	252	291	313	428
■ Samhällstjänst	636	680	854	1087	1156	1221	1199	1230	1179	1256
■ Kontraktsvård	1136	1013	1091	1092	1048	1143	1216	1236	1268	1386
■ Villkorligt frigivna	4126	4023	4219	4234	4223	4495	4656	4758	4930	4808
■ Skyddstillsyn	5525	5470	5084	4765	4734	5333	5238	5160	4819	4673

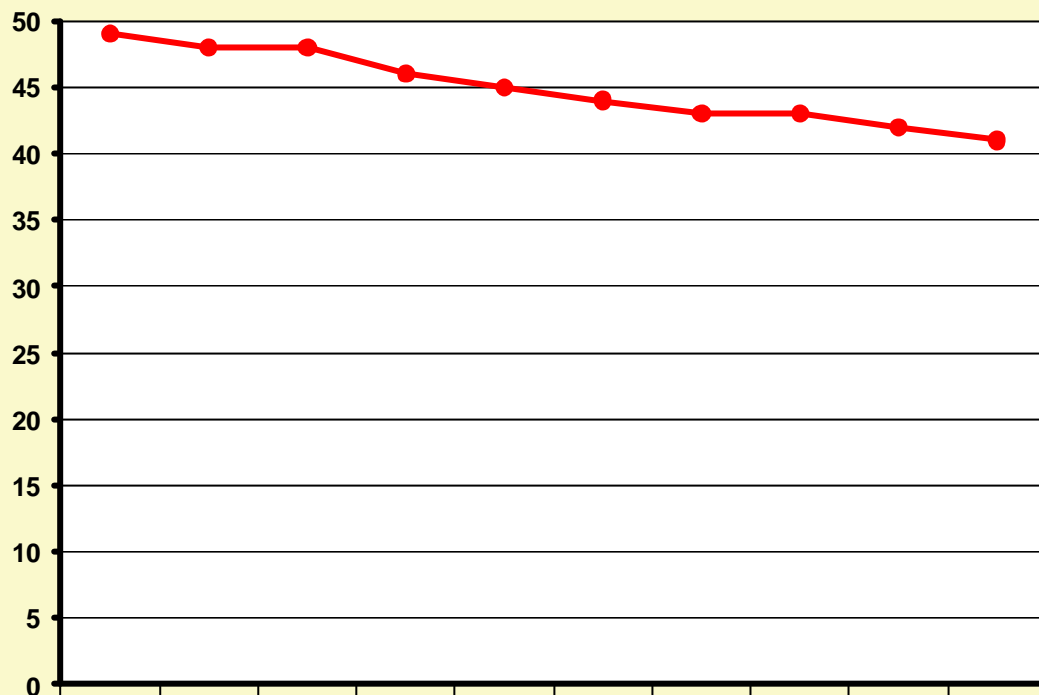


HISTORIK

FRIVÅRD

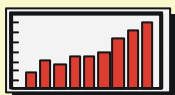
Procentandel lekmanövervakare 1 januari åren 1997 - 2006

Åter



—●— Procentandel
lekmanövervakare

1997	1998	1999	2000	2001	2002	2003	2004	2005	2006
49	48	48	46	45	44	43	43	42	41

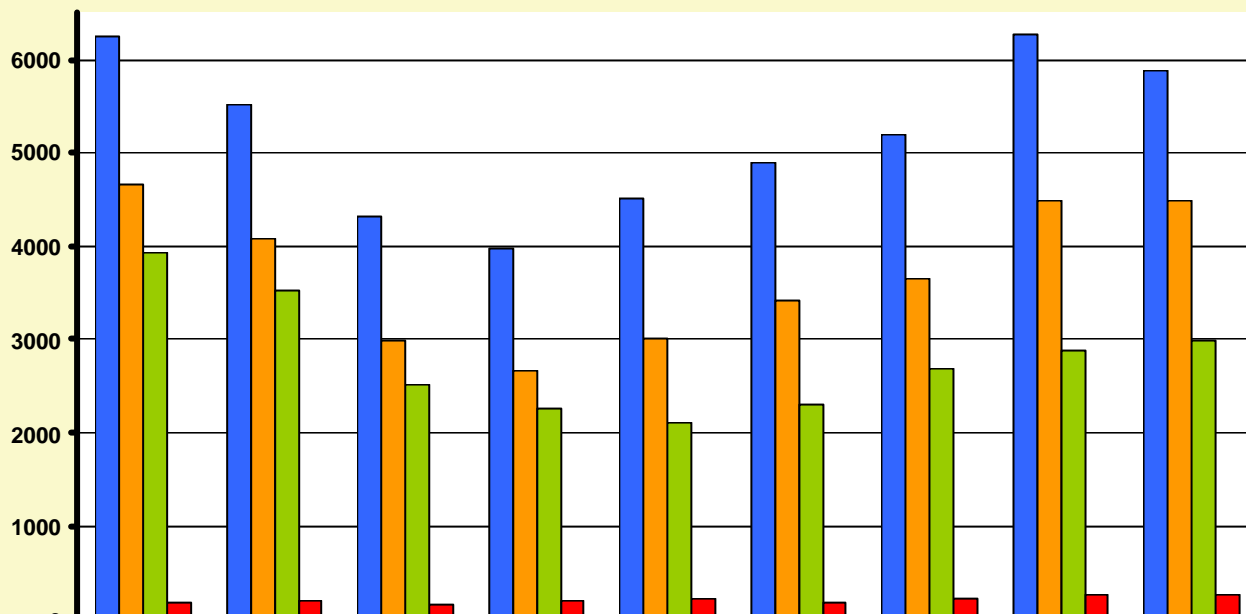


HISTORIK

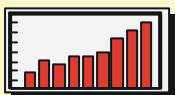
FRIVÅRD

Elektronisk intensivövervakning 1998 - 2006

Åter



	1998	1999	2000	2001	2002	2003	2004	2005	2006
■ Erbjudits	6254	5514	4319	3984	4517	4892	5189	6278	5879
■ Ansökt	4672	4072	2997	2663	3013	3426	3652	4489	4489
■ Påbörjat	3930	3529	2515	2269	2103	2312	2684	2886	2990
■ Avbrutit	192	197	162	200	216	188	226	259	260

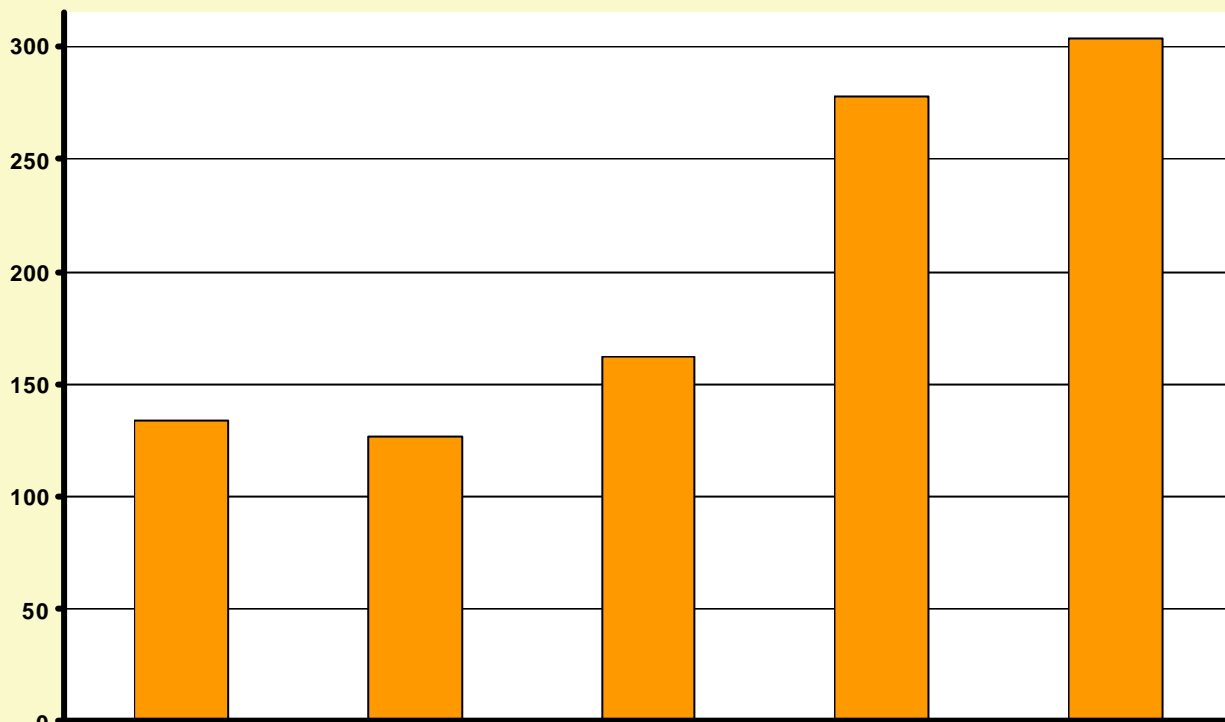


HISTORIK

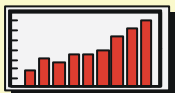
FRIVÅRD

IÖV-utsluss 2002 - 2006

Åter



	2002	2003	2004	2005	2006
■ Påbörjade	134	127	162	278	304

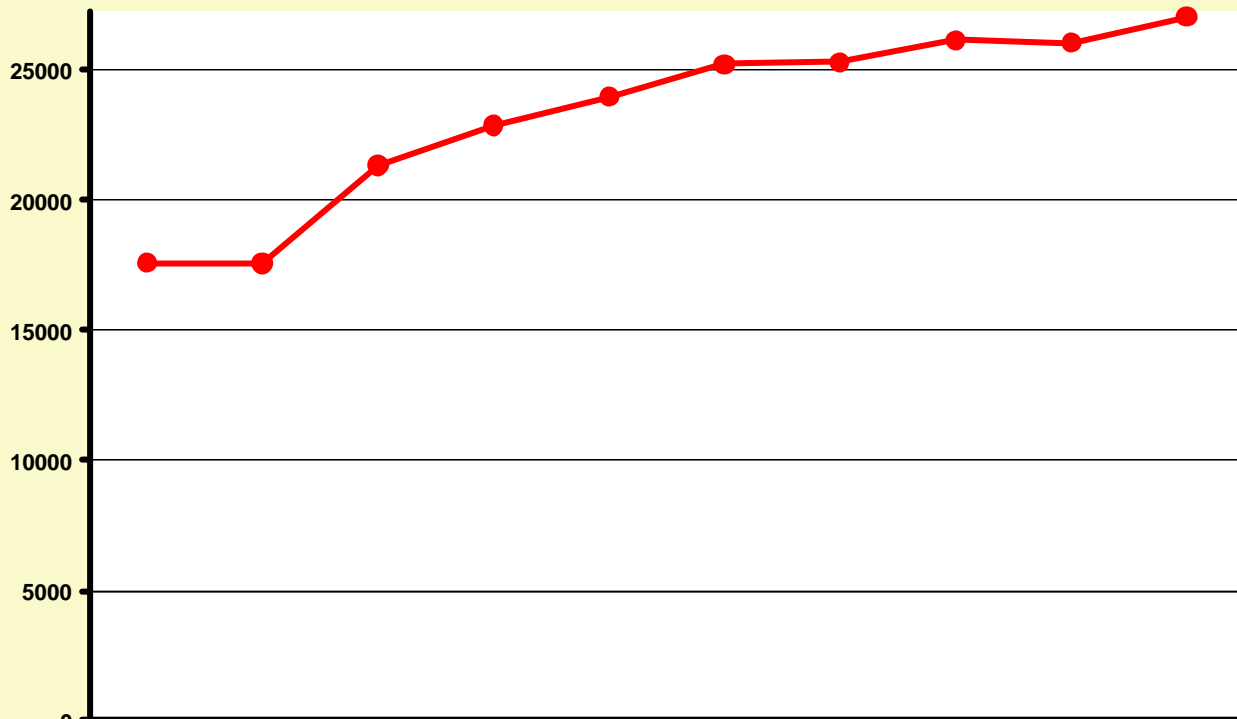


HISTORIK

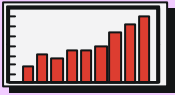
FRIVÅRD

Antal lämnade personutredningar 1997 - 2006

Åter



	1997	1998	1999	2000	2001	2002	2003	2004	2005	2006
Antal PU	17600	17573	21343	22877	23979	25234	25302	26155	26061	27051

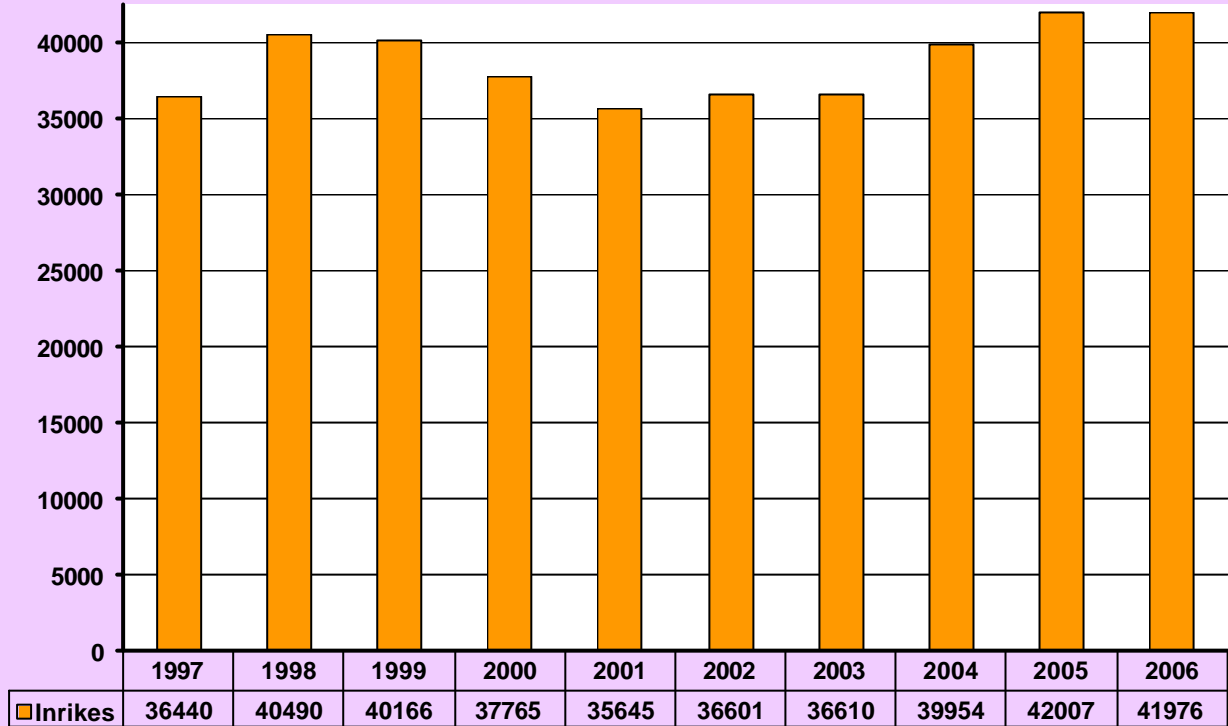


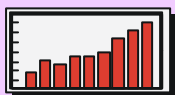
HISTORIK

TRANSPORTTJÄNSTEN

Antalet transporterade personer i inrikesverksamheten 1997 - 2006

Åter



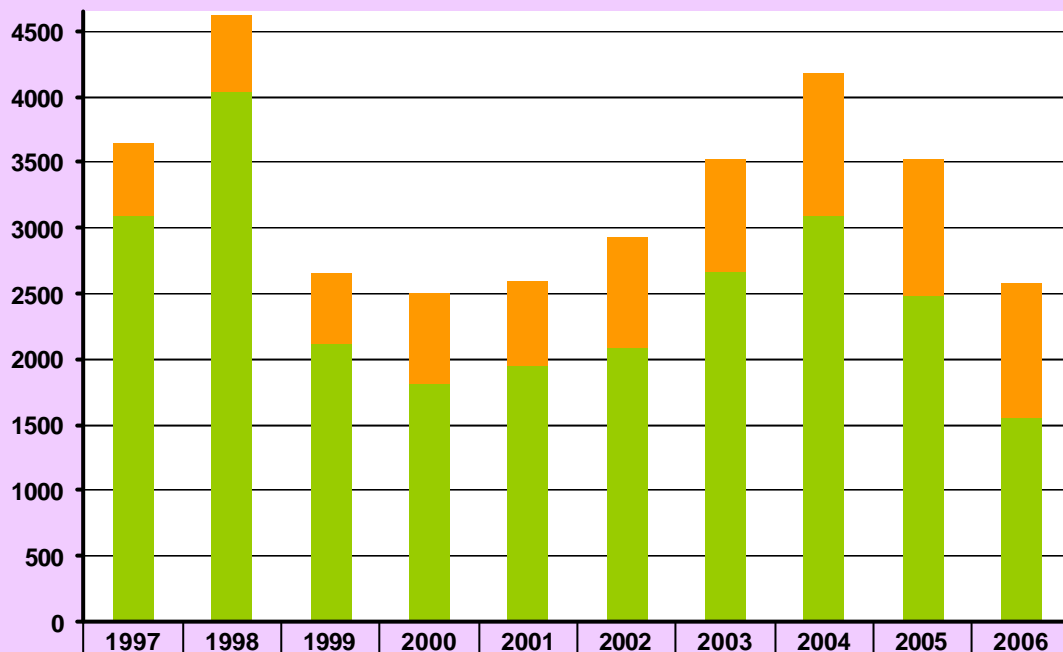


HISTORIK

TRANSPORTTJÄNSTEN

Antalet transporterade personer i utrikesverksamheten 1997 - 2006

Åter



■ Kriminalvården	541	581	544	686	651	846	861	1075	1038	1032
■ Migrationsverket	3102	4043	2112	1821	1945	2086	2669	3099	2490	1547

