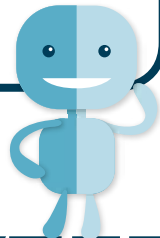


Till dig som ska komma  
på besök till oss

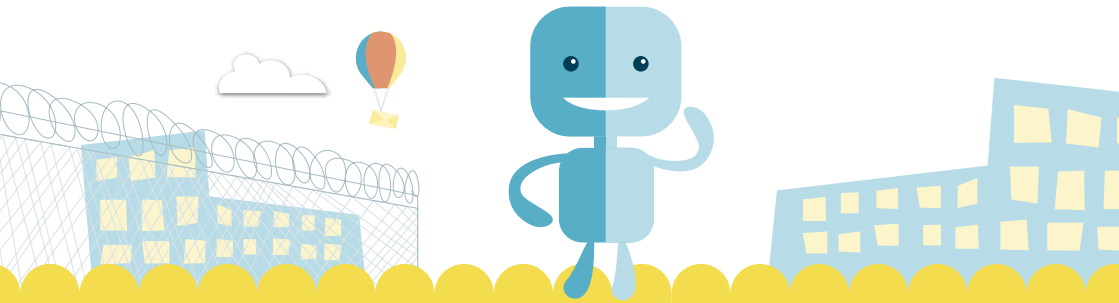


# PÅ HÄKTET/ ANSTALTEN LULEÅ

**KRIM:  
VÅRD**



Kriminalvården



# TILL DIG SOM ÄR BARN

Du är inte ensam.

På nästan varje skola och i varje bostadsområde finns det barn som också har en mamma, pappa eller någon annan nära släkting i häkte, fängelse eller inom frivården.

Du får besöka din förälder eller släkting i häktet eller fängelset.

Om du inte vill besöka är det viktigt att du berättar det för en vuxen du litar på.

Här berättar vi hur det går till när du besöker oss på häktet/anstalten i Luleå.

1



2



### VÄLKOMMEN!

När du kommer på besök till häktet eller anstalten i Luleå måste du först gå in genom en **grind** med en massa pinnar. Vi kallar den karusellen. När du har **tryckt på knappen**, och vi ser att det är du som ska på besök, hörs ett ljud och du ser att en knapp blir grön. Då kan du gå in genom karusellen. Därefter går du **rakt fram** över gården till en **glasdörr** som det står **Entré** på.

När du har **öppnat dörren** tar en av oss som sitter i vaken emot dig. Vi som jobbar här kallas **vårdare** och har på oss blåa kläder.

3



Du går igenom en **grå båge** som också finns på en flygplats. Den känner om du har på dig nåt av metall. Om det **låter i bågen** kan vi ta en liten **"spade"** över dina kläder och se precis var det låter på dig. Det känns inget.

4



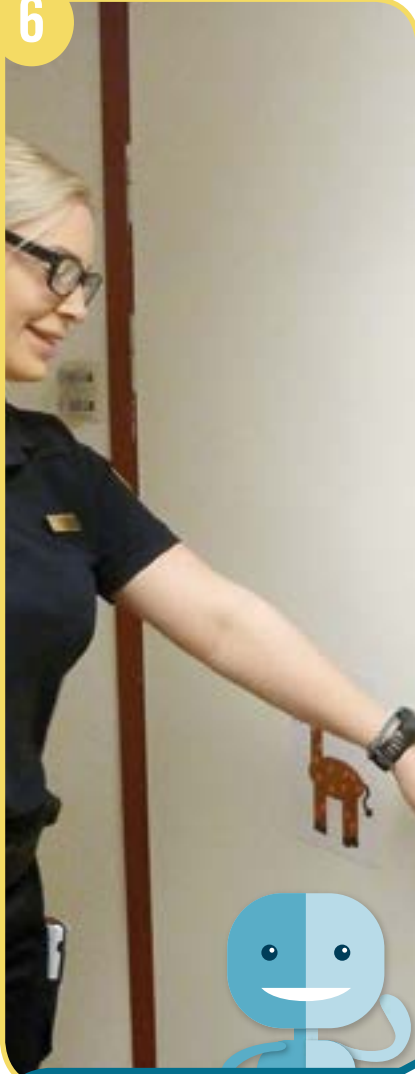
Nu får du hänga av dig dina **ytterkläder** i ett **rött skåp** och du får själv bära skåpnnyckeln med dig in i besöksrummet.

5



I dessa **små värdeskåp** får du låsa in exempelvis en **mobil** om du har det med dig. Denna nyckel tar du också med dig in i besöksrummet. Här finns också en **toalett**.

6



7



Nu är vi framme vid **besöksrummet**. Det är en **giraff på dörren**.

Inne i besöksrummet finns **leksaker**. Vi hoppas du ska få ett trevligt besök hos oss.

8



Om du vill komma i **kontakt** med någon av vårdarna inifrån besöksrummet **trycker du på knappen vid dörren** och säger vad du vill ha hjälp med. Då kommer vi och hjälper dig efter en liten stund.

När besöket är slut går du ut samma väg som du kom in.

## KONTAKT

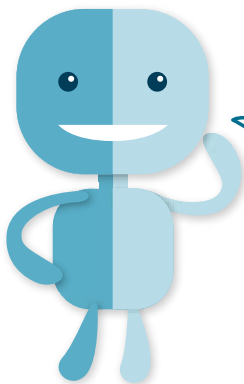
Adress till häktet och fängelset om du ska **besöka**:  
Kårhusvägen 10 i Luleå

Postadress till häktet och fängelset om du vill **skicka brev**:  
Skriv namnet på den du vill skicka till  
Häktet/anstalten Luleå  
Kårhusvägen 10  
977 54 Luleå

Telefon: 0920-21 41 60

På häktet/anstalten i Luleå finns det ett **barnombud** som tar hand om frågor som handlar om barn. Om du har några frågor kan du mejla till barnombudet. Mejladressen är:  
[h.lulea@kriminalvarden.se](mailto:h.lulea@kriminalvarden.se)

Skriv att det är till barnombudet på häktet/anstalten i Luleå, i mejlet.



**Tips!** Besök gärna **insidan.kriminalvarden.se** och **bufff.nu** som är sajter för barn och unga som har en förälder eller familjemedlem i häkte, fängelse eller frivård.

### HÄKTET/ANSTALTEN LULEÅ

Kårhusvägen 10  
977 54 Luleå

[www.kriminalvarden.se](http://www.kriminalvarden.se)